

Rapport annuel 2022

ENCOURAGER LE SENS
DE L'INNOVATION

Membre du réseau Accès Entreprise Québec



Mot du président

Au cours de l'année 2022, la CDE s'est mobilisée encore une fois afin d'accélérer les analyses de dossiers d'affaires. Cette année n'a pas été de tout repos puisque nous avons fait face à une augmentation majeure des demandes de financement de nos entreprises afin de les aider à passer à travers la troisième année de pandémie et ce, pour tous nos fonds d'aides aux entreprises.

Cela a nécessité une adaptation constante de toute l'équipe de professionnels pour bien supporter notre économie locale en gardant le cap sur notre mission première soit, le soutien à l'entrepreneuriat. Il nous a fallu réagir rapidement en offrant des services et du financement adaptés aux demandes des entrepreneurs de notre territoire.

Les aides d'urgence ont permis d'octroyer des prêts accompagnés de pardon de prêts aux entreprises ayant dû fermer leurs portes ou subi une réduction de leurs activités pendant les années de la pandémie. Grâce à la contribution du gouvernement du Québec qui a confié la gestion à la CDE, ce sont 118 entreprises qui ont reçu une aide totalisant près de 5 millions de dollars, dont près de 3 millions de dollars en aide non remboursable. Nous tournons la page, la pandémie est derrière nous et pouvons dire : « mission accomplie! ».

La mise en place du fonds de soutien au développement de la commercialisation est un exemple de réponse aux besoins des entreprises. Ce fonds a quant à lui permis de soutenir les entreprises dans la relance de leurs activités et la modernisation de leurs méthodes de commercialisation et leurs outils numériques.

Les fonds municipaux sont également très innovants et la CDE est un précurseur en ce domaine. Ces fonds soutiennent les entreprises de municipalités spécifiques et contribuent à répondre directement aux besoins de l'économie locale. J'en profite pour féliciter les municipalités participantes pour leur proactivité.

Aussi, je tiens à souligner l'extraordinaire dévouement des membres du conseil d'administration et de tous ceux qui ont participé aux comités d'évaluation des dossiers de financement de façon bénévole, rapide et efficace. Leurs expertises ont été essentielles et ont eu un impact important pour préserver la vitalité de nos entreprises créatrices d'emploi.

A cette étape, j’aimerais mettre en lumière que la CDE de la MRC des Laurentides joue un rôle rassembleur dans la mise en place de solutions innovantes pour assurer la pérennité de nos entreprises. Pour plusieurs enjeux locaux, notamment la pénurie de main d’œuvre ou de logement, la CDE est très active pour initier ou soutenir les actions collectives. Ce rôle est essentiel et la persévérance et la vision de l’équipe permettent de réaliser de grandes choses.

J’ai la ferme conviction que la réussite de notre organisation et des projets structurants est possible car nous travaillons ensemble avec de nombreux acteurs, profitant ainsi de l’intelligence collective qui est la clef du succès pour les prochaines années.

Je tiens particulièrement à saluer la confiance que nous accorde les maires des vingt municipalités et villes de la MRC des Laurentides. Leur contribution financière année après année permet à la CDE, d’être le meilleur service de développement économique de la région des Laurentides.

Cette confiance autant du milieu politique que de la communauté des affaires nous est essentielle et nous permet de répondre aux attentes de tous.

Pour la prochaine année : encore beaucoup de travail à accomplir ensemble afin de répondre aux enjeux de la planification stratégique de la MRC des Laurentides :

- Pénurie de main d’œuvre;
- Développement des services de garde à l’enfance;
- Pénurie d’habitations abordables pour les travailleurs;
- Développement de l’offre de formation professionnelle et technique pour répondre aux besoins des entreprises;
- Développement d’incubateurs et accélérateurs d’entreprises: La Manufacture et prochainement Innovation X Mont-Tremblant.
- Mise en place d’un programme d’accompagnement visant à supporter les entreprises dans leurs investissements responsables en collaboration avec la MRC et Synergie Laurentides et adaptation de nos programmes de financements déjà offerts;
- Déploiement du nouveau programme pour la relève entrepreneuriale dont vous entendrez parler bientôt.

En terminant, je vous invite à prendre connaissance de notre rapport annuel et si cela vous donne le goût de participer à l’essor économique de nos entreprises, je serai heureux de vous accueillir au sein d’un de nos comités.

Bonne 25e Assemblée Générale à tous!



Entrepreneuriat

	2022	2021
SOUTIEN TECHNIQUE		
Entreprises aidées	462	304
SOUTIEN FINANCIER		
Projets ayant reçu une aide financière	160	146
Entreprises créées	25	47
Dossier de relève entrepreneurial	4	4
Emplois créés ou maintenus	861	796
Contributions octroyées	103 208\$	74 800\$
Prêts autorisés par le FILL	2 325 000\$	1 736 000\$
Aide d'urgence aux PME	1 754 500\$	2 326 654\$
Fonds municipaux octroyés	268 125\$	135 445\$
Investissements générés	35 606 984\$	10 419 525\$



Accès
entreprise
Québec

Soutien financier

Programme d'aide d'urgence aux PME | PAUPME

	Total
Valeur du portefeuille au 31 décembre	1 355 467 \$
Nombre de dossiers en cours	82
Dette au gouvernement du Québec	1 980 971 \$
Actif net	(71 358 \$)
Prêts accordés au total	4 917 654 \$
Nombre de prêts d'urgence accordés	173
Valeur des pardons de prêt accordés	2 936 683 \$
Nombre d'entreprises bénéficiaires	118

Soutien financier

Fonds local d'investissement | FLI

	2022	2021
Valeur du portefeuille au 31 décembre	2 504 222 \$	2 292 358 \$
Nombre de dossiers en cours	71	55
Taux de placement	57 %	80 %
Rendement annuel brut du portefeuille	4,64 %	4,88 %
Rendement annuel net du portefeuille	3,48 %	4,25 %
Rendement cumulatif	30,72 %	38,76 %
Actif net	870 375 \$	741 485 \$

920 000 \$ de nouveaux fonds

NOTRE TERRITOIRE
VOTRE AVENIR

MRC DES LAURENTIDES

Québec

GDE MRC DES LAURENTIDES

Soutien financier

Fonds local de solidarité | FLS

	2022	2021
Valeur du portefeuille au 31 décembre	1 938 332 \$	1 616 752 \$
Nombre de dossiers en cours	54	47
Taux de placement	96 %	96 %
Rendement annuel brut du portefeuille	7,50 %	8,03 %
Rendement annuel net du portefeuille	6,00 %	5,92 %
Rendement cumulatif	56,49 %	59,27 %
Actif net	749 570 \$	628 279 \$

190 000 \$ de nouveaux fonds

Soutien financier

Fonds d'investissement local Laurentides | FILL

2022 en quelques chiffres



Soutien financier

Nouveaux fonds

Objectifs 2023

Société d'investissement de capital de la MRC des Laurentides

- Mise en place d'un nouvel outil financier pour les entreprises du territoire
- Fonds privé suite à la vente de Fibres Internet Laurentides (FILAU)
- Capital initial plus de 900 000\$
- Complémentaire au FLI et FLS
- Types d'investissements :
 - Capital action
 - Prêts en quasi équité
 - Prêts court terme
- Création de la corporation :
 - Assemblée générale de fondation
 - Règlements généraux
 - Politique d'investissement
- Lancement prévu au printemps

Relève Entreprise

La Fédération québécoise des municipalités (FQM) est fière de déployer ce programme d'aide financière afin de rendre accessible aux repreneurs des services spécialisés leur permettant d'acquérir une partie ou la totalité d'une entreprise au Québec.

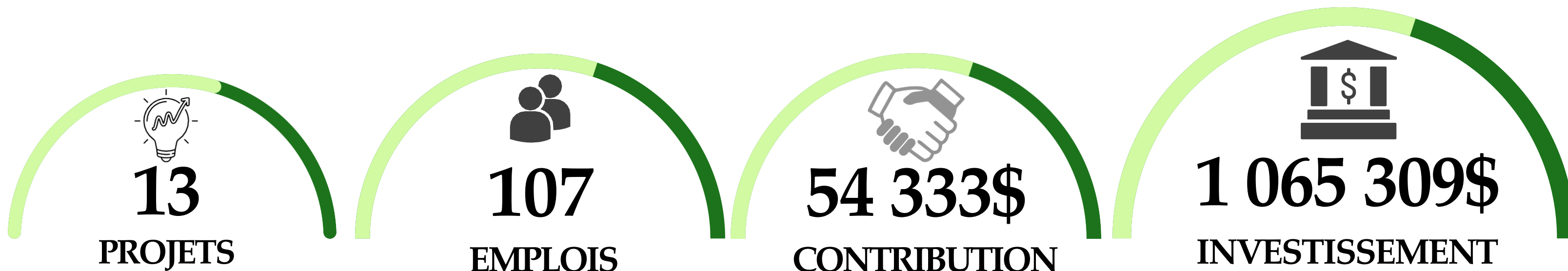
- Aide financière pour favoriser la reprise ou le transfert d'entreprises
- Pour les entreprises financées par le FLI
- Contribution non remboursable jusqu'à 15 000\$
- Dépenses admissibles: honoraires professionnels

Soutien financier

Fonds de partenariat | FP

Contribution financière non remboursable

2022 en quelques chiffres



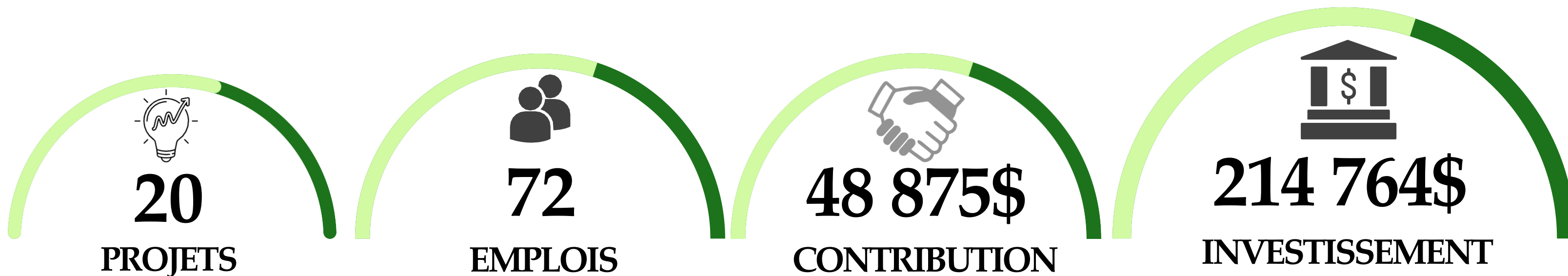
Objectif 2023: 40 000\$



Soutien financier

Soutien au développement de la commercialisation

2022 en quelques chiffres



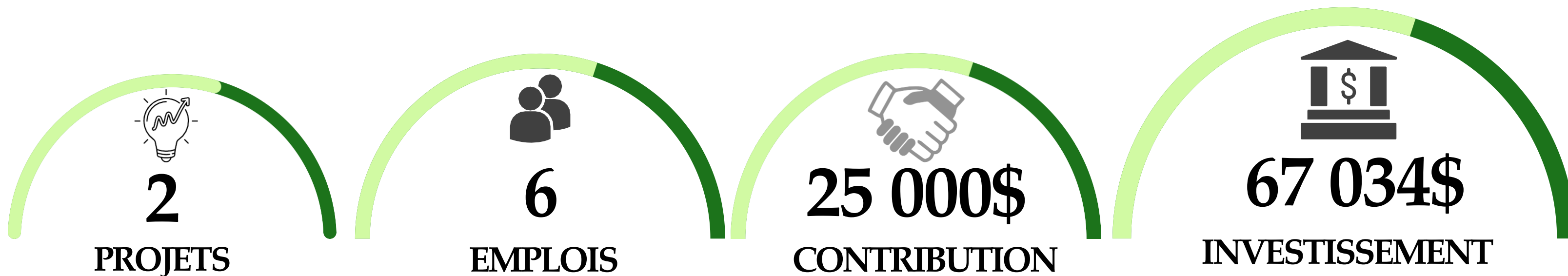
Objectif – 2023 : Refonte du fonds
Innovation : 40 000\$



Soutien financier

Fonds d'entrepreneuriat de Labelle | FEL

2022 en quelques chiffres



Objectif 2023: 50 000\$



Soutien financier

Fonds entrepreneurial de développement économique et social de Sainte-Lucie-des-Laurentides | FESL

2022 en quelques chiffres



Objectif 2023: 50 000\$



Ville de
MONT-TREMBLANT

Soutien financier

Soutien aux entreprises - Ville de Mont-Tremblant

2022 en quelques chiffres



11

PROJETS



119

EMPLOIS



183 125\$

CONTRIBUTION



1 065 885\$

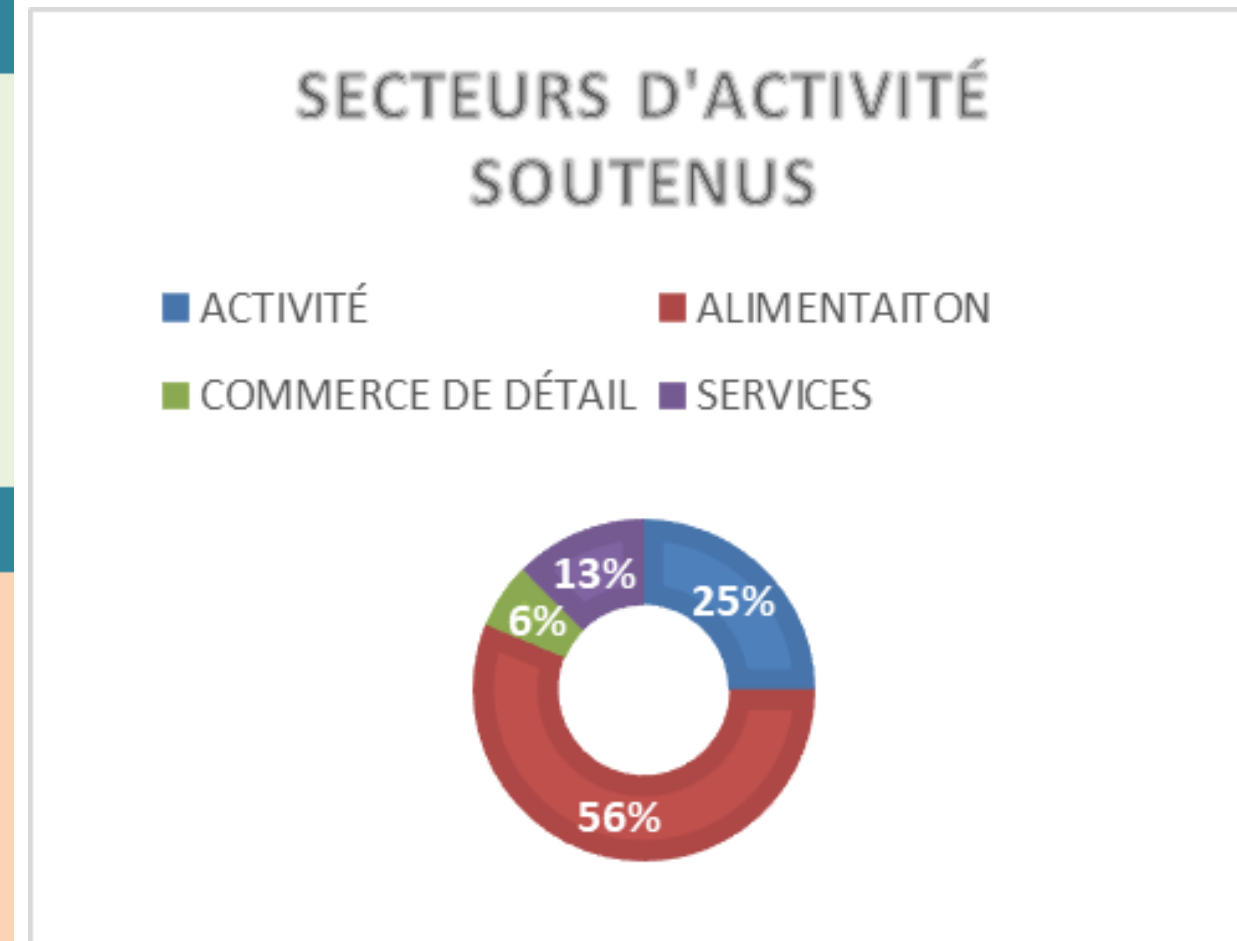
INVESTISSEMENT





Soutien financier

Soutien aux entreprises - Ville de Mont-Tremblant



Soutien financier 2023

Soutien aux entreprises – Fonds municipaux

Labelle | FEL



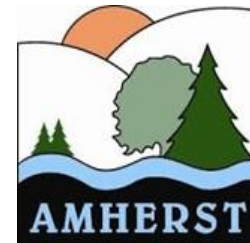
50 000 \$

Sainte-Lucie des Laurentides | FESL



50 000 \$

Amherst



15 000 \$

Montcalm



25 000 \$

Soutien financier

Soutien au travail autonome | STA

2022 en quelques chiffres



21

PROJETS



29

EMPLOIS



1 734 561\$

INVESTISSEMENT

MALAD



Emploi et main-d'oeuvre

Main d'œuvre et immigration

Partage Emploi

- Deuxième année du **projet pilote** de maillage employés/employeurs pour les emplois saisonniers, ponctuels, temps partiel (2021-2024);
- Réorganisation des tâches des deux ressources, une plein temps et une temps partiel;
- Mise en place d'un comité de travail;
- Dépôt du rapport annuel.

Aide financière de **Services Québec** de près de **450 000 \$**

Service offert sur les territoires de la MRC des Laurentides et de la MRC des Pays- d'en-Haut

Projet rendu possible grâce aux partenaires:



Main d'œuvre

Soutien aux entreprises



CONSULTANT RH

- Programme de soutien au recrutement pour une deuxième année;
- **10h** d'accompagnement par un conseiller spécialisé en ressources humaines offert aux entreprises;
- **24** entreprises participantes.

Objectifs du programme:

- Création d'offre d'emploi attractive et qui se démarque;
- Visibilité (médias sociaux, plateformes de recrutement, etc.);
- Attractivités (salaires, avantages et autres conditions);
- Outils de dotation, de rétention et de fidélisation;
- Plan d'intégration adapté.

Relance en 2023

- Entreprises | relance
- Municipalités | nouveau

ENQUÊTE SUR LA RÉNUMÉRATION DANS L'INDUSTRIE TOURISTIQUE (2023)

- Vise l'hébergement, la restauration et les attraits touristiques

Projet rendu possible grâce aux partenaires:

Rôle-conseil auprès des entreprises

- **374 heures** de soutien direct;
- **70 entreprises** accompagnées;
- Tournée dans les entreprises;
- Promotion des services de la CDE (Chambres de commerce, partenaires etc.).

La Caravane de l'emploi



- Refonte du **site web** (messages clés et visuel);
- Mise à jour quotidienne des **postes disponibles** site web et Facebook;
- Plateforme de plus de 900 emplois affichés incluant Partage Emploi;
- Facebook: 2 900 abonnés;
- Plus de 15 sorties à l'été 2022.

Immigration

Plan d'action



- **Campagnes de sensibilisation** par des ateliers de formations avec une moyenne de 25 entreprises par atelier;
- **Présentation des services** du MIFI et Services Québec aux entreprises;
- Mise à niveau du **plan d'action** en lien avec les besoins et réalités du milieu;
- **Création du répertoire** des nouveaux arrivants trilingue;
- **7 ateliers** virtuels de formation, sensibilisation.

Projets 2023

- Poursuite du plan d'action
- **La Grande Fête de bienvenue** – juin 2023
- Relance des activités



Bioalimentaire

Projets



- Diagnostic de l'écosystème en sécurité alimentaire
(Participation au comité de suivi relatif au mandat donné pour la confection d'un portrait de l'écosystème régional en sécurité alimentaire)
- Marché d'été de Sainte-Agathe-des-Monts
(Support auprès des porteurs de projets pour le référencement d'entreprises souhaitant être exposants et aide à l'obtention du financement)
- Programmation cohorte de gestion évolutive
(2e cohorte de développement des compétences des entrepreneurs en transformation alimentaire. 11 entreprises participantes - 8 séances de formations de groupe et 10 heures de coaching individuel plus du support technique pour le développement de produits ou l'amélioration de recettes en cuisine)
- Portrait du secteur bioalimentaire de la MRC des Laurentides
- Tournée des exploitations agricoles de la MRC des Laurentides
- Participation au projet de la MRC visant le développement de la filière des PFNL sur le territoire
(comité de suivi, organisation d'un événement de démonstration et de dégustation, forum régional à Mont-Blanc, plan d'action régional a été confectionné en collaboration avec la MRC des Laurentides et l'Institut des territoires)

Projets structurants

Développement de l'incubateur

La Manufacture | La Cuisine

- Lancement et **ouverture** de **La Cuisine** commerciale en location
- Programmation **cohorte de gestion évolutive**
(2e cohorte || 11 entreprises participantes - 8 séances de formations de groupe et 10 heures de coaching individuel | support technique pour le développement de produits ou l'amélioration de recettes en cuisine)
- Projet d'accessibilité de la cuisine aux organismes communautaires en sécurité alimentaire | 480 heures contribution de la MRC des Laurentides
- Activités de formation;
- Soirées thématiques corporatives.

2022 – 2023 | Entreprise en résidence

- 1 nouvelle en 2022 | Moelleux du nord
- 2 nouvelles en 2023 | SETA et Bubby's Bubbles



Projets structurants

Innovation X Mont-Tremblant



- Mise en place d'un deuxième incubateur / accélérateur d'entreprises innovantes dans le domaine du sport, plein air et bien être;
- La Ville de Mont-Tremblant en collaboration avec la CDE de la MRC des Laurentides et la MRC des Laurentides et MT Lab souhaite positionner la région comme un site d'exception de calibre international propice au prototypage et à la commercialisation de solutions innovantes liées à l'économie du plein air et du sport;
- Lancement prévu pour l'été 2023
- <http://innovationmonttremblant.ca/>



Ville de
MONT-TREMBLANT

NOTRE TERRITOIRE
VOTRE AVENIR
MRC DES
LAURENTIDES



Desjardins

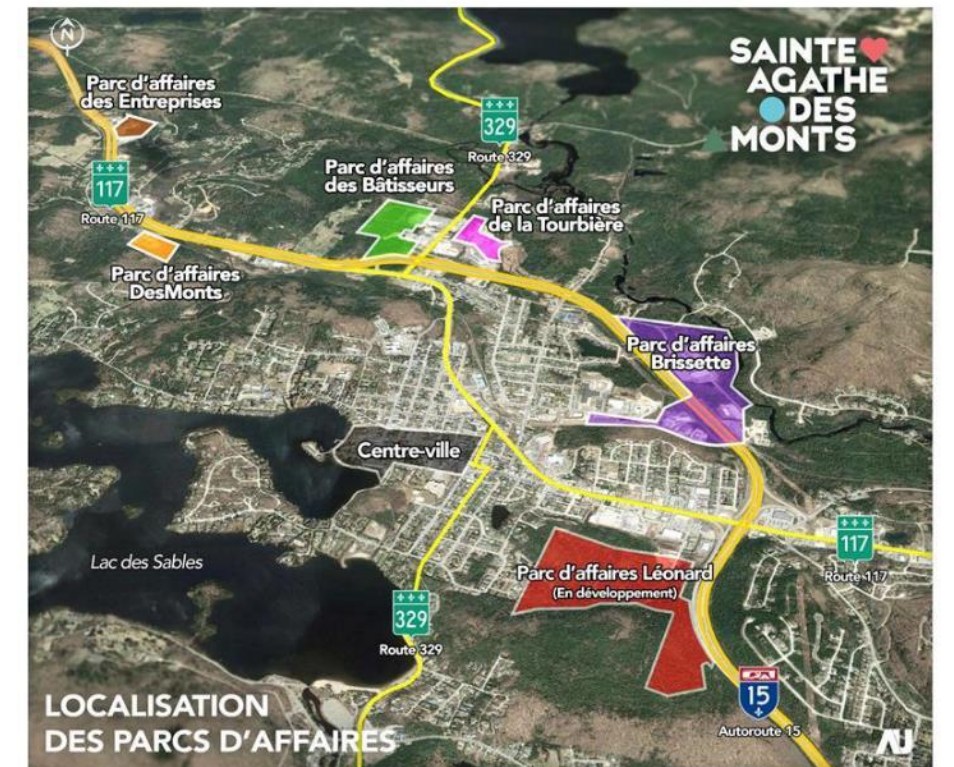
cegep
de Saint-Jérôme
CENTRE
COLLÉGIAL DE
MONT-TREMBLANT

Québec

Projets structurants

Soutien aux municipalités

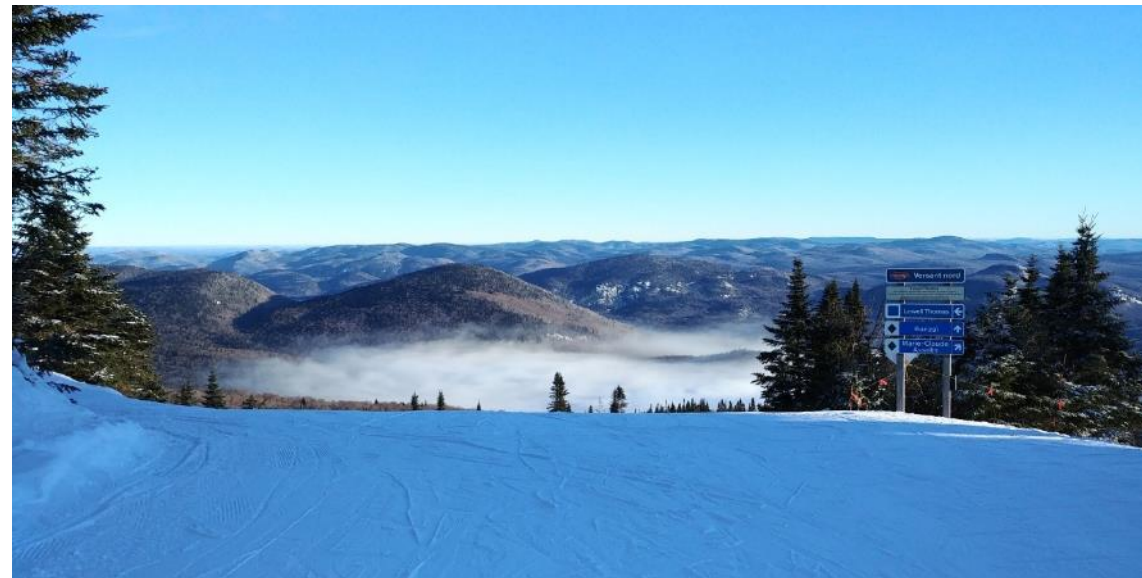
Développement des parcs d'affaires



Projets structurants

Soutien aux municipalités

Développement touristique



STONEHAVEN
Le Manoir

Projets structurants

Soutien aux municipalités

Dynamisation du noyau villageois

- **Printemps 2022:** Création d'un **comité** de développement socioéconomique
- **Objectifs:** Processus de **planification stratégiques 2022-2025**
- **Principales orientations:**
 - établir un **portrait** démographique actualité;
 - évaluer le **potentiel** de développement commercial;
 - établir le **positionnement** de l'offre touristique;
 - évaluer les **opportunités** du secteur agricole et agrotouristique;
 - **refonte** du plan d'urbanisme;
 - définir les **actions** en termes de développement social et communautaire.



Hébergement employés



ÉTAPE 1

Analyse de la situation et évaluation des besoins - complétée en avril 2022;

- **Sondage** auprès de 90 entreprises dans six secteurs d'activités économiques;
- **Étude comparative** des modèles au Québec et autres provinces ainsi qu'à l'international;
- **Rencontre** individuelle avec les **organismes** en logement social par le comité DS de la MRC;
- Diverses **représentations politiques** (programmes, réglementations, état d'avancement des projets en logement social et communautaire.

ÉTAPE 2

Identification des pouvoirs habilitants et programmes disponibles;

Analyse des programmes disponibles et modalités financière pour les secteurs municipales et privés;

Consultation avec les élus;

Identification des modes de gouvernance et de financement;

Identification de terrains répondant aux critères et formulation d'hypothèses de projets de construction;

- 9 sites étudiés - 1 060 unités possibles / 310 M \$ investissements

Présentation des recommandations aux élus | Création d'une fiducie en habitation

Développement durable

Projet à venir 2023

Entente MRC des Laurentides | CDE | Synergie économique Laurentides

- Évaluation et accompagnement d'une quinzaine d'entreprises pour le développement des pratiques écoresponsables

Élaboration d'une politique de financement écoresponsable

Développement des marchés

Entente avec Laurentides International

- Renouvellement des bons exportation | Accompagnement d'une dizaine d'entreprises



Concertation auprès des partenaires

- **Transport adapté et collectif des Laurentides (TACL)** : conseil d'administration;
- **Réseau d'investissement social du Québec**;
- **Développement des CPE** :
 - appel de projets ciblé du MFA
 - développement d'un programme de formation des éducateurs en service de garde
- **Connexion Laurentides** : conseil d'administration et analyses économiques;
- **Films Laurentides** : conseil d'administration;
- **Fibre Internet Laurentides** : conseil d'administration;
- **Fédération québécoises des municipalités** : développement économique, fonds d'investissement, Accès Entreprises Québec, Association des directions de développement économique local du Québec
- **Agriconseils Laurentides**: membre du conseil d'administration;
- **Carrefour bioalimentaire des Laurentides**;
- **OSEntreprendre**.



Conseil d'administration

Remerciements

PRÉSIDENT	Yvan G. Paradis	RPM Avocats
VICE-PRÉSIDENT	Marc L'Heureux	Préfet et maire de Brébeuf
TRÉSORIER	Gabriel Savard	Association de villégiature Tremblant
SECRÉTAIRE	Mélanie Lemieux	Fenêtres MQ
ADMINISTRATEURS	Nancy Beaulne	Chambre de commerce de Sainte-Agathe-des-Monts
	Luc Brisebois	Maire de Mont-Tremblant
	Frédéric Broué	Maire de Sainte-Agathe-des-Monts
	Gaëtan Castilloux	Maire de La Conception
	Steven Larose	Maire de Montcalm
	Michel Robillard	Coop alimentaire Val-des-Lacs
OBSERVATEURS	France-Elaine Duranceau	Députée de Bertrand
	Agnès Grondin	Députée d'Argenteuil
	Chantal Jeannotte	Députée de Labelle

Remerciements

L'équipe de la CDE | 2022

Paul Calce

Directeur général

pcalce@cdemrclarentides.org

819-681-3373 poste 1402

Pierre-André Lafantaisie

Conseiller principal en financement

palafantaisie@cdemrclarentides.org

819-681-3373 poste 1408

Dominique Pradel

Directrice adjointe finances et administration

dpradel@cdemrclarentides.org

819-681-3373 poste 1405

Alexandre Lapointe

Conseiller au développement économique

alapointe@cdemrclarentides.org

819-681-3373 poste 1411

Josée Bruneau

Technicienne en comptabilité et support au financement des entreprises

jbruneau@cdemrclarentides.org

819-681-3373 poste 1412

Isabelle Plouffe

Conseillère emploi et immigration

iplouffe@cdemrclarentides.org

819-681-3373 poste 1409

Stéphanie Campeau

Adjointe administrative à la direction

info@cdemrclarentides.org

819-681-3373 poste 1400

Antoine Thibault-Lepage

Conseiller au développement économique

athibaultlepage@cdemrclarentides.org

819-681-3373 poste 1413

Ont également participé:

Stéphanie Delorme | Conseillère au démarrage des entreprises

Alison Drylie | Conseillère au développement économique

Remerciements

Les comités

Fonds d'investissement local Laurentides	Soutien au travail autonome
Gabriel Savard Association de villégiature Tremblant	Martin Gratton Entrepreneur
Marie-Hélène Brodeur Banque Nationale du Canada	Alexandre Dufour Banque de développement du Canada
Michel Clavette Fonds de solidarité FTQ	Geneviève Labrie Services Québec
Nancy Cadieux Desjardins Entreprises – Laurentides	Kevin Côté Entrepreneur
Charles Huot Entreprise privée	Pascale Nantais Entrepreneure
Richard Forget Maire de Lantier	Chantal Lajeunesse Services Québec
Yvan G. Paradis RPM Avocats	Marie-Stéphane Asselin Entrepreneure

Remerciements

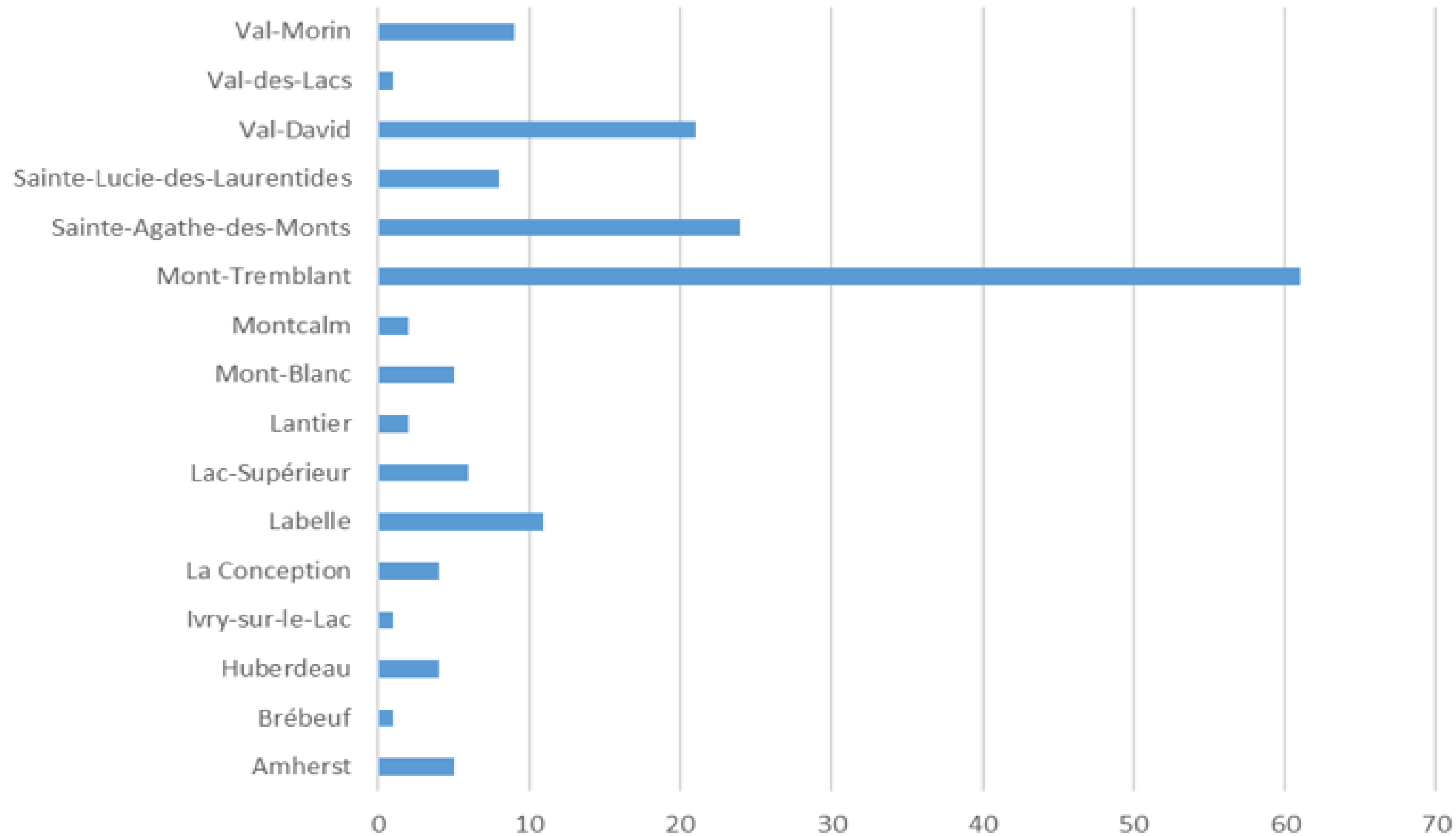
Les comités

Soutien au développement de la commercialisation Fonds de partenariat	Fonds d'aide d'urgence
Yvan G. Paradis RPM Avocats	Yvan G. Paradis RPM Avocats
Gabriel Savard Association de villégiature Tremblant	Gabriel Savard Association de villégiature Tremblant
Mélanie Lemieux Fenêtres MQ inc.	Marc L'Heureux Maire de Brébeuf, préfet MRC Laurentides
Frédéric Broué Maire de Sainte-Agathe-des-Monts	
Marc L'Heureux Maire de Brébeuf, préfet MRC Laurentides	
Nancy Beaulne Chambre de commerce de Sainte-Agathe-des-Monts	

Entreprises aidées

Villes et municipalités

Nombre de projets



Entreprises aidées

Villes et municipalités

AMHERST	LA CONCEPTION	LANTIER	Matte Mont-Tremblant inc. (Garage)
Base de plein air Jean Jeune	Nickprod	Herbothèque	Carrossier Procolor Mont-Tremblant
Resto-café chez Aline (fermé)	Bel Air Tremblant Resort et Résidences	Café Mêlé	Gestion résidentielle Tremblant
Carrosserie M. St-Louis	Resto-pub La Conception	Fraîchement vrac	La Petite Cachée (9160-4835 Québec Inc.)
Harmonie-Miel			Services Résidentiels Majordom
Dépanneur St-Rémi	LABELLE	MONT-BLANC	Vitro Plus Ziebart
Casse-croûte chez Ti-Gars	Safran des neiges	EAK Sentiers des cimes	Importations Makasi Inc.
	Marché public des Laurentides	Parc écotouristique	Créations Manitou
ARUNDEL	Eau pure technologie	P.L. Art Concept	Barkley service résidence et villégiature
Camp des débrouillards	Le Cheminot		Le Fat Mardis
Passion sauvage	Éco loft	MONTCALM	D-Tour / 9368-4165 Québec Inc.
	Équip-impec	Flow Ranch	Studio Signature
BRÉBEUF	Symbiose alimenTerre	Planches Lacroix	Restaurant Bar Antipasto
Armonia massothérapie et académie	Garage Terreault	Jardin où l'on sème	Événements plein air
			Valentine et Co (fermé)
HUBERDEAU	LAC-SUPÉRIEUR	MONT-TREMBLANT	Gym 117 Inc.
Résidence Vallée de la Rouge	MALAD	Ski dépôt, Chasse et Pêche, Ski Lab	Bar Lounge Jackalope
Aux bons Vivants (fermé)	Ateliers Müz	Juna Yoga inc.	Rusé Renard
Marché Richelieu	Farouche	Plomberie 2B Inc.	Arts Industriels Anderson
	Bistro Le Loch	Onglerie Caty Pilote	Arôme Café
IVRY-SUR-LE-LAC	Le P'tit Bonheur	Bagel Boréal	Les Mercenaires Culinaires Inc.
Le camping du domaine Lausanne	Le Rustique	Le Grand Chalet	Mission Laser
		Productions Famous Inc. - Grill St-Georges	Mission liberté
		Le Ratelier	Le Studio Créatif

Entreprises aidées | suite

Villes et municipalités

MONT-TREMBLANT (suite)	Lave-auto Mont-Tremblant	SAINTE-LUCIE-DES-LAURENTIDES	Le Général Café
Réalité virtuelle Tremblant Inc.	Centre de Quilles St-Jovite	Espace Yin	Au Petit Poucet
Bar à jus fluide		Cerise de terre	Finitions ÉcoTerre
Sunset Cantina	SAINTE-AGATHE-DES-MONTS	Violon et champignon	Lavandes et Tournesols
Restaurant Bullseye, saloon & Grill	Marché d'été	Le Ravito café (fermé)	Atelier Babacool
Côté Bouffe	Microbrasserie La Veillée	Coop du Coin	
Queues de castor Mont-Tremblant	Bubby's Bubble		VAL-DES-LACS
Oxyclub Solutions santé	La Manufacture	VAL-DAVID	Coop Val-des-lacs
Café de L'époque (Central)	SETA Organic	Institut Marlène	Kina8at
Yaoooo Pizza Bar	Équipements Pro-fit	Baladi avec Loréanne	
Les Créations JPG et Conditionnement fonctionnel	Distillerie La Manufacture	Les Fumistes	VAL-MORIN
La Sandwicherie Café inc.	BéLOV	Fleur de feu	Mini Génie
Seb L'Artisan culinaire	Au Marché du lit	Maison Forêt	Futé
Restaurant Chez David	Gastronomie Concept	REPER	Kirlian Café
Hôtel Cap Tremblant	Maison 1890	Joillier Nordique	Mazot Suisse
Milly's Restaurant inc.	Chambre de commerce de Sainte-Agathe-des-Monts	Meilleur électique	Restaurant Le Mapache
Tourisme Mont-Tremblant	Juillet Boutique Vintage	Marché d'ICI	Brasserie Ayawan
Fiducie du Domaine Saint-Bernard	Brasserie 2 Richard	Centre de ski Vallée Bleue	Fred Production
Pop & Co	Les moelleux du Nord	Les Enflammés	Couvent Val-Morin
Bar L'Auberge le Manitonga	Auberge de la Tour du Lac	Espace Terroir	Ski Belle Neige
Restaurant C'est la Vie		Station B	Club de golf Val-Morin
La Table Ludique		Samara	Théâtre du Marais

Entreprises aidées

Types de projet

