

# Plan d'action 2023

ENCOURAGER LE SENS  
DE L'INNOVATION

*Membre du réseau Accès Entreprise Québec*



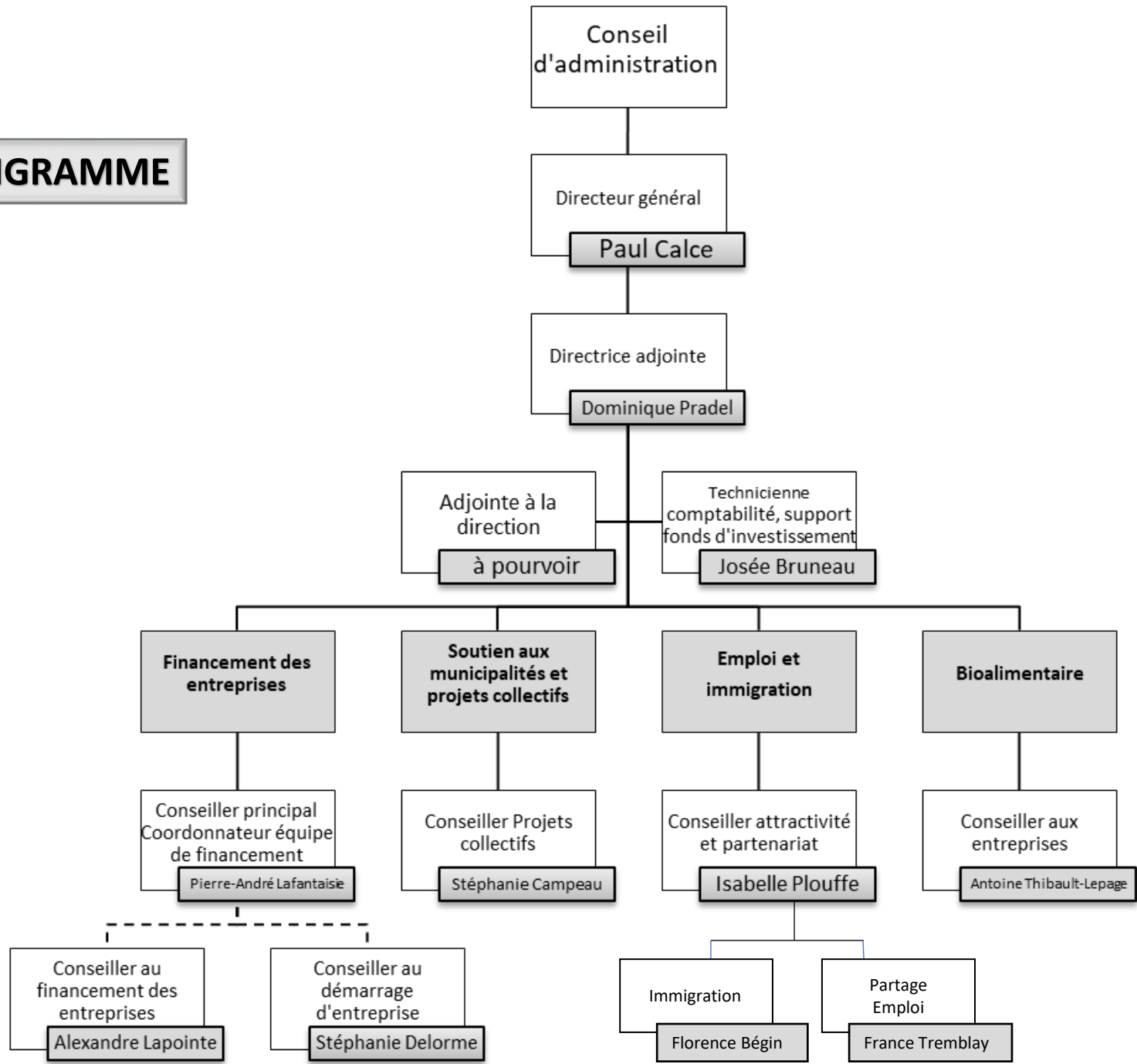
Accès  
entreprise  
Québec



# BUDGET 2023

Soutien technique / fonctionnement	701 300 \$
Service Emploi	91 900 \$
Caravane de l'emploi	30 000 \$
Soutien aux entreprises et développement local - Fonds	160 000 \$
Accès entreprises Québec – MEI	200 000 \$
Immigration – MIFI	107 000 \$
<b>Contribution totale de la MRC</b>	<b>1 290 200 \$</b>
Revenus administratifs	63 000\$
Revenus de services	133 450 \$
<b>Budget total de la CDE en 2023</b>	<b>1 486 650 \$</b>

# ORGANIGRAMME



# IMPACT DES FONDS D'INVESTISSEMENT EN 2022

Fonds	Contributions - 2022	Nombre de projets	Prêts MRC des Laurentides	Autres fonds	Investissements	Emplois créés	Emplois maintenus
<b>FLI</b>		18	1 239 100 \$		29 903 853 \$	60	179
<b>FLI-relève</b>		1	25 000 \$		500 000 \$		6
<b>FLS</b>		15	960 900 \$		27 921 853 \$	55	152
<b>Fonds de partenariat</b>	50 000 \$	13		54 333 \$	1 065 309 \$	36	71
<b>Soutien au développement de la commercialisation</b>	50 000 \$	19		48 750 \$	214 014 \$	15	56
<b>Soutien au travail autonome</b>	N/A	19			764 174 \$	22	5
<b>Fonds de soutien à l'entrepreneuriat de Labelle</b>	40 000 \$	3		30 000 \$	84 238 \$	4	23
<b>Fonds de développement économique d'Amherst</b>	40 000 \$	2		30 000 \$	572 892 \$	2	11
<b>Programme d'aide de la Ville de Mont-Tremblant</b>	300 000 \$	9		163 125 \$	902 486 \$	13	76
<b>Fonds entrepreneurial de Sainte-Lucie-des-Laurentides</b>	50 000 \$	3		45 000 \$	215 634 \$	3	4
<b>Aide d'urgence</b>		51	1 754 500 \$			2	304
<b>TOTAL</b>			<b>3 979 500 \$</b>	<b>371 208 \$</b>	<b>17 517 384 \$</b>	<b>128</b>	<b>733</b>

## SOUTIEN FINANCIER

## PORTEFEUILLES D'INVESTISSEMENT

Au 31 décembre 2022	FLI	FLS
Valeur du portefeuille	2 538 630 \$	1 965 696 \$
Nombre d'entreprises ayant un financement en cours	71	54
Rendement net du portefeuille en 2022	4,29%	4,68%
Surplus accumulés	727 644 \$	609 517 \$
Nombre de prêts octroyés en 2022 / objectif 2023	18 / 15	16 / 15
Montant total octroyé en 2022	1 264 100 \$	960 900 \$
Montant disponible en 2023	1 200 000 \$	490 000 \$



### SOCIÉTÉ D'INVESTISSEMENT EN CAPITAL DE LA MRC DES LAURENTIDES

- Mise en place d'un nouvel outil financier pour les entreprises du territoire
- Fonds privé suite à la vente de Fibres Internet Laurentides (FILAU)
- Capital initial plus de 900 000\$
- Complémentaire au FLI et FLS
- Types d'investissements :
  - Capital action
  - Prêts en quasi équité
  - Prêts court terme
- Création de la corporation :
  - Assemblée générale de fondation
  - Règlements généraux
  - Politique d'investissement
- Lancement prévu au printemps



# SOUTIEN TECHNIQUE

Projets	Objectifs 2022	Réalisations 2022	Objectifs 2023
Nombre d'aide technique	50	57	50
Nombre de suivis	35	34	40
Nombre de dossier de relève entrepreneuriale	2	1	2

## AUTRES OBJETS 2023

- Formation continue et transfert de connaissances auprès de l'équipe de la CDE pour le volet financier;
- Formation de conseiller en Innovation afin de mieux guider les entreprises dans ce créneau;
- Optimisation du processus pour le dépôt d'une demande de financement;
- Accompagner la relève entrepreneuriale;
- Collaborer avec la SADC des Laurentides pour le service de mentorat.



## FONDS MUNICIPAUX

Municipalité	Montant disponible 2022	Montant octroyé 2022	Montant disponible 2023
Amherst	40 000 \$	30 000 \$ (2 dossiers)	10 000 \$
Labelle	47 000 \$	30 000\$ (3 dossiers)	17 000 \$ <i>* Somme supplémentaire à confirmer pour 2023 *</i>
Montcalm	40 000 \$	-	40 000 \$
Sainte-Lucie-des-Laurentides	50 000 \$	45 000\$ (3 dossiers)	5 000\$ <i>* Somme supplémentaire à confirmer pour 2023 *</i>
Mont-Tremblant	300 000\$ (2 ans)	163 125\$ (9 dossiers)	<i>En discussion</i>
Sainte-Agathe-des-Monts			<i>En discussion</i>



# SOUTIEN ENTREPRENEURIAL

## AUTRES FONDS

Fonds	Montant disponible 2022	Montant octroyé 2022	Montant disponible 2023
Fonds de partenariat (FP)	50 000 \$	54 333 \$	105 000 \$
Soutien au développement de la commercialisation (SDC)	50 000 \$	49 125 \$	
Fonds à venir: <ul style="list-style-type: none"> <li>Innovation</li> <li>Développement durable (15k\$)</li> <li>Bons export (10k\$)</li> </ul>			

*\*\* révision de la politique de soutien aux entreprises pour intégrer les nouveaux fonds et modifier les anciens \*\*\**

## DÉMARRAGE D'ENTREPRISES

Projets	Objectifs 2022	Réalisations 2022	Objectifs 2023
Nombre de dossiers STA	25	19	25
Nombre d'entreprises accompagnées	30	30	35
Nombre de séances d'information offertes	12	11	12
Nombre de séances de formation offertes	8	5	8

### SOUTIEN AU TRAVAIL AUTONOME

- Assurer le suivi des entreprises démarrées jusqu'à 2 ans après l'admission au programme (10 suivis/entreprise la 1<sup>ière</sup> année et 2 suivis dans la 2<sup>e</sup>) ;
- Mise à jour avec Services Québec de la liste des secteurs à prioriser pour l'admission au programme de Soutien au travail autonome basé sur l'orientation stratégique de la MRC des Laurentides;
- Promouvoir le programme STA;
- Renouvellement de l'entente avec Services Québec à partir du 1<sup>er</sup> juillet 2023.

### AUTRES

- Favoriser le rayonnement de la Corporation et promouvoir l'accompagnement offert pour les entreprises en démarrage;
- Assurer un taux de participation aux formations proposées;
- Actualiser les outils offerts aux entrepreneurs en démarrage;
- Établir une feuille de route des actions à accomplir lors du démarrage d'une entreprise;
- Participer en tant que jury au défi OSEntreprendre de la SADC des Laurentides;
- Continuer le partenariat avec Mon Commerce en ligne et l'école des Entrepreneurs;
- Développer et ficeler un réseau de partenaires.



## PROJETS COLLECTIFS

### SOUTIEN AUX VILLES ET MUNICIPALITÉS

- Gestion des fonds entrepreneuriaux des municipalités : Amherst, Labelle, Montcalm, Sainte-Lucie-des-Laurentides;
- Coordination du comité de développement socioéconomique de la municipalité de La Conception;
- Tournée et prospection auprès des villes et municipalités dans le but de promouvoir les services de la CDE et ainsi favoriser la dynamisation des noyaux villageois des municipalités;

### ACCOMPAGNEMENT AUX ENTREPRISES

- Support technique pour le montage des demandes d'aides financières aux fonds municipaux;
- Représentation et promotion de notre offre de services auprès des entreprises du territoire;

### PROJETS STRUCTURANTS

- Collaborer avec la MRC des Laurentides et les CPE dans le projet des Responsables en Services de Garde;
- Collaborer aux projets d'hébergement pour employés sur le territoire de la MRC des Laurentides.

### AUTRES

- Formations diverses – initiation au développement économique (APDEQ), droits et obligations des administrateurs d'OBNL (CDROL);
- Établir un réseau de contacts avec les partenaires d'économie sociale;
- Concertation auprès d'organismes externes.



## SOUTIEN ET ACCOMPAGNEMENT

- Promotion et soutien aux marchés publics pour le recrutement d'exposants;
- Accompagnement au développement des compétences des entrepreneurs du secteur bioalimentaire par le biais de formations, conférences, tables rondes;
- Mise en place d'une nouvelle cohorte de gestion évolutive en partenariat avec le groupe IDP;
- Accompagner et appuyer les initiatives des entreprises pour la mise en valeur des produits forestiers non-ligneux (PFNL);
- Soutenir et appuyer la MRC des Laurentides dans la révision du Plan de développement de la zone agricole (PDZA);
- Poursuite de la tournée des entreprises du secteur bioalimentaire afin de faire la promotion de nos services (65 entreprises).



## LA MANUFACTURE ET LA CUISINE

- Promouvoir et bonifier l'offre de La Manufacture;
- Développer une offre de réseautage attrayante par le biais de rencontres, de formations et de regroupements entre les incubés, les entreprises bioalimentaires et les partenaires;
- Mettre de l'avant les services offerts par les principaux partenaires de la Manufacture;
- Développer des outils de suivi et des tableaux de bord sous forme d'indicateurs de performance pour aider les incubés dans leur organisation et planification quotidienne;
- Positionner La Manufacture comme étant l'incubateur et accélérateur bioalimentaire des Laurentides;
- Développement d'une offre d'incubation externe pour les utilisateurs de La Cuisine;

## SOUTIEN AUX ENTREPRISES ET MUNICIPALITÉS

- Supervision de Partage emploi pour les emplois saisonniers, ponctuels et à temps partiel;
- Programme de Consultants RH offert aux entreprises et aux municipalités pour les accompagner dans l'élaboration d'offres d'emplois attrayantes, élaborer un processus d'entrevue complet et mettre sur pied un plan d'intégration complet pour les nouveaux employés;
- Rôle-conseil auprès des entreprises et municipalités (soutien direct et accompagnement);
- Promotion de Diane, la Caravane de l'emploi, dans le but de mettre en lumière les offres d'emplois disponibles sur le territoire de la MRC des Laurentides et d'aider les entreprises dans leur processus de recrutement;
- Mise à jour quotidienne de la plateforme en ligne de La Caravane de l'emploi;
- Poursuite de la tournée des entreprises et des municipalités du territoire afin de faire la promotion de nos services en emploi;
- Élaboration d'activités de recrutement attrayantes en collaboration avec les divers partenaires.

## IMMIGRATION

- Concertation auprès des partenaires en immigration;
- Campagne de sensibilisation auprès des municipalités pour l'accueil et l'intégration des personnes immigrantes sur le territoire;
- Soutien aux entreprises et municipalités dans le processus d'accueil et d'intégration d'employés;
- Promotion du territoire de la MRC des Laurentides auprès des travailleurs immigrants;
- Organisation d'activités ludiques au sein des municipalités pour favoriser l'intégration sociale des nouveaux arrivants.



# PROJETS STRUCTURANTS 2023

## HÉBERGEMENT ABORDABLE

- Finaliser l'analyse des besoins en termes d'hébergement pour les employés;
- Analyse de faisabilité pour une résidence étudiante;
- Mise en place d'une fiducie d'économie sociale et d'une coopérative d'habitation pour les employés;
- Appuyer les villes de Sainte-Agathe-des-Monts et de Mont-Tremblant pour faciliter la construction d'habitations pour les employés;
- Appuyer l'Association de villégiature Tremblant dans le développement d'un projet d'habitation pour les employés de la Station Mont-Tremblant.

## DIVERSIFICATION ÉCONOMIQUE

- Promouvoir la construction de bâtiments d'accueil pour répondre aux besoins d'entreprises manufacturières;
  - 3 projets à Sainte-Agathe-des-Monts
  - 1 projet à Mont-Tremblant
- Appuyer l'amélioration de l'offre de terrains industriels;
- Finaliser la mise en place d'Innovation X Mont-Tremblant qui favorisera le développement d'entreprises du sport, du plein-air et du bien-être – démarrage en mai 2023.

## FINANCEMENT

- Accompagner les municipalités de La Conception et Lac-Supérieur dans l'évaluation d'un potentiel pour la mise en place de fonds municipaux.

## ÉDUCATION

- Collaborer avec le Cégep de Saint-Jérôme pour évaluer le potentiel d'agrandissement du Centre d'études collégiales;
- Appuyer le Centre d'études collégiales dans l'offre de formation collégiales dans le secteur de la santé
- Collaborer à l'étude de faisabilité pour l'implantation d'une résidence étudiante.

# ADMINISTRATION ET FINANCES

## SOUTIEN AUX CONSEILLERS – FONDS D'INVESTISSEMENT

- Évaluer les besoins des conseillers pour leur apporter un soutien supplémentaire.
- Revoir, avec eux, les procédures internes écrites.
  - ✓ Revoir ce que l'on fait actuellement et ce que l'on peut améliorer.
  - ✓ Dresser une liste des vérifications à effectuer (check list) afin que tous les dossiers soient conformes pour un éventuel audit.

## MANUFACTURE

- Transférer progressivement la comptabilité à l'adjointe de la Manufacture tout en la supervisant et en gardant certaines tâches comme les conciliations bancaires, les budgets et autres à déterminer

## DÉVELOPPEMENT DES COMPÉTENCES

- Prendre les formations nécessaires pour améliorer mes connaissances afin de mieux soutenir les conseillers.
  - ✓ Formation sur les analyses financières 101 et 102.
  - ✓ Formation sur les aspects légaux des contrats.
  - ✓ Toute autre formation connexe utile.
- Formation pour mieux utiliser les outils à ma disposition (Word, Excel et Outlook).





# ADMINISTRATION ET FINANCES

## RESSOURCES HUMAINES

- Regrouper toutes les politiques et documents RH en un seul manuel de l'employés
- Formation des employés
  - ✓ Compilation et documentation des formations – plan de formations
  - ✓ Partage des connaissances dans l'équipe

## FINANCES / COMPTABILITÉ

- Mettre en place le système comptable et administratif du nouveau fonds SIC MRC Laurentides.
- Explorer les nouvelles possibilités du système comptable - formation
- Optimisation des processus comptables et de prélèvements des clients
- Revoir processus d'approbation et de paiements des fournisseurs (sans papier)

## ADMINISTRATION

- Revoir la répartition des tâches et responsabilités dans l'équipe des finances – transfert et partage de responsabilité
- Continuer le développement de Ma Ruche, la base de données client

