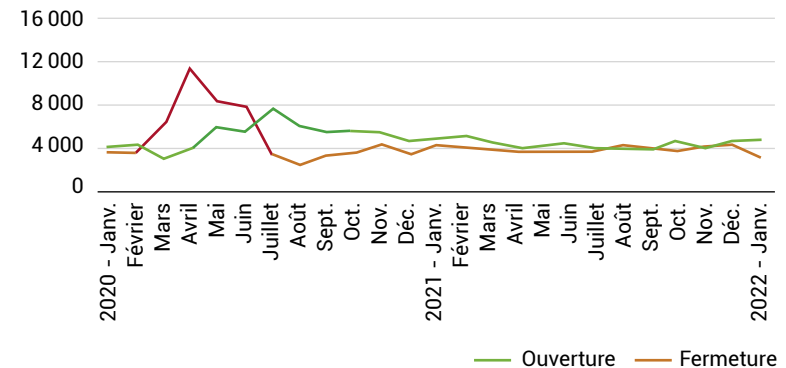


## Fermetures et ouvertures d'entreprises

- Les fermetures d'entreprises de la RMR de Montréal<sup>1</sup> ont **plus que triplé** au cours de la 1<sup>re</sup> vague, passant de 3 648 (février 2020) à 11 766 (avril 2020).
- La reprise s'est consolidée lorsque l'ouverture de nouvelles entreprises a dépassé le nombre de fermetures (juillet 2020) mais demeure **moins soutenue par rapport au Québec**.

1. Comprend plus de 100 villes réparties dans les régions administratives de Montréal, Laval, Montérégie, Lanaudière et Laurentides.

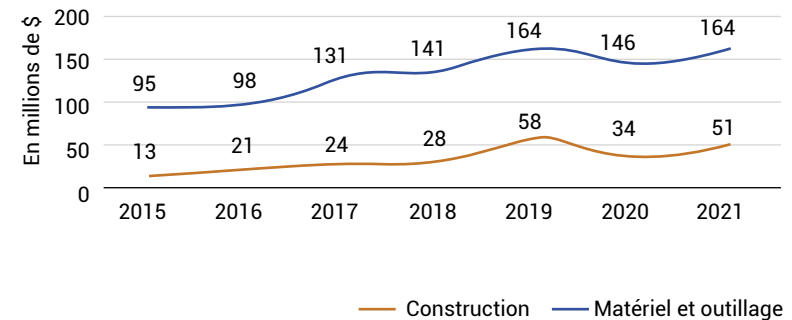


Source : Statistique Canada, Tableau 33-10-0270-01 – Estimations expérimentales.

## Investissement manufacturier

- Les investissements<sup>1</sup> en matériaux et outillages ont **augmenté** au cours des 7 dernières années, notamment dans la fabrication de matériel de transport (scian 336).
- Les investissements en construction industrielle ont **augmenté et progressent davantage par rapport au Québec**.

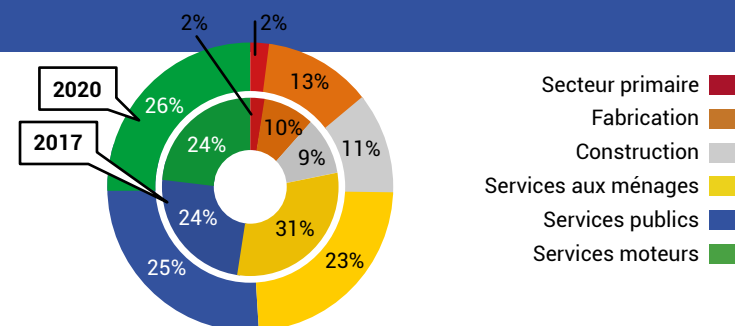
1. Investissement privé et public en immobilisations corporelle non résidentielles.



Source : ISQ, Enquête sur les projets d'investissement au Québec.

## Emploi par secteurs d'activités

- En 3 ans, les emplois dans les Laurentides se sont notamment détournés des **services aux ménages** (– 8 %).
- À l'opposé, on observe une augmentation de la part des emplois dans les domaines de la **fabrication** (+ 3 %), de la **construction** (+ 2 %) et des **services moteurs** (+ 2 %).



Source : Statistique Canada, compilation spéciale du MEI.