

Enjeux des changements démographiques

ou quand la pyramide se renverse

CLD Laurentides

Journée de réflexion
4 décembre 2008

**Daniel Gill, professeur
Institut d'urbanisme
Université de Montréal**



Centre local de développement

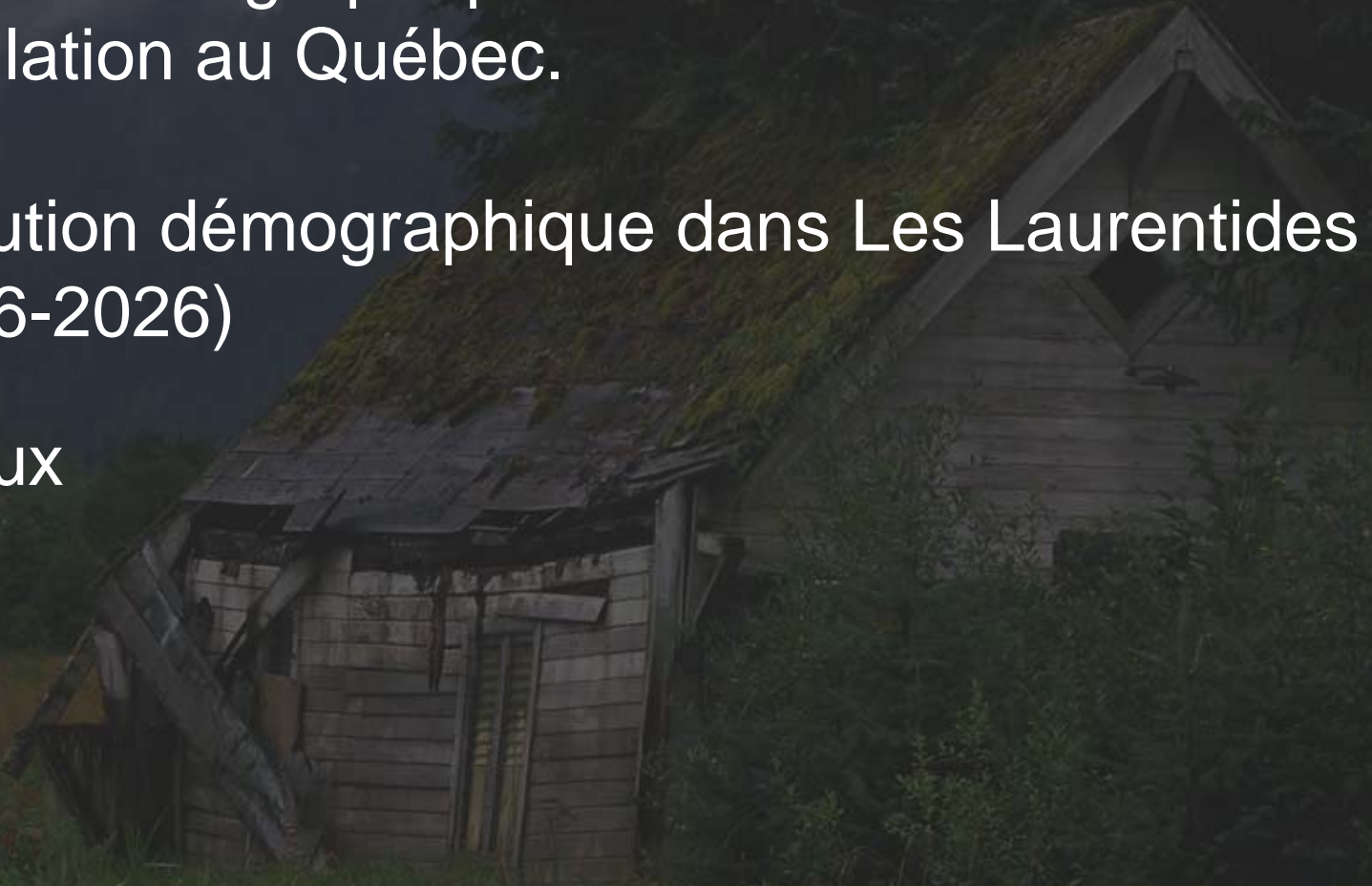


Ordre de présentation

Déclin démographique et vieillissement de la population au Québec.

Évolution démographique dans Les Laurentides (2006-2026)

Enjeux



La démographie

La démographie n'explique pas tout, mais au moins les 2/3

Foot, Le boom et l'écho 2000

Certitudes

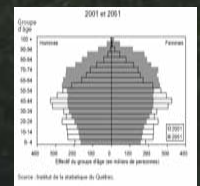
Dans un an nous aurons tous un an de plus

Nos modes de vie sont principalement déterminés par notre âge

Perspectives démographiques du Québec

Évolution de la population

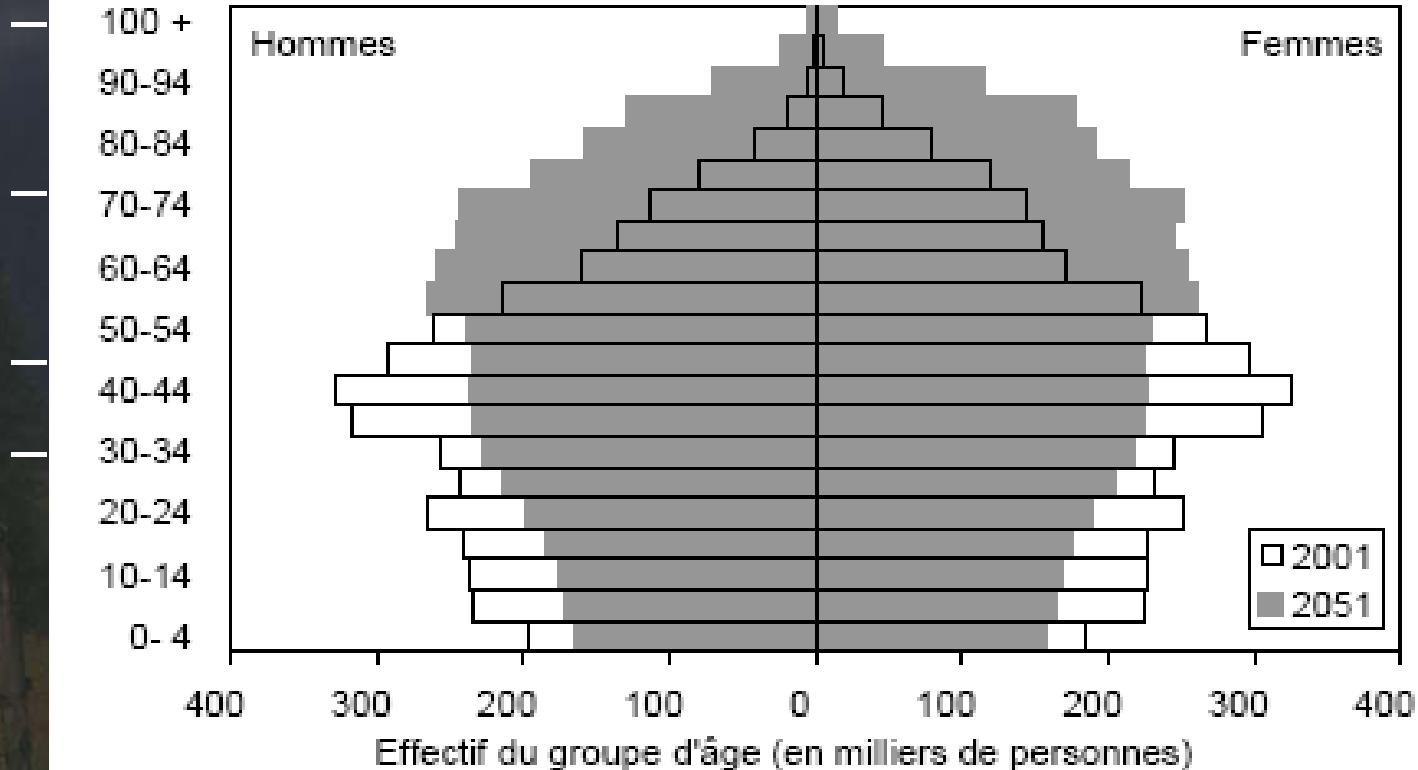
- 1951 à 1971 : Accroissement quinquennal moyen de 11 %
- 1971 à 2006 : Accroissement quinquennal moyen de 3,2 %
- Dès 2021 : Début croissance naturelle négative
- Dès 2033 : Début du déclin démographique



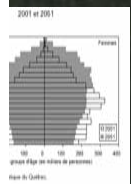
Perspectives démographiques du Québec

Évo

Groupe d'âge



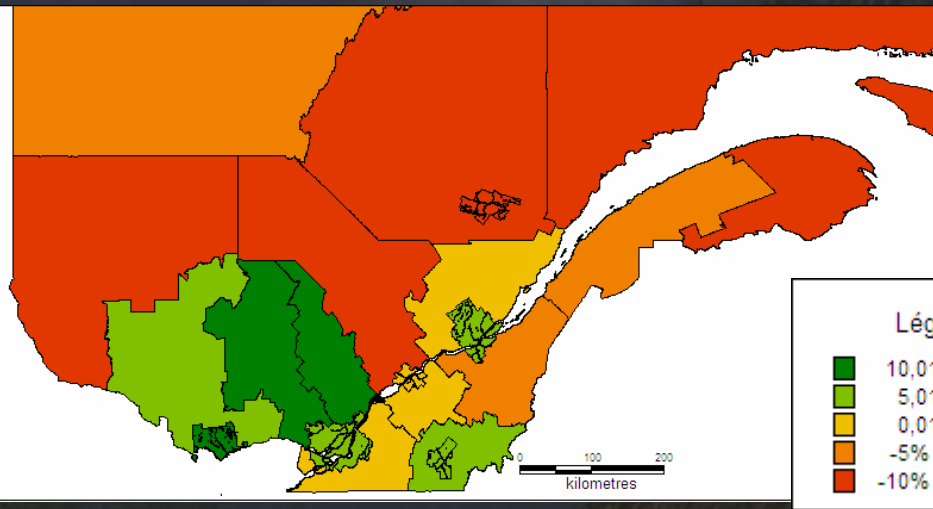
de
de



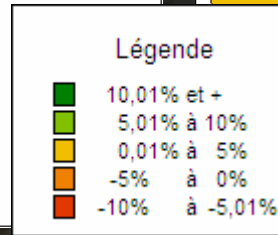
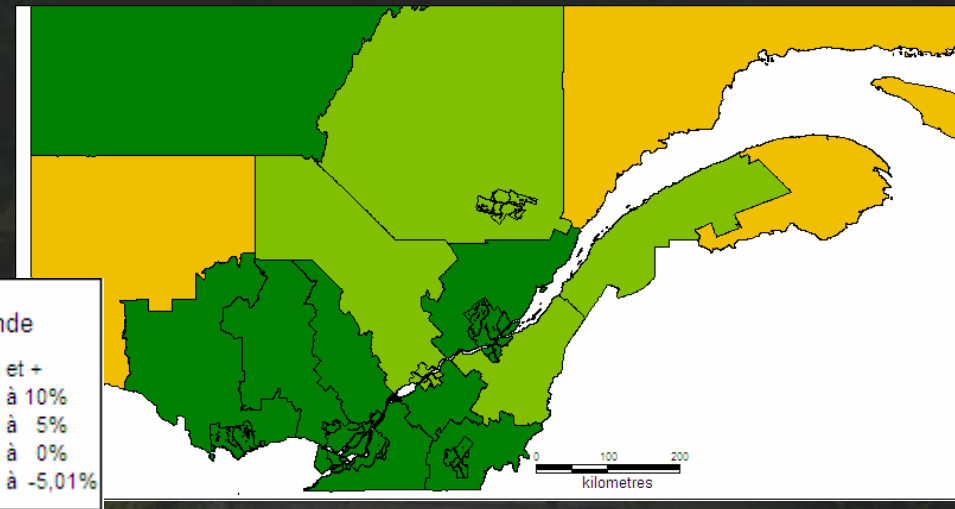
Source : Institut de la statistique du Québec.

Variation de la population et des ménages

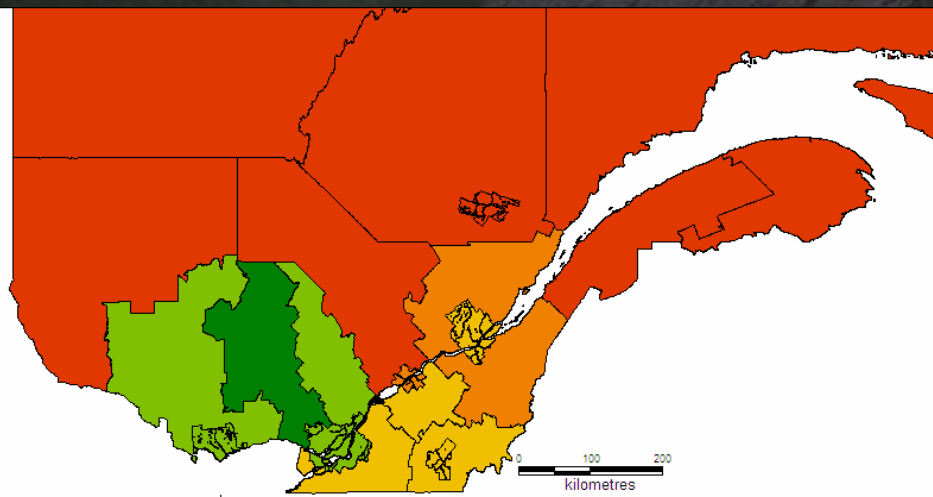
Variation de la population de 2001 à 2013



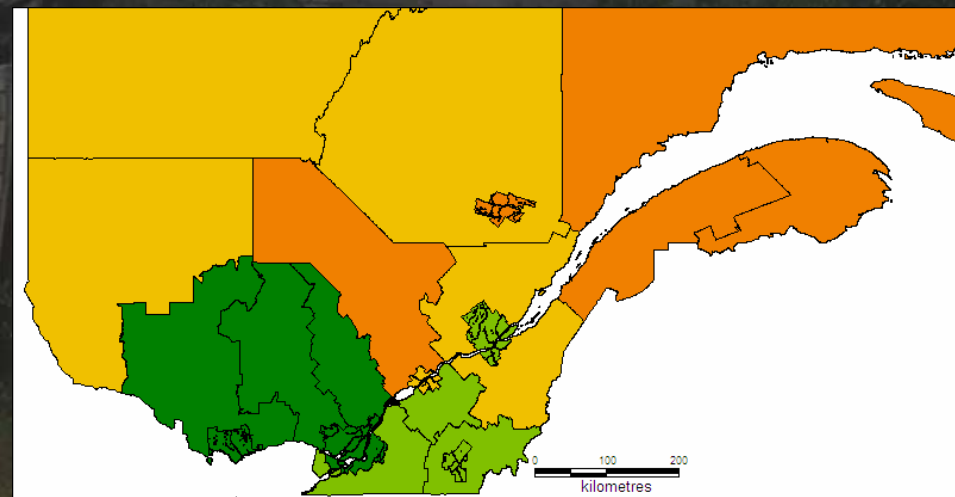
Variation des ménages de 2001 à 2013



Variation de la population de 2013 à 2026



Variation des ménages de 2013 à 2026



Croissance et vieillissement

Variation des ménages par âge du principal soutien de 2008 à 2026 au Québec

	Régions qui ne vivront pas un déclin		Régions qui vivront un déclin	
15-29 ans	-30 573	-10%	-15 667	-33%
30-54 ans	-75 604	-5%	-56 126	-25%
55-75 ans	356 089	42%	44 189	28%
75 ans et +	212 498	78%	36 251	75%

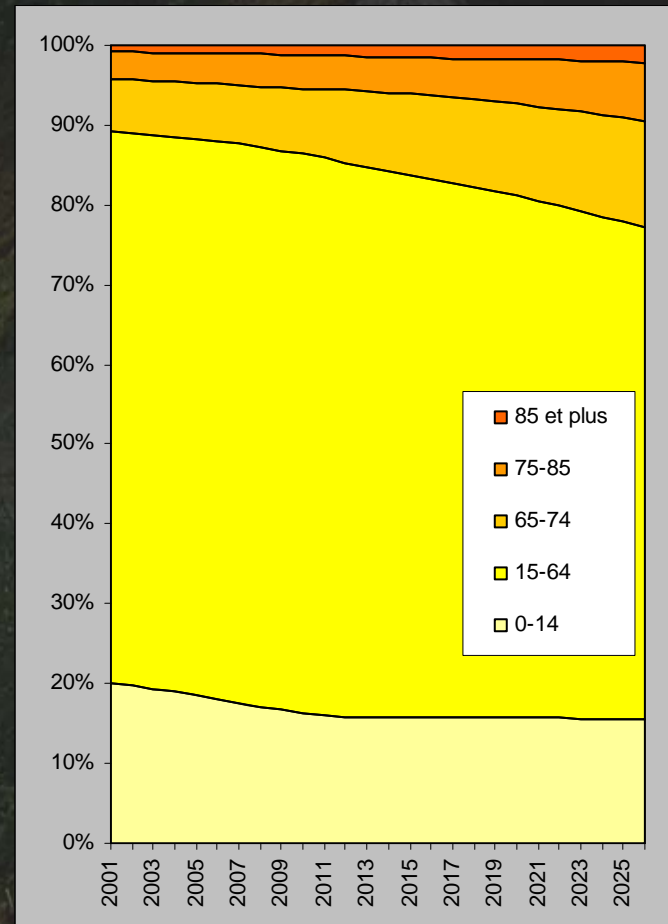
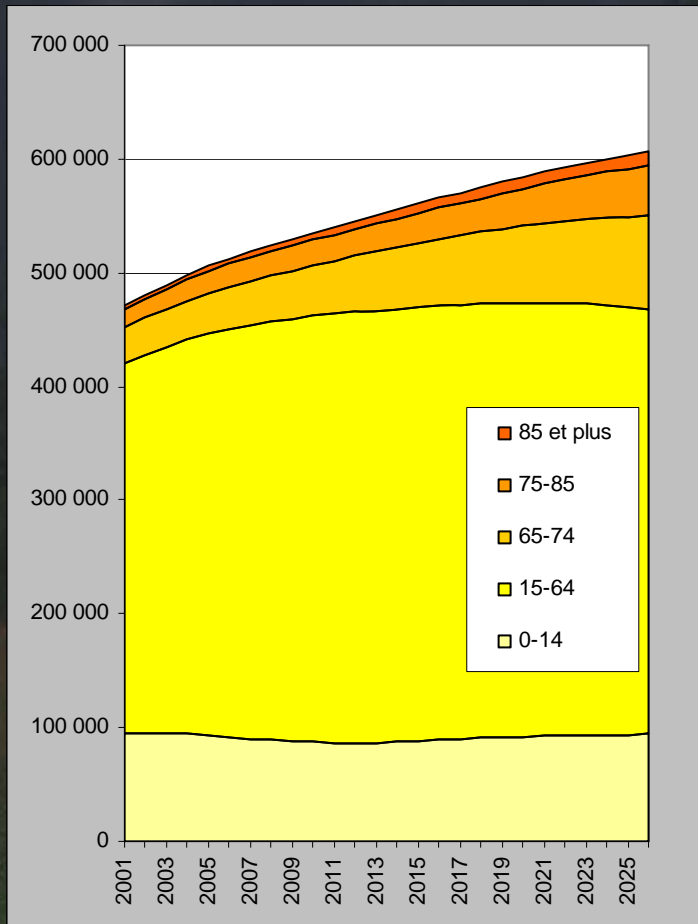
RA Les Laurentides, 2001-2026

Évolution de la population

+87 000 personnes

65 ans et plus

De 11 à 23 %



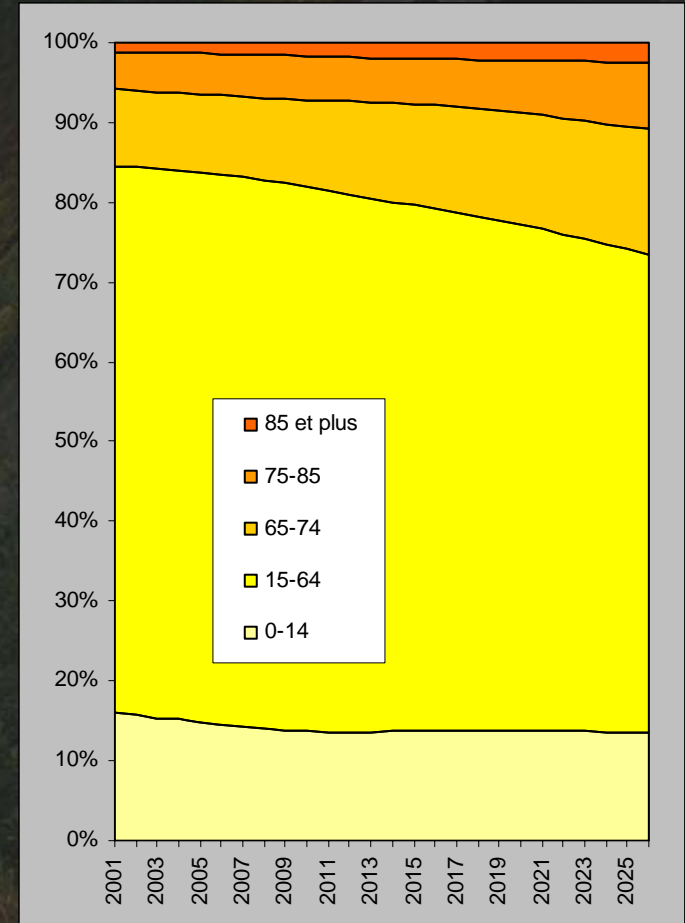
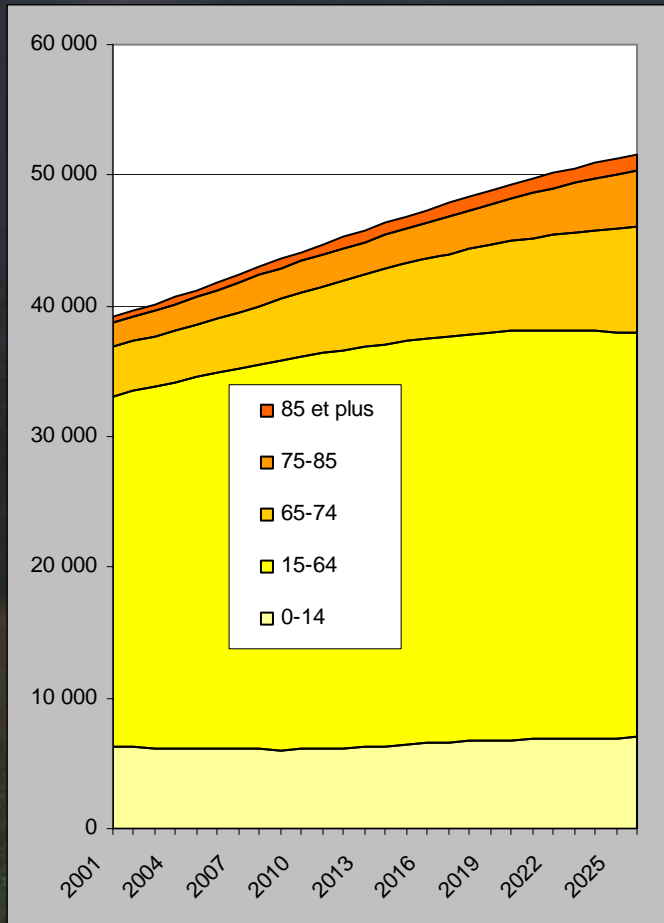
MRC Les Laurentides, 2001-2026

Évolution de la population

+7 700 personnes

65 ans et plus

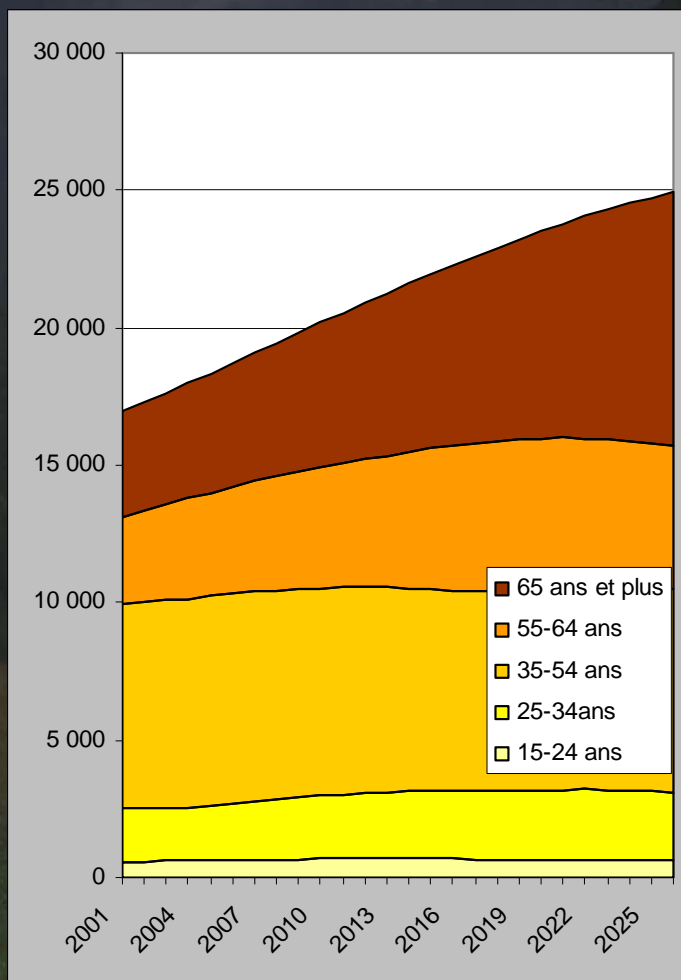
De 15 à 26 %



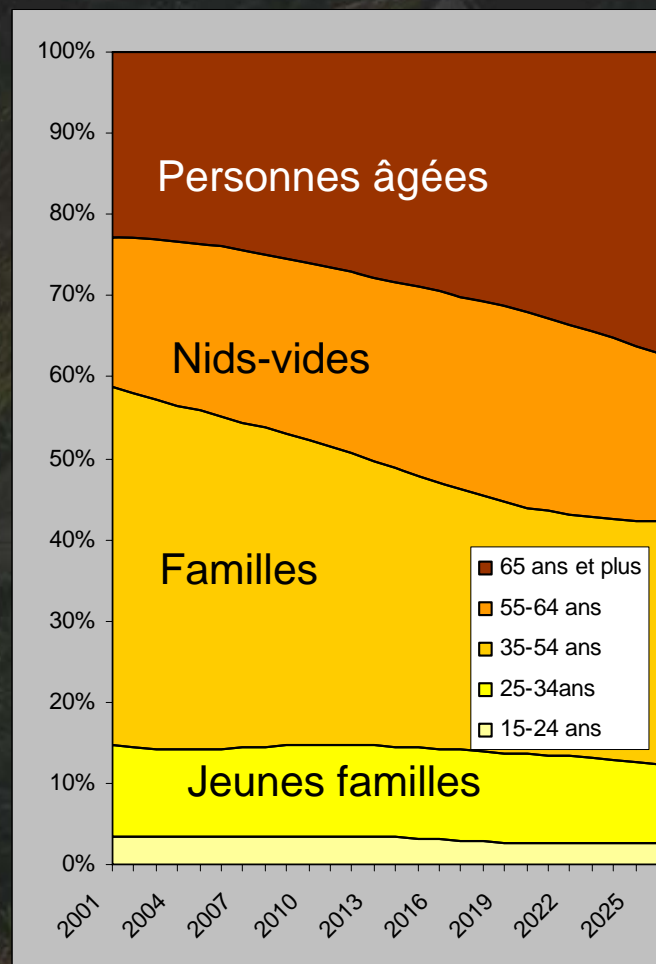
MRC Les Laurentides, 2001-2026

Évolution des ménages selon l'âge

+ 8000 ménages

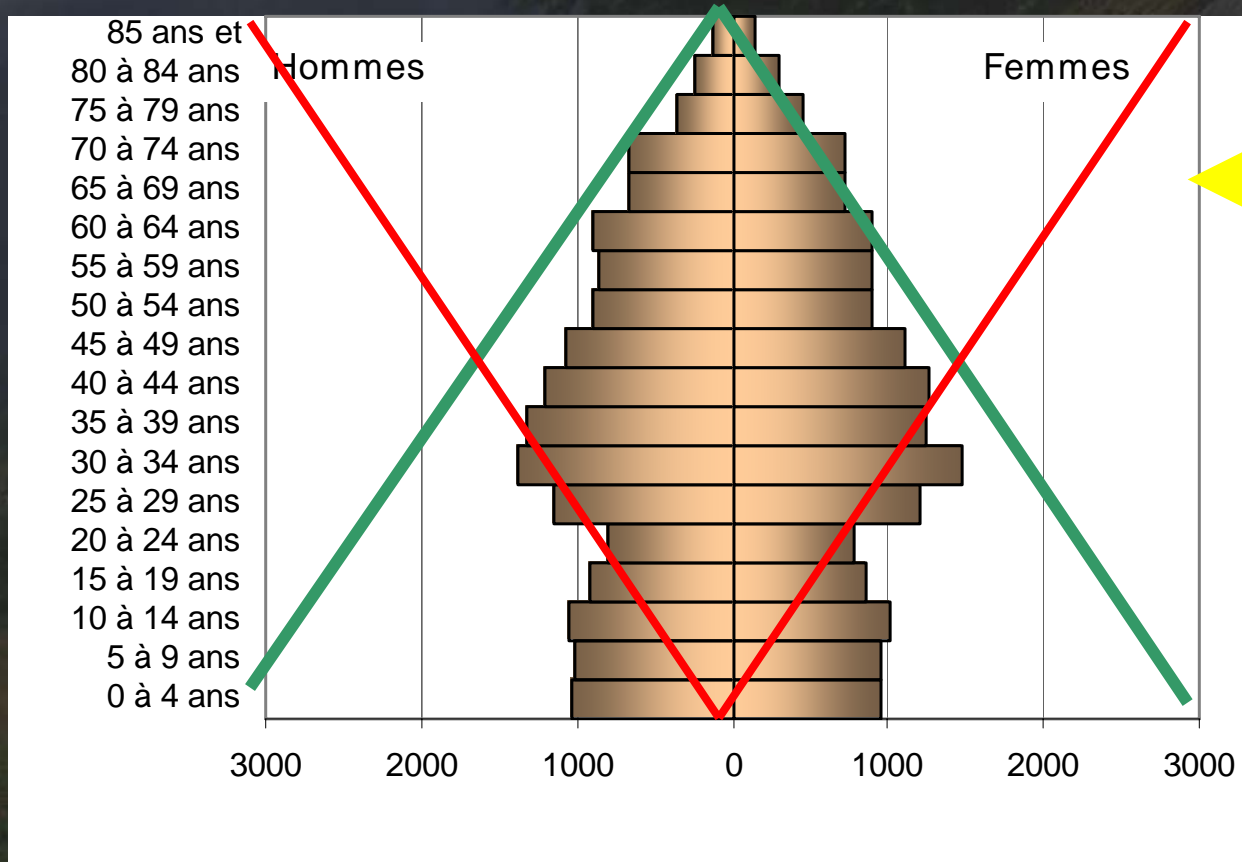


Ménages de 65 ans et plus :
23 à 37 %.



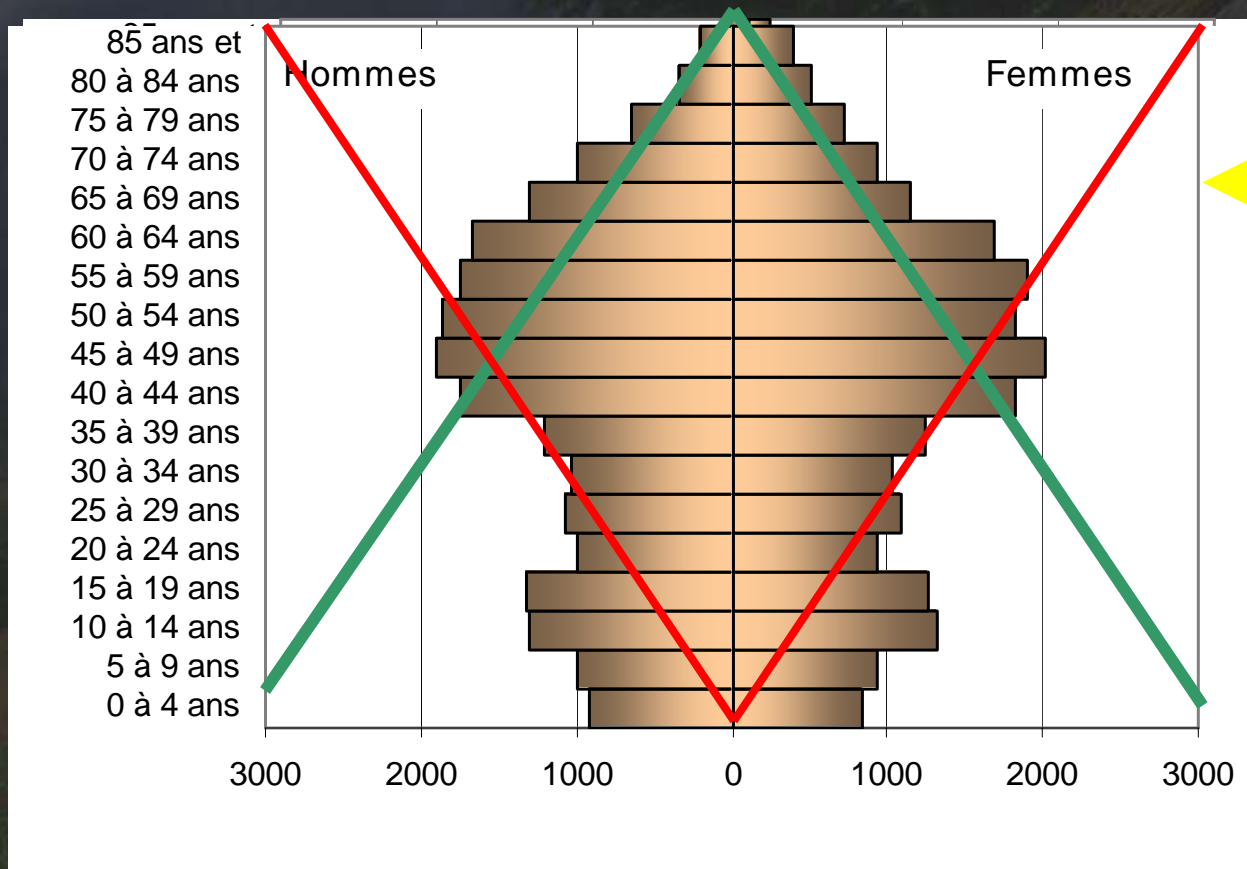
Inversion de la pyramide d'âges

1991



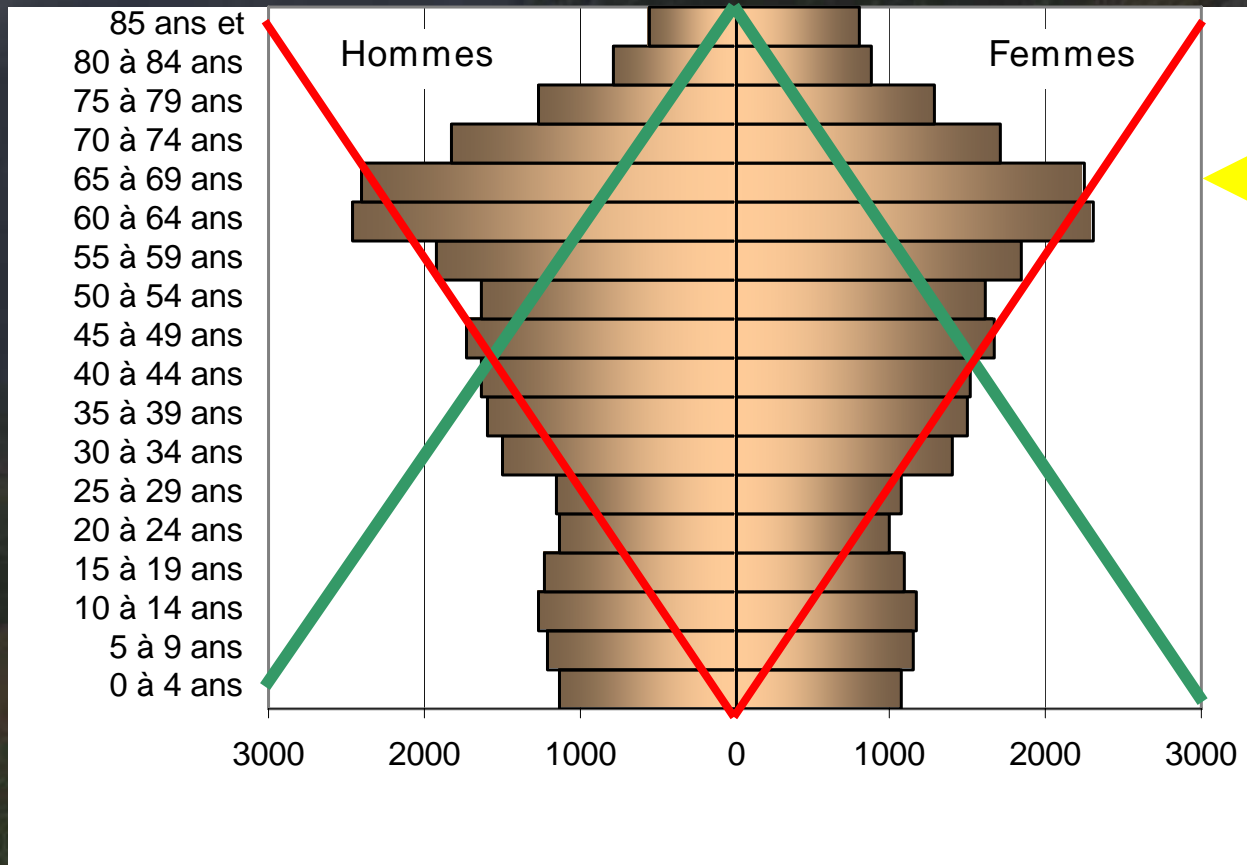
Inversion de la pyramide d'âges

2006



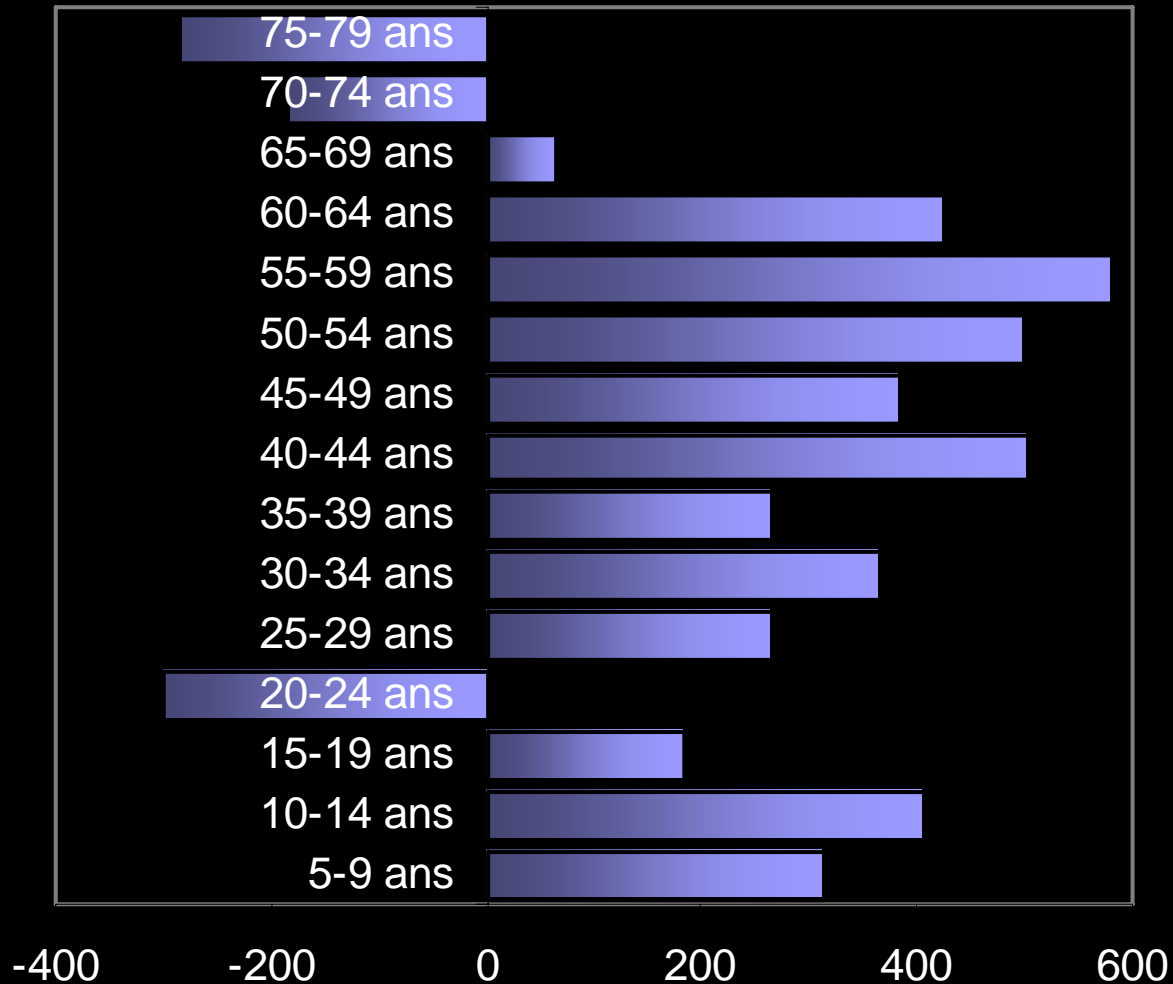
Inversion de la pyramide d'âges

2026

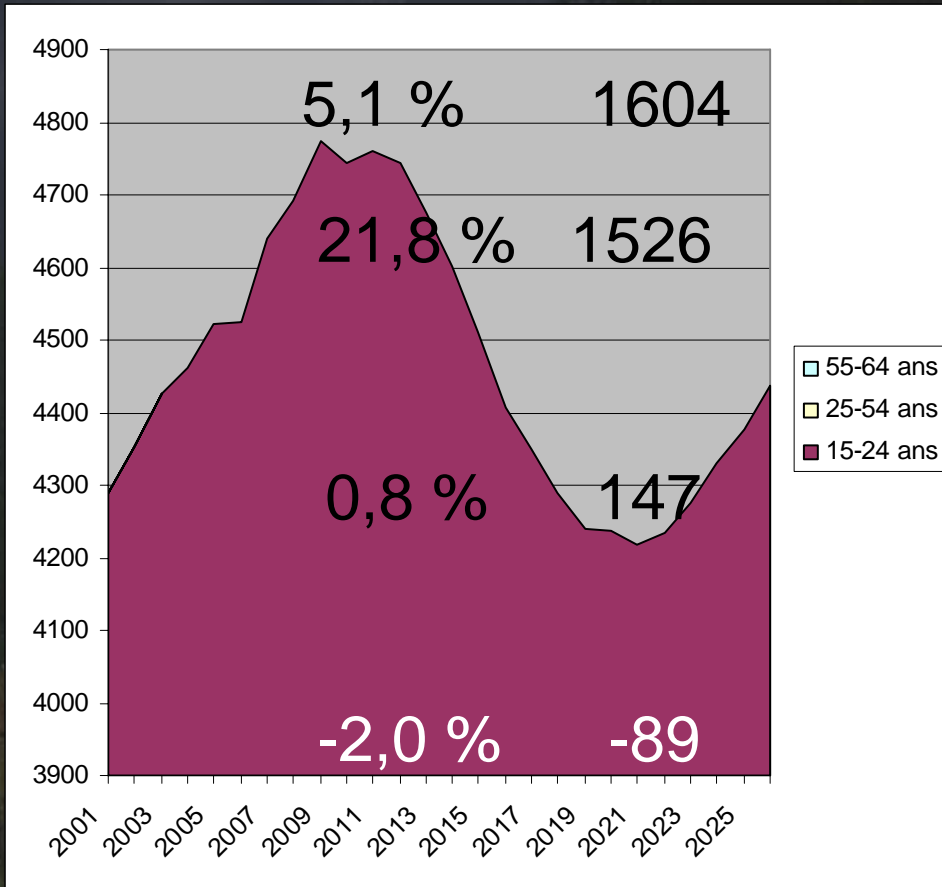


Évolution du solde migratoire

Solde migratoire 2001-2006

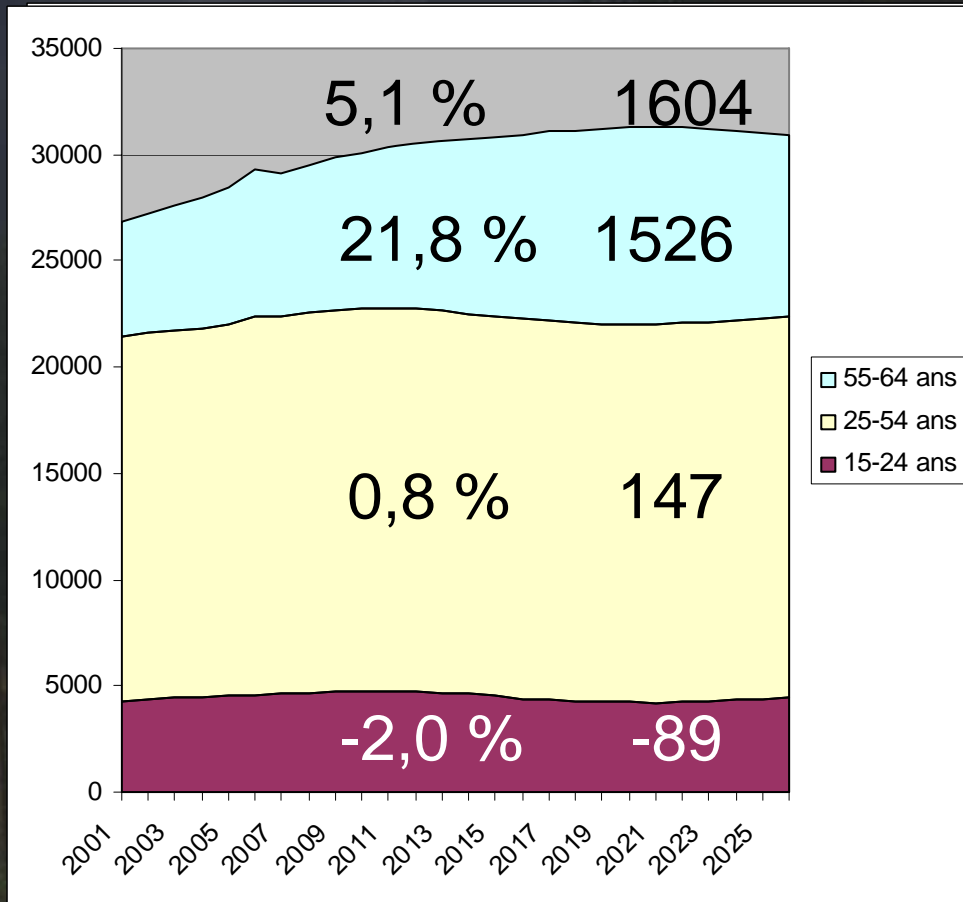


Variation de la population active 2006 -2026



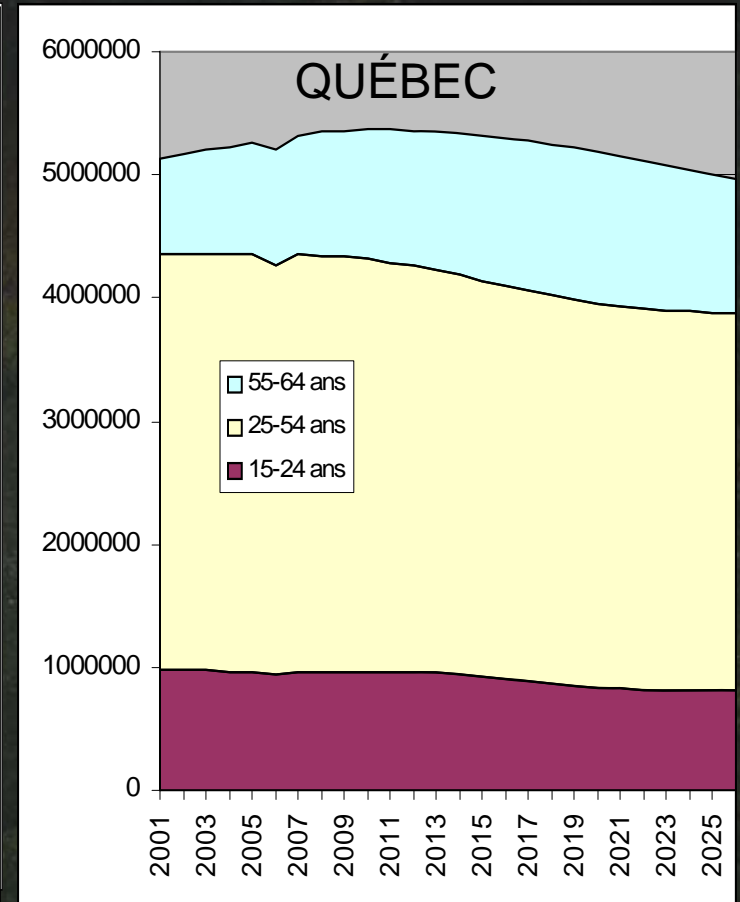
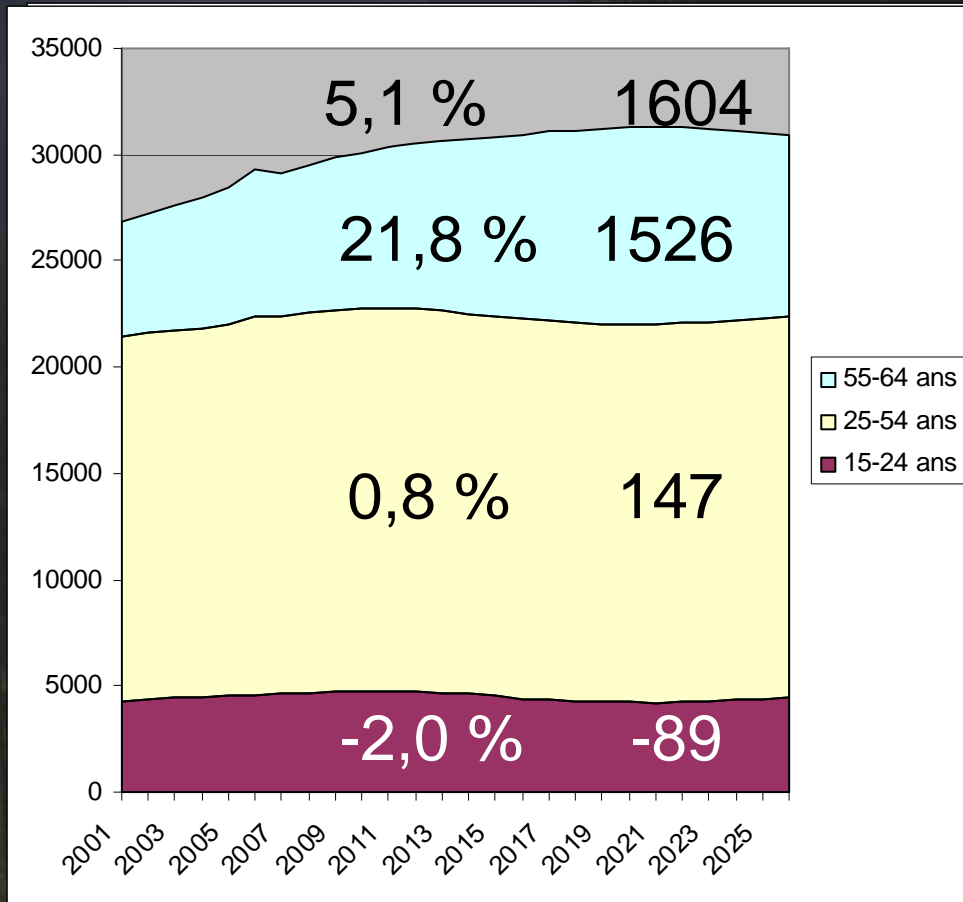
QUÉBEC

Variation de la population active 2006 -2026



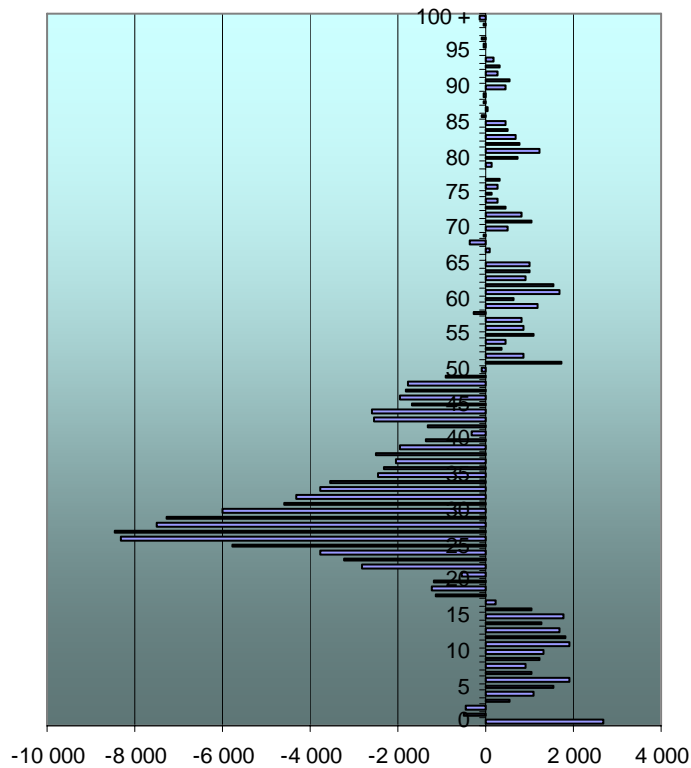
QUÉBEC

Variation de la population active 2006 -2026

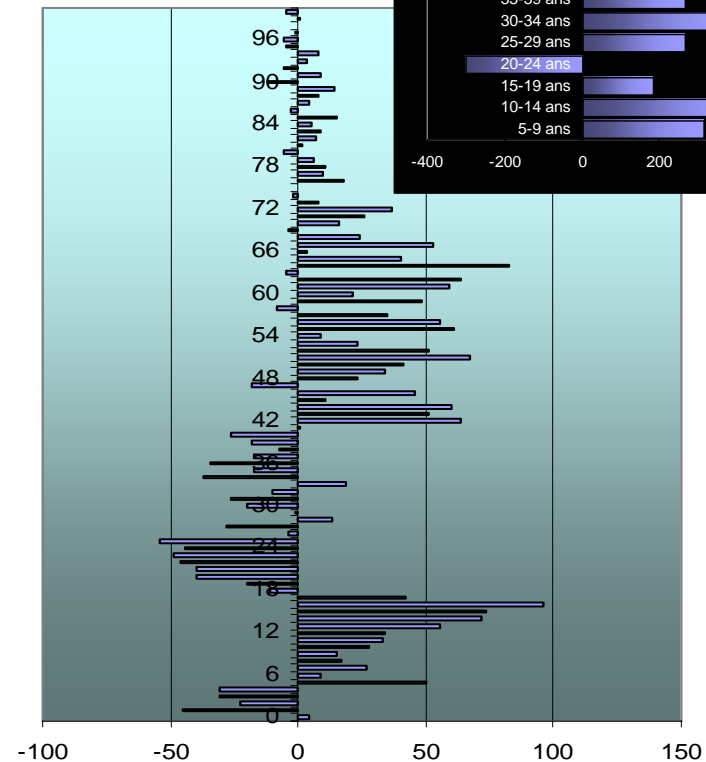


Recrutement de la main d'oeuvre

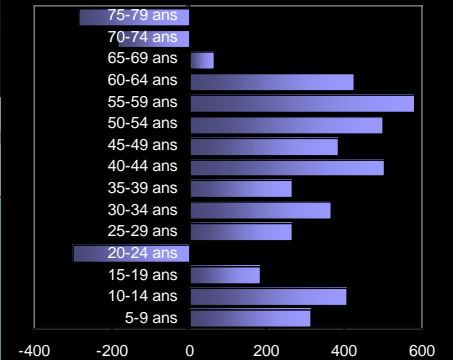
Québec variation prév-réel 2006



Laurentides variation prév-réel



Solde migratoire 2001-2006



Enrichissement du territoire

REVENU MOYEN DES MÉNAGES

	Laurentides	Québec	
1996	34 740 \$	42 229 \$	82.3%
2001	44 257 \$	49 998 \$	88.5%
2006	51 468 \$	58 954 \$	87.3%

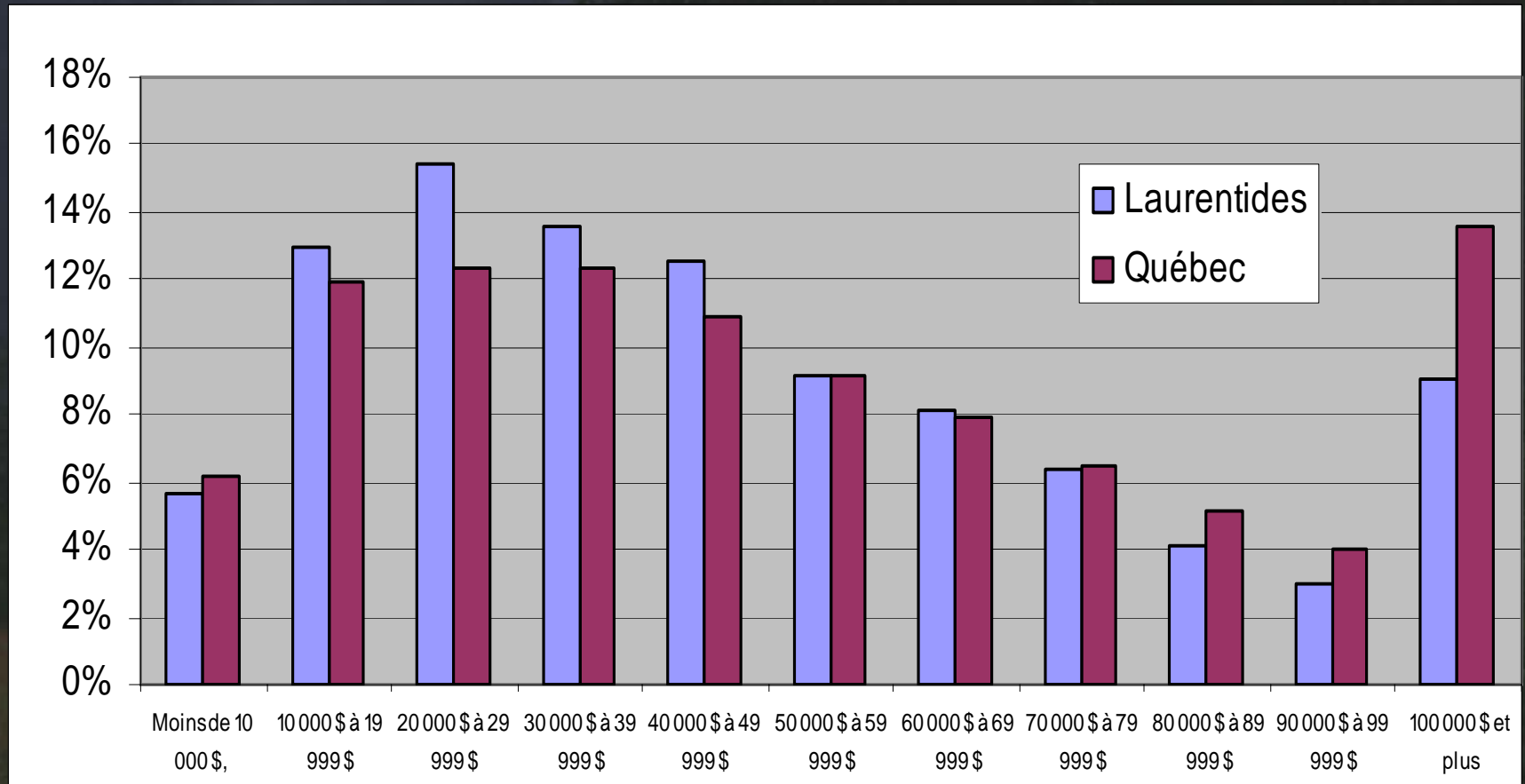
MÉNAGES 100 000 \$ ET PLUS

	Laurentides	Québec
1996	2%	5%
2001	5.2%	9.1%
2006	9%	13.6%

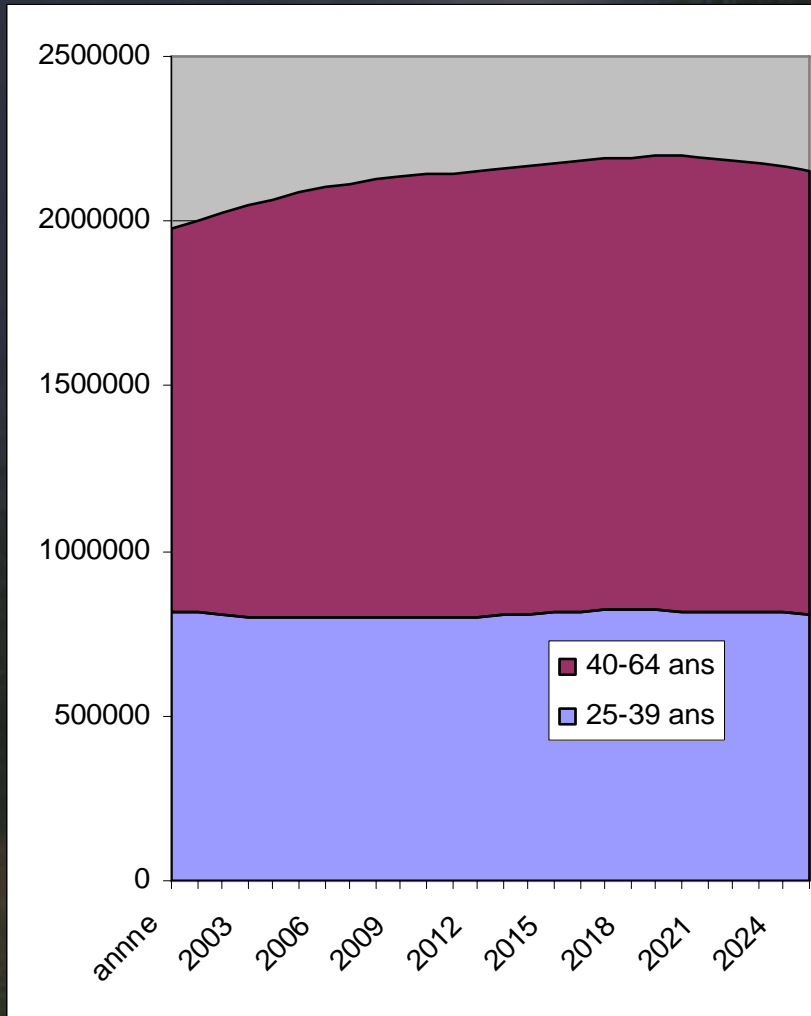
MÉNAGES MOINS DE 20 000 \$

	Laurentides	Québec
1996	33.2%	29.0%
2001	24.6%	23.0%
2006	18.6%	18.1%

Mais qui demeure pauvre



Clientèle touristique - RMR Montréal



VARIATION 2006 – 2026

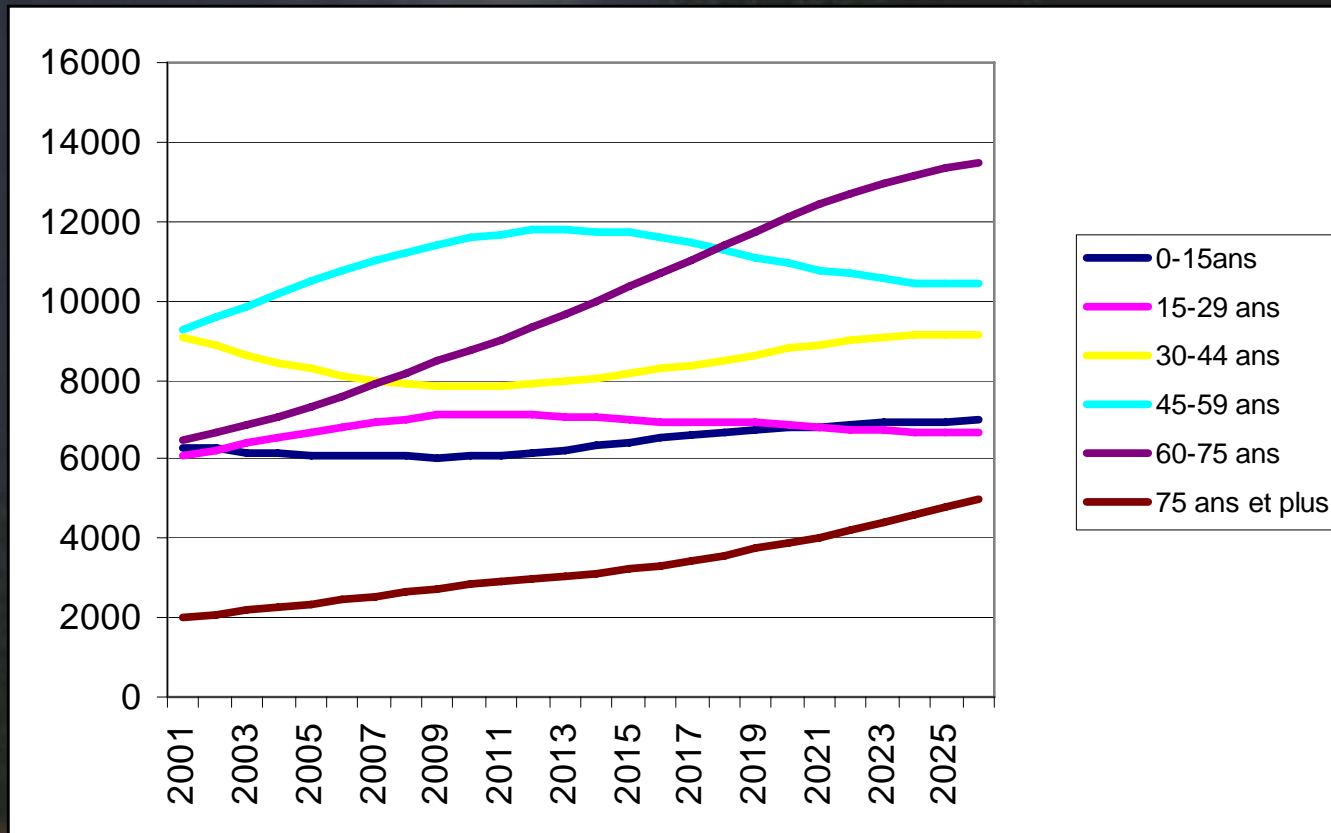
25 - 39 ans

1,4 % 11 554

40 – 64 ans

4,4 % 57 069

Évolution des cohortes



En 2026 → 1,4 personnes 65 ans et plus par travailleur

Enjeux

Aménagement

Personnes âgées (à maintenir ?)

Densification

Touristique : clientèle 50 ans et plus

Pression résidence secondaire de prestige

Développement

Temps libre - Économie fondée sur le loisir

Économie des services pour une population vieillissante

Main d'œuvre vieillissante

Recrutement de la main d'œuvre

Économie à forte main d'œuvre (salaire ?)

Bassin touristique de Montréal (50 ans et plus)

Type de développement ? Pas que l'on veut, mais qu'on peut

Conclusion

Approche globale

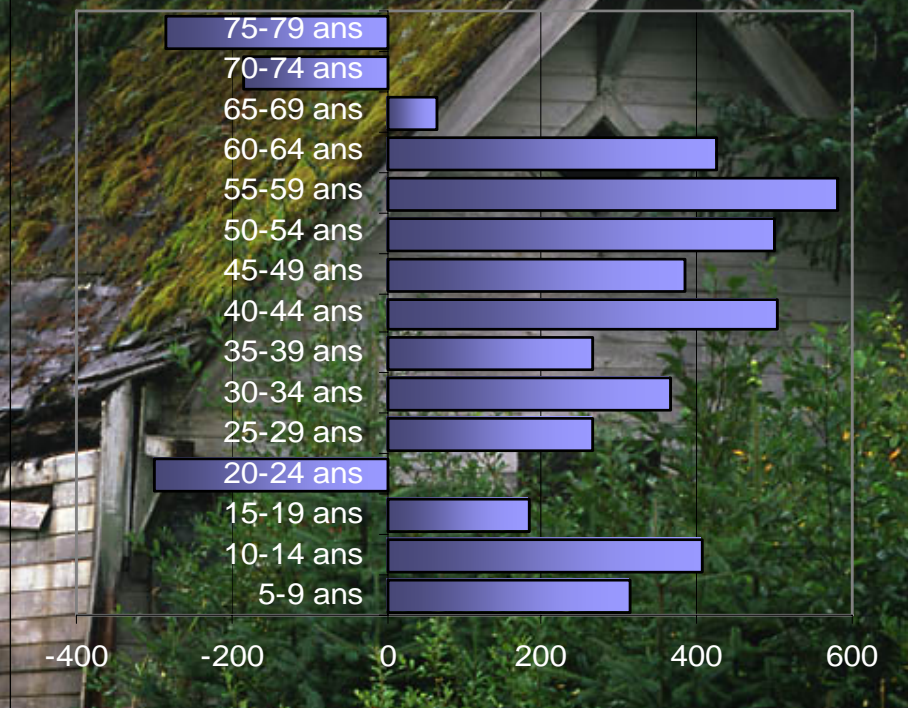
**Nouveau paradigme
d'une société vieillissante et déclinante**



Conclusion

Laurentides : un territoire d'attraction

Solde migratoire 2001-2006



Croissance et enjeux démographiques