

PERMIS
DE CONSTRUCTION
MRC des Laurentides
2013



Version finale
juin 2014

Amherst – Arundel – Barkmere – Brébeuf – Huberdeau – Ivry-sur-le-Lac – Labelle – La Conception – Lac-Supérieur – Lac-Tremblant-Nord – La Minerve – Lantier – Montcalm
Mont-Tremblant – Sainte-Agathe-des-Monts – Sainte-Lucie-des-Laurentides – Saint-Faustin-Lac-Carré – Val-David – Val-des-Lacs – Val-Morin

INTRODUCTION.....	1
CENTRE LOCAL DE DÉVELOPPEMENT : GUICHET MULTI-SERVICES.....	2
PERMIS DE CONSTRUCTION	
▪ Investissements en dollars – 2013.....	3
▪ Investissements totaux par zone.....	4
▪ Investissements en pourcentage – 2013.....	5
▪ Comparaison des investissements en dollars 2009 à 2013.....	6
▪ Comparaison des investissements par zone homogène de 2009 à 2013.....	7
▪ Comparaison des investissements par municipalité de 2009 à 2013.....	8
▪ Nouvelles constructions – 2013.....	12
▪ Rénovations et agrandissements – 2013.....	13
▪ Comparaison des investissements – Groupes d’usage de 2009 à 2013.....	14
▪ Répartition des investissements – MRC des Laurentides.....	15
▪ Investissement moyen par permis 2013.....	16
VALEUR FONCIÈRE UNIFORMISÉE	
▪ En dollars – de 2009 à 2013.....	17
▪ En pourcentage – de 2009 à 2013.....	18
▪ Comparaison par municipalité – 2013.....	19
▪ En pourcentage par zone homogène – de 2009 à 2013.....	20
▪ Comparaison des zones homogènes – 2013.....	21
▪ Comparaison par zone homogène – de 2009 à 2013.....	22
▪ Comparaison par municipalité par zone homogène – 2009 à 2013.....	23
LISTE DES MUNICIPALITÉS ET INSPECTEURS MUNICIPAUX.....	27

La **première section** de ce document présente un compilé de tous les permis de construction octroyés dans la MRC des Laurentides au cours de l'année 2013 et fournit une analyse comparative des investissements pour les cinq dernières années, soit de 2009 à 2013.

La compilation des permis de construction a été établie à partir de regroupements des investissements en dollars, en pourcentage et par grands secteurs d'activité économique tels résidentiel, commercial, touristique, industriel, etc.

Ce projet a été réalisé grâce à la collaboration des municipalités qui nous ont transmis les statistiques pertinentes pour l'ensemble des permis octroyés par leurs municipalités entre le 1^{er} janvier et le 31 décembre 2013. Nous tenons à les remercier de leur collaboration.

La **deuxième section** présente un compilé de la richesse foncière uniformisée du rôle d'évaluation des 20 municipalités qui composaient la MRC des Laurentides, de 2009 à 2013. Mentionnons que pour 2013, la richesse foncière uniformisée de la MRC des Laurentides totalise plus de 10 milliards de dollars.

Ces deux portraits font partie d'une série de documents que le Centre local de développement de la MRC des Laurentides met à la disposition d'investisseurs éventuels. Vous pouvez accéder à notre site internet à : www.cldlaurentides.org pour obtenir copie du présent document ou pour consulter plusieurs autres documents contenant des informations supplémentaires sur la MRC des Laurentides.

ADAPTÉ AUX BESOINS DU MILIEU

Le Centre local de développement (CLD) de la MRC des Laurentides est un guichet multiservices qui vise à favoriser le développement local et le soutien à l'entrepreneuriat sur son territoire.

Le CLD offre des services d'accompagnement, de soutien technique et financier aux entreprises, sans distinction quant à l'âge ou au stade de développement de l'entreprise.

Le CLD supporte également les municipalités dans le développement de projets à vocation socio-économique.

L'ACTION AU CŒUR DE NOTRE MISSION

Notre raison d'être consiste à favoriser le développement local et l'entrepreneuriat, sources de prospérité et de richesse collective pour notre région. Cela signifie soutenir les entreprises existantes et accompagner celles qui démarrent, les assister dans leur recherche de financement, guider et informer nos entrepreneurs, encourager leur sens de l'innovation et les aider à concrétiser leurs idées.

PARTENARIAT

Le CLD est issu d'un partenariat entre la MRC des Laurentides et le Gouvernement du Québec.

UNE MINE DE SERVICES

Qu'il s'agisse de créer une nouvelle entreprise, de lancer un projet en économie sociale ou de consolider votre entreprise, vous frappez à la bonne porte.

ÉVENTAIL DE SERVICES

Le CLD met à votre disposition son équipe de professionnels et vous offre un choix de services :

- La consultation et l'orientation
- La documentation économique sur son site internet
- L'aide à la réalisation d'un plan d'affaires
- La recherche de financement
- L'aide financière aux entreprises
- La formation en entrepreneuriat
- La référence à des services spécialisés, notamment en matière d'exportation, d'immigration d'affaires et de développement technologique
- Le suivi en entreprise

DU FINANCEMENT ADAPTÉ À VOS BESOINS

Le CLD Laurentides dispose d'un budget intégré et financé par le gouvernement et les municipalités pour réaliser les mandats qui lui sont confiés. Il administre également différents programmes d'aide financière adaptés aux besoins des entreprises de la région :

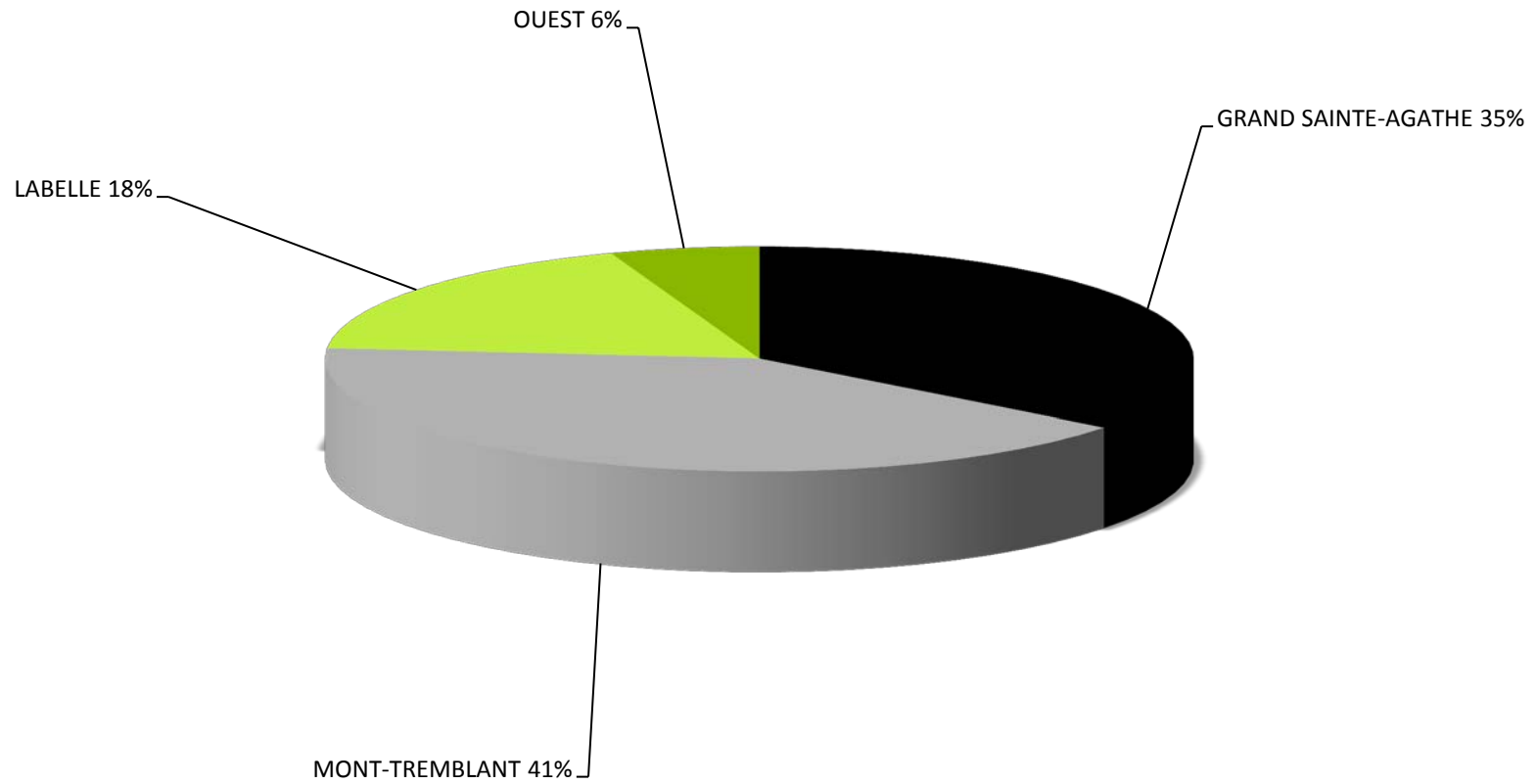
- Aide aux entreprises d'économie sociale
- Fonds culturel
- Fonds d'investissement local Laurentides (FILL)
- Aide au démarrage d'entreprise chez les jeunes
- Fonds de partenariat
- Soutien au travail autonome

Pour une description complète des fonds et programmes répertoriés plus haut, veuillez consulter notre site internet à : www.cldlaurentides.org, dans la section « Soutien financier ».

MRC DES LAURENTIDES - PERMIS DE CONSTRUCTION - 2013 EN DOLLARS

	Résidentiel	Commerce détail et de service	Public et gouv.	Hôtellerie et restauration	Loisir et récréation	Industrie	Commerce de gros	Para- industriel	Extraction	Agriculture Foresterie	Total
GRAND SAINTE-AGATHE											
Ivry-sur-le-Lac	862 000 \$										862 000 \$
Lantier	1 280 998 \$										1 280 998 \$
Sainte-Agathe-des-Monts	15 025 112 \$	987 576 \$	3 591 700 \$	263 500 \$	5 000 \$	835 000 \$		2 500 000 \$		9 500 \$	23 217 388 \$
Sainte-Lucie-des-Laurentides	1 352 500 \$	1 750 000 \$			21 000 \$						3 123 500 \$
Val-des-Lacs	2 386 000 \$										2 386 000 \$
Val-David	9 239 667 \$										9 239 667 \$
Val-Morin	7 178 400 \$		80 000 \$			75 000 \$					7 333 400 \$
Total	37 324 677 \$	2 737 576 \$	3 671 700 \$	263 500 \$	26 000 \$	910 000 \$	0 \$	2 500 000 \$	0 \$	9 500 \$	47 442 953 \$
MONT-TREMBLANT											
Saint-Faustin-Lac-Carré	10 346 415 \$			110 000 \$							10 456 415 \$
Lac-Supérieur	5 100 257 \$	300 000 \$		5 000 \$							5 405 257 \$
Lac-Tremblant-Nord											0 \$
Mont-Tremblant	27 713 161 \$	4 500 800 \$									32 213 961 \$
Total	43 159 833 \$	4 800 800 \$	0 \$	115 000 \$	0 \$	0 \$	0 \$	0 \$	0 \$	0 \$	48 075 633 \$
LABELLE											
Labelle	4 089 101 \$	53 000 \$	4 000 \$					60 000 \$		22 000 \$	4 228 101 \$
La Minerve	11 587 740 \$										11 587 740 \$
La Conception	3 259 653 \$										3 259 653 \$
Total	18 936 494 \$	53 000 \$	4 000 \$	0 \$	0 \$	0 \$	0 \$	60 000 \$	0 \$	22 000 \$	19 075 494 \$
QUEST											
Amherst	2 867 700 \$										2 867 700 \$
Arundel	578 300 \$			20 000 \$				20 000 \$			618 300 \$
Barkmere											0 \$
Brébeuf	676 050 \$		400 000 \$							30 000 \$	1 106 050 \$
Huberdeau	481 361 \$		4 395 000 \$								4 876 361 \$
Montcalm	1 251 439 \$	37 521 \$			110 000 \$						1 398 960 \$
Total	5 854 850 \$	37 521 \$	4 795 000 \$	20 000 \$	110 000 \$	0 \$	0 \$	20 000 \$	0 \$	30 000 \$	10 867 371 \$
GRAND TOTAL	105 275 854 \$	7 628 897 \$	8 470 700 \$	398 500 \$	136 000 \$	910 000 \$	0 \$	2 580 000 \$	0 \$	61 500 \$	125 461 451 \$

INVESTISSEMENTS TOTAUX 2013



2013 EN POURCENTAGE

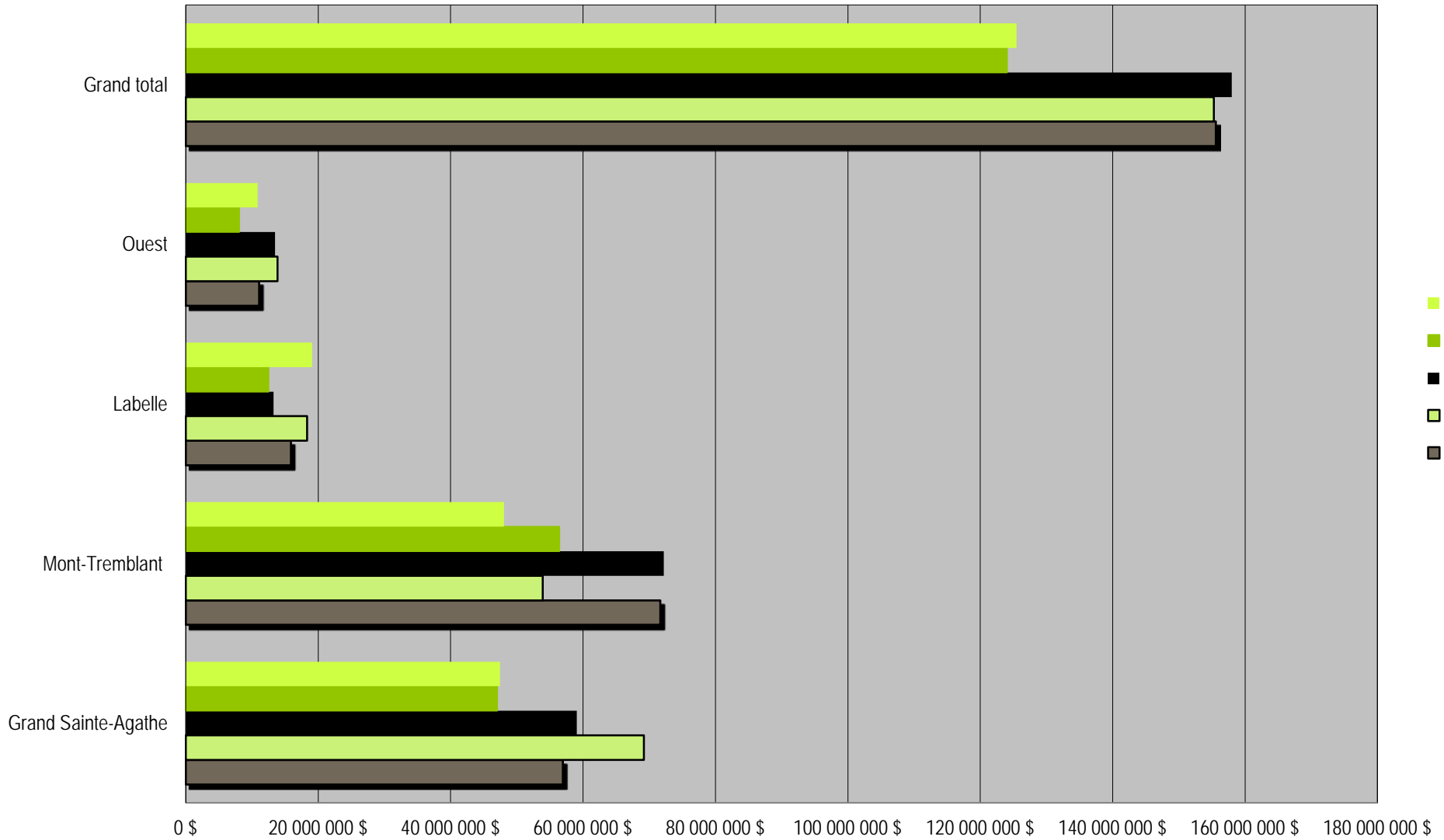
	Résidentiel	Commerce détail et de services	Public et gouv.	Hôtellerie et restauration	Loisir et récréation	Industrie	Commerce de gros	Para- industriel	Extraction	Agriculture Foresterie	Total
GRAND SAINTE-AGATHE											
Ivry-sur-le-Lac	100.00%	0.00%	0.00%	0.00%	0.00%	0.00%	0.00%	0.00%	0.00%	0.00%	100.00%
Lantier	100.00%	0.00%	0.00%	0.00%	0.00%	0.00%	0.00%	0.00%	0.00%	0.00%	100.00%
Sainte-Agathe-des-Monts	64.71%	4.25%	15.47%	1.13%	0.02%	3.60%	0.00%	10.77%	0.00%	0.04%	99.96%
Sainte-Lucie-des-Laurentides	43.30%	56.03%	0.00%	0.00%	0.67%	0.00%	0.00%	0.00%	0.00%	0.00%	100.00%
Val-des-Lacs	100.00%	0.00%	0.00%	0.00%	0.00%	0.00%	0.00%	0.00%	0.00%	0.00%	100.00%
Val-David	100.00%	0.00%	0.00%	0.00%	0.00%	0.00%	0.00%	0.00%	0.00%	0.00%	100.00%
Val-Morin	97.89%	0.00%	1.09%	0.00%	0.00%	1.02%	0.00%	0.00%	0.00%	0.00%	100.00%
Total	78.67%	5.77%	7.74%	0.56%	0.05%	1.92%	0.00%	5.27%	0.00%	0.02%	100.00%
MONT-TREMBLANT											
Saint-Faustin-Lac-Carré	98.95%	0.00%	0.00%	1.05%	0.00%	0.00%	0.00%	0.00%	0.00%	0.00%	100.00%
Lac-Supérieur	94.36%	5.55%	0.00%	0.09%	0.00%	0.00%	0.00%	0.00%	0.00%	0.00%	100.00%
Lac-Tremblant-Nord	N/D	N/D	N/D	N/D	N/D	N/D	N/D	N/D	N/D	N/D	N/D
Mont-Tremblant	86.03%	13.97%	0.00%	0.00%	0.00%	0.00%	0.00%	0.00%	0.00%	0.00%	100.00%
Total	89.77%	9.99%	0.00%	0.24%	0.00%	0.00%	0.00%	0.00%	0.00%	0.00%	100.00%
LABELLE											
Labelle	96.71%	1.25%	0.09%	0.00%	0.00%	0.00%	0.00%	1.42%	0.00%	0.52%	100.00%
La Minerve	100.00%	0.00%	0.00%	0.00%	0.00%	0.00%	0.00%	0.00%	0.00%	0.00%	100.00%
La Conception	100.00%	0.00%	0.00%	0.00%	0.00%	0.00%	0.00%	0.00%	0.00%	0.00%	100.00%
Total	99.27%	0.28%	0.02%	0.00%	0.00%	0.00%	0.00%	0.31%	0.00%	0.12%	100.00%
QUEST											
Amherst	100.00%	0.00%	0.00%	0.00%	0.00%	0.00%	0.00%	0.00%	0.00%	0.00%	100.00%
Arundel	93.53%	0.00%	0.00%	3.23%	0.00%	0.00%	0.00%	3.23%	0.00%	0.00%	100.00%
Barkmere	N/D	N/D	N/D	N/D	N/D	N/D	N/D	N/D	N/D	N/D	N/D
Brébeuf	61.12%	0.00%	36.16%	0.00%	0.00%	0.00%	0.00%	0.00%	0.00%	2.71%	100.00%
Huberdeau	9.87%	0.00%	90.13%	0.00%	0.00%	0.00%	0.00%	0.00%	0.00%	0.00%	100.00%
Montcalm	89.45%	2.68%	0.00%	0.00%	7.86%	0.00%	0.00%	0.00%	0.00%	0.00%	100.00%
Total	53.88%	0.35%	44.12%	0.18%	1.01%	0.00%	0.00%	0.18%	0.00%	0.28%	100.00%
GRAND TOTAL	83.91%	6.08%	6.75%	0.32%	0.11%	0.73%	0.00%	2.06%	0.00%	0.05%	100.00%

COMPARAISON EN DOLLARS 2009-2013

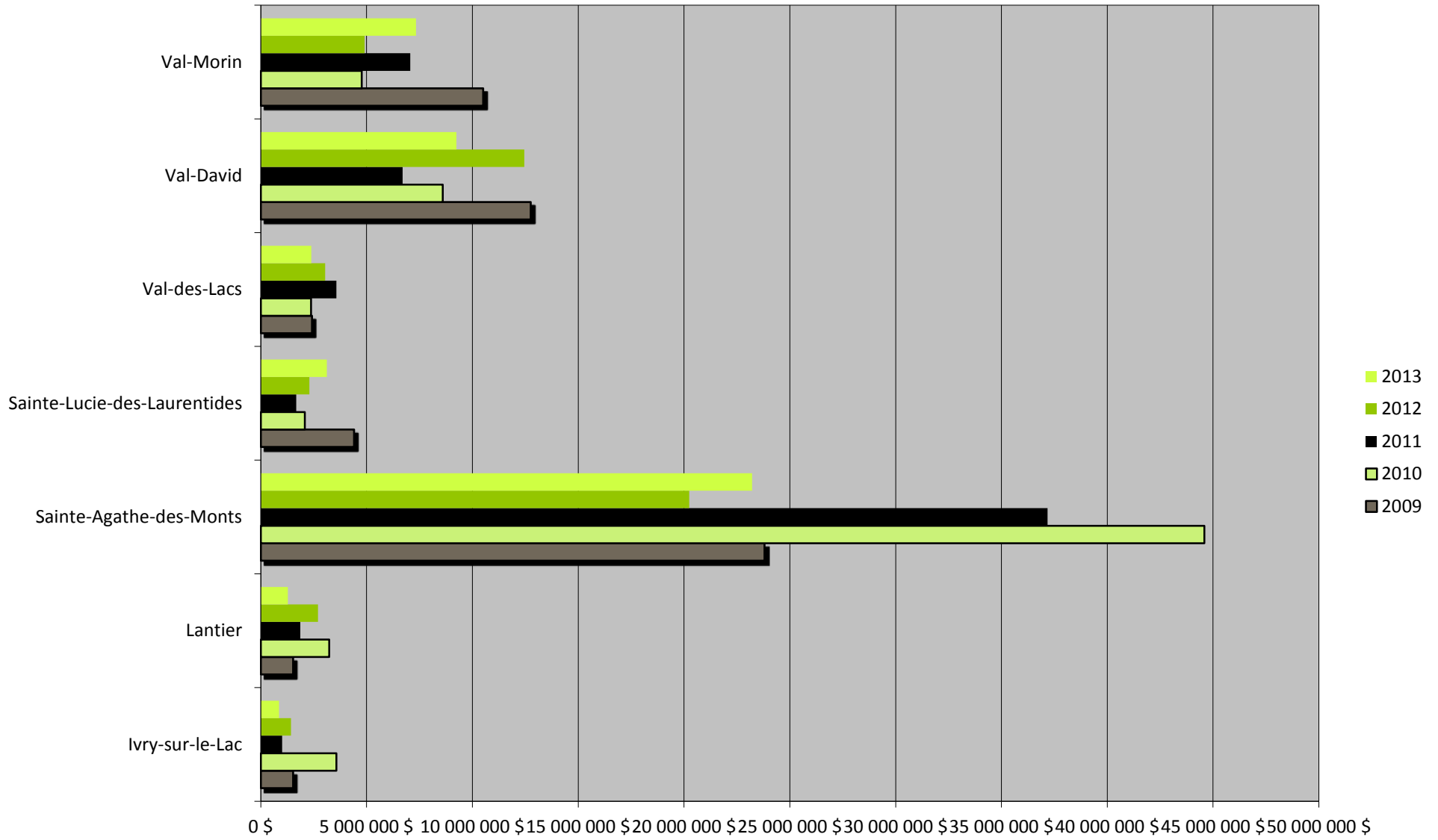
	2013	2012	2011	2010	2009	Variation 08/12	Variation %
GRAND SAINTE-AGATHE							
Ivry-sur-le-Lac	862 000 \$	1 423 500 \$	1 004 000 \$	3 567 200 \$	1 525 000 \$	-663 000 \$	-43.48
Lantier	1 280 998 \$	2 697 800 \$	1 865 075 \$	3 231 719 \$	1 524 500 \$	-243 502 \$	-15.97
Sainte-Agathe-des-Monts	23 217 388 \$	20 247 783 \$	37 173 152 \$	44 582 372 \$	23 804 689 \$	-587 301 \$	-2.47
Sainte-Lucie-des-Laurentides	3 123 500 \$	2 290 000 \$	1 678 400 \$	2 085 100 \$	4 408 049 \$	-1 284 549 \$	-29.14
Val-des-Lacs	2 386 000 \$	3 045 100 \$	3 568 600 \$	2 372 410 \$	2 418 550 \$	-32 550 \$	-1.35
Val-David	9 239 667 \$	12 446 489 \$	6 696 000 \$	8 596 075 \$	12 755 965 \$	-3 516 298 \$	-27.57
Val-Morin	7 333 400 \$	4 903 900 \$	7 061 500 \$	4 766 000 \$	10 508 000 \$	-3 174 600 \$	-30.21
Total	47 442 953 \$	47 054 572 \$	59 046 727 \$	69 200 876 \$	56 944 753 \$	-9 501 800 \$	-16.69%
MONT-TREMBLANT							
Saint-Faustin-Lac-Carré	10 456 415 \$	8 989 332 \$	8 169 594 \$	8 234 957 \$	9 570 280 \$	886 135 \$	9.26
Lac-Supérieur	5 405 257 \$	5 679 909 \$	14 477 325 \$	5 894 788 \$	9 988 000 \$	-4 582 743 \$	-45.88
Lac-Tremblant-Nord	0 \$	1 021 000 \$	4 502 000 \$	4 398 000 \$	1 150 000 \$	n/d	n/d
Mont-Tremblant	32 213 961 \$	40 735 015 \$	45 031 244 \$	35 368 242 \$	50 964 491 \$	-18 750 530 \$	-36.79
Total	48 075 633 \$	56 425 256 \$	72 180 163 \$	53 895 987 \$	71 672 771 \$	-22 447 138 \$	-31.32%
LABELLE							
Labelle	4 228 101 \$	5 159 300 \$	5 530 400 \$	8 792 851 \$	6 064 900 \$	-1 836 799 \$	-30.29
La Minerve	11 587 740 \$	3 360 273 \$	3 268 460 \$	3 560 496 \$	6 376 063 \$	5 211 677 \$	81.74
La Conception	3 259 653 \$	3 965 803 \$	4 463 880 \$	5 973 604 \$	3 426 400 \$	-166 747 \$	-4.87
Total	19 075 494 \$	12 485 376 \$	13 262 740 \$	18 326 951 \$	15 867 363 \$	3 208 131 \$	20.22%
QUEST							
Amherst	2 867 700 \$	4 525 000 \$	5 557 591 \$	8 946 500 \$	5 421 000 \$	-2 553 300 \$	-47.10
Arundel	618 300 \$	1 119 000 \$	2 325 800 \$	1 977 775 \$	511 280 \$	N/D	N/D
Barkmere	0 \$	0 \$	314 000 \$	205 500 \$	840 000 \$	N/D	N/D
Brébeuf	1 106 050 \$	344 600 \$	1 579 700 \$	1 261 200 \$	1 799 500 \$	-693 450 \$	-38.54
Huberdeau	4 876 361 \$	1 081 153 \$	2 340 800 \$	778 250 \$	1 070 000 \$	3 806 361 \$	78.06
Montcalm	1 398 960 \$	1 002 300 \$	1 378 301 \$	696 000 \$	1 439 704 \$	-40 744 \$	-2.83
Total	10 867 371 \$	8 072 053 \$	13 496 192 \$	13 865 225 \$	11 081 484 \$	518 867 \$	4.68%
GRAND TOTAL	125 461 451 \$	124 037 257 \$	157 985 822 \$	155 289 039 \$	155 566 371 \$	-30 104 920 \$	-19.35%

COMPARAISON DES INVESTISSEMENTS

Zone homogène incluant la MRC 2009-2013

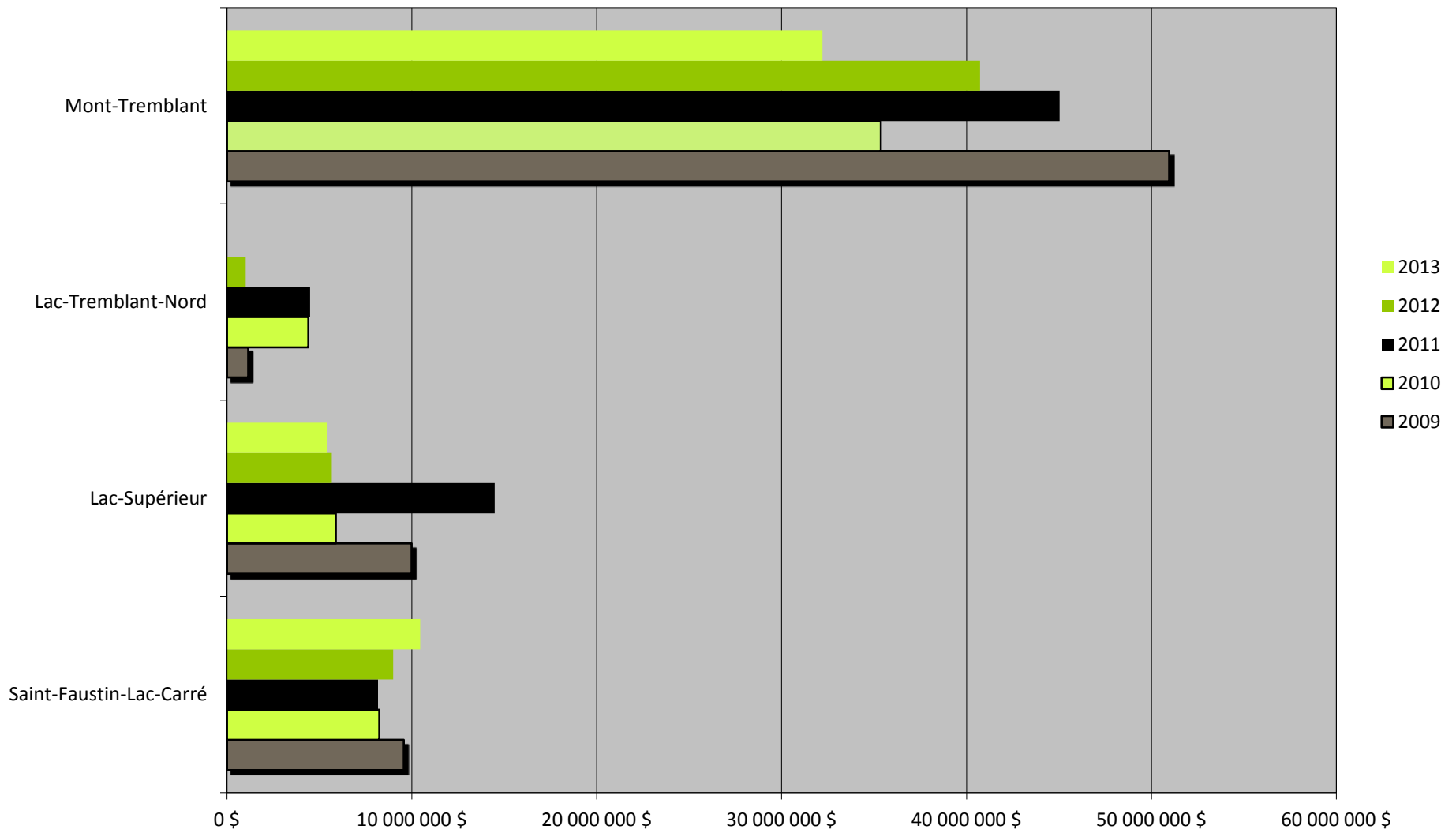


COMPARAISON DES INVESTISSEMENTS PAR MUNICIPALITÉ Zone Sainte-Agathe-des-Monts 2009-2013



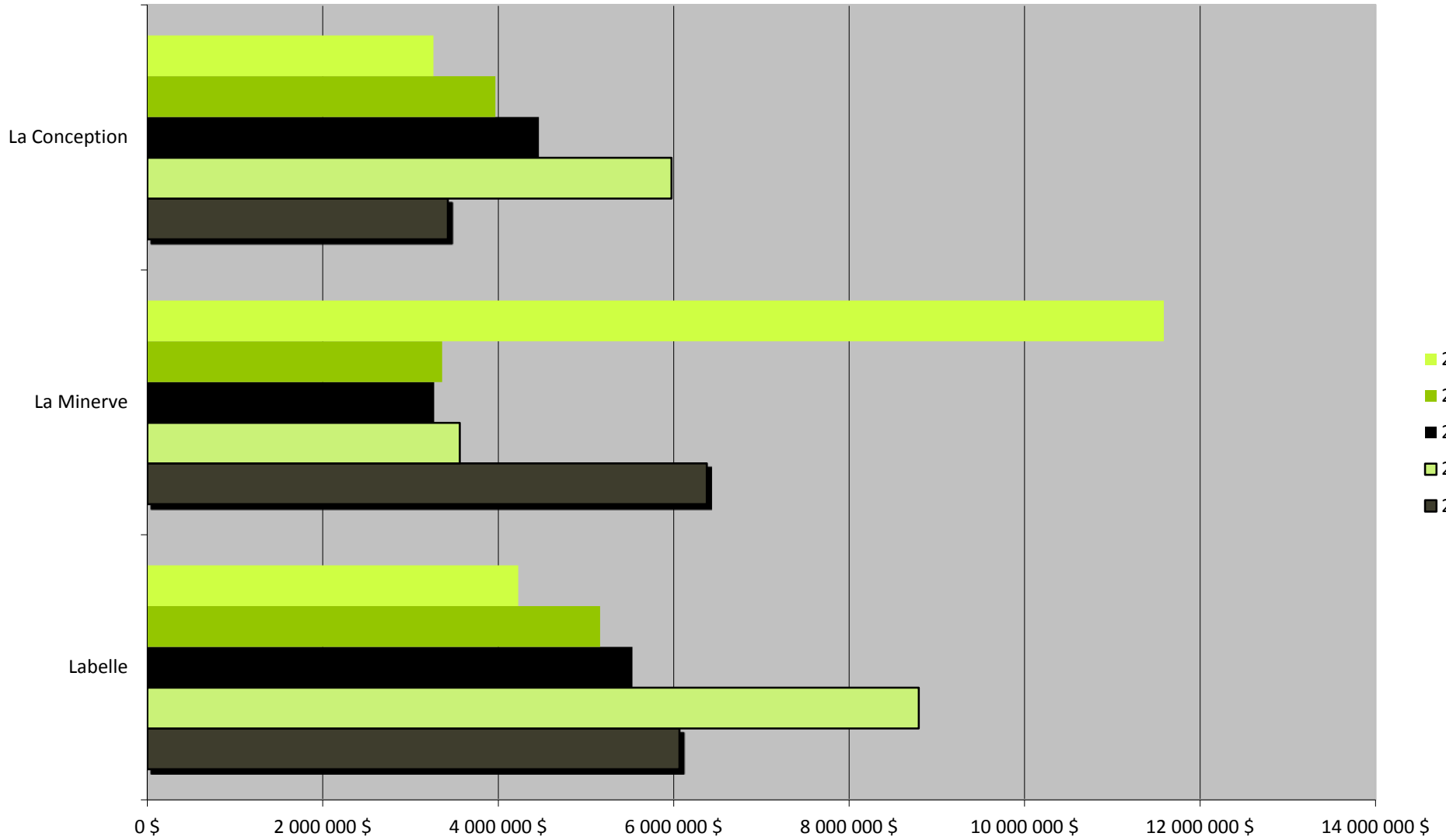
COMPARAISON DES INVESTISSEMENTS PAR MUNICIPALITÉ

Zone Mont-Tremblant 2009-2013

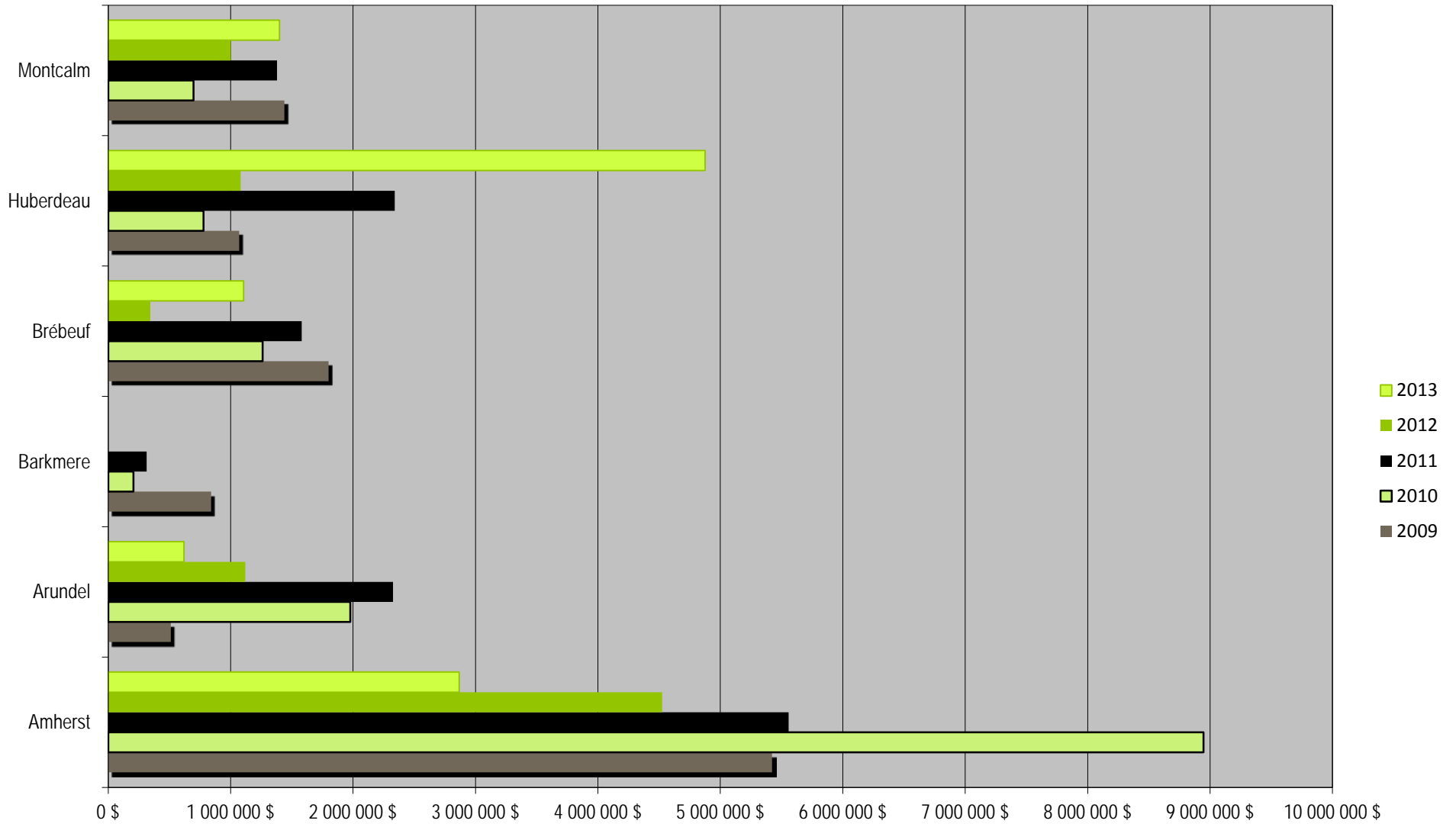


COMPARAISON DES INVESTISSEMENTS PAR MUNICIPALITÉ

Zone Labelle 2009 à 2013



COMPARAISON DES INVESTISSEMENTS PAR MUNICIPALITÉ Zone ouest 2009-2013



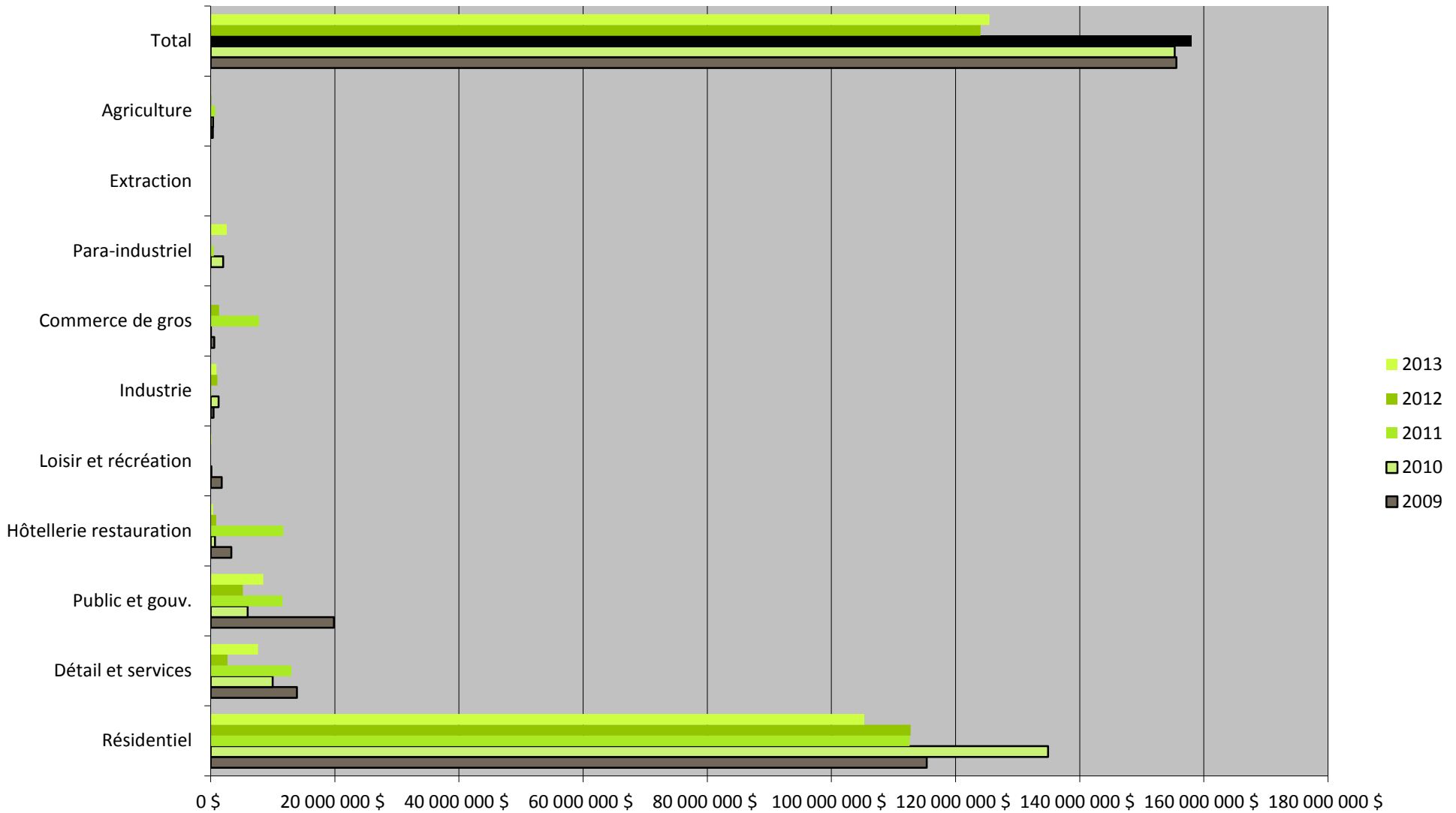
NOUVELLES CONSTRUCTIONS 2013

	Résidentiel	Commerce détail et de services	Public et gouv.	Hôtellerie et restauration	Loisir et récréation	Industrie	Commerce de gros	Para- industriel	Agriculture Foresterie	Total
GRAND SAINTE-AGATHE										
Ivry-sur-le-Lac	750 000 \$									750 000 \$
Lantier	793 000 \$									793 000 \$
Sainte-Agathe-des-Monts	10 642 000 \$					800 000 \$		1 200 000 \$		12 642 000 \$
Sainte-Lucie-des-Laurentides	795 000 \$	1 750 000 \$								2 545 000 \$
Val-des-Lacs	1 705 000 \$									1 705 000 \$
Val-David	7 866 199 \$									7 866 199 \$
Val-Morin	6 285 800 \$					75 000 \$				6 360 800 \$
Total	28 836 999 \$	1 750 000 \$	0 \$	0 \$	0 \$	875 000 \$	0 \$	1 200 000 \$	0 \$	32 661 999 \$
MONT-TREMBLANT										
Saint-Faustin-Lac-Carré	7 851 000 \$			110 000 \$					0 \$	7 961 000 \$
Lac-Supérieur	3 245 815 \$	300 000 \$							0 \$	3 545 815 \$
Lac-Tremblant-Nord									0 \$	0 \$
Mont-Tremblant	19 377 360 \$	1 350 000 \$							0 \$	20 727 360 \$
Total	30 474 175 \$	1 650 000 \$	0 \$	110 000 \$	0 \$	0 \$	0 \$	0 \$	0 \$	32 234 175 \$
LABELLE										
Labelle	2 528 000 \$							60 000 \$	0 \$	2 588 000 \$
La Minerve	10 687 000 \$								0 \$	10 687 000 \$
La Conception	2 027 000 \$								0 \$	2 027 000 \$
Total	15 242 000 \$	0 \$	0 \$	0 \$	0 \$	0 \$	0 \$	0 \$	0 \$	15 302 000 \$
OUEST										
Amherst	2 085 000 \$									2 085 000 \$
Arundel	200 000 \$									200 000 \$
Barkmere										0 \$
Brébeuf	316 500 \$									316 500 \$
Huberdeau	160 000 \$		4 180 000 \$							4 340 000 \$
Montcalm	1 065 000 \$				110 000 \$					1 175 000 \$
Total	3 826 500 \$	0 \$	4 180 000 \$	0 \$	110 000 \$	0 \$	0 \$	0 \$	0 \$	8 116 500 \$
GRAND TOTAL	78 379 674 \$	3 400 000 \$	4 180 000 \$	110 000 \$	110 000 \$	875 000 \$	0 \$	1 200 000 \$	0 \$	88 314 674 \$

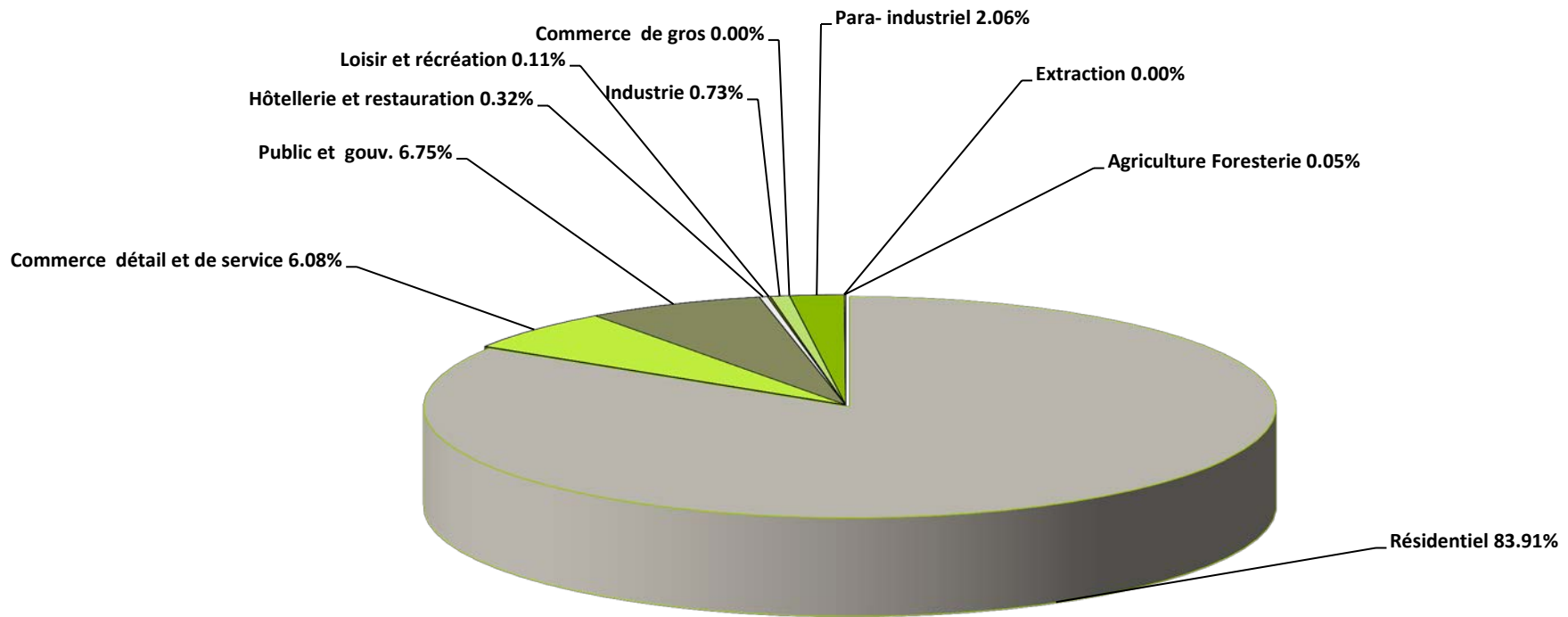
RÉNOVATIONS ET AGRANDISSEMENTS 2013

	Résidentiel	Commerce détail et de services	Public et gouv.	Hôtellerie et restauration	Loisir et récréation	Industrie	Commerce de gros	Para- industriel	Agriculture Foresterie	Total
GRAND SAINTE-AGATHE										
Ivry-sur-le-Lac	112 000 \$									112 000 \$
Lantier	487 998 \$									487 998 \$
Sainte-Agathe-des-Monts	4 383 112 \$	987 576 \$	3 591 700 \$	263 500 \$	5 000 \$	35 000 \$		1 300 000 \$	9 500 \$	10 575 388 \$
Sainte-Lucie-des-Laurentides	557 500 \$				21 000 \$					578 500 \$
Val-des-Lacs	681 000 \$									681 000 \$
Val-David	1 373 468 \$									1 373 468 \$
Val-Morin	892 600 \$		80 000 \$							972 600 \$
Total	8 487 678 \$	987 576 \$	3 671 700 \$	263 500 \$	26 000 \$	35 000 \$	0 \$	1 300 000 \$	9 500 \$	14 780 954 \$
MONT-TREMBLANT										
Saint-Faustin-Lac-Carré	2 495 415 \$									2 495 415 \$
Lac-Supérieur	1 854 442 \$			5 000 \$						1 859 442 \$
Lac-Tremblant-Nord										0 \$
Mont-Tremblant	8 335 801 \$	3 150 800 \$								11 486 601 \$
Total	12 685 658 \$	3 150 800 \$	0 \$	5 000 \$	0 \$	0 \$	0 \$	0 \$	0 \$	15 841 458 \$
LABELLE										
Labelle	1 561 101 \$	53 000 \$	4 000 \$						22 000 \$	1 640 101 \$
La Minerve	900 740 \$									900 740 \$
La Conception	1 232 653 \$									1 232 653 \$
Total	3 694 494 \$	53 000 \$	4 000 \$	0 \$	0 \$	0 \$	0 \$	0 \$	22 000 \$	3 773 494 \$
OUEST										
Amherst	782 700 \$									782 700 \$
Arundel	378 300 \$			20 000 \$				20 000 \$		418 300 \$
Barkmere										0 \$
Brébeuf	359 550 \$		400 000 \$						30 000 \$	789 550 \$
Huberdeau	321 361 \$		215 000 \$							536 361 \$
Montcalm	186 439 \$	37 521 \$								223 960 \$
Total	2 028 350 \$	37 521 \$	615 000 \$	20 000 \$	0 \$	0 \$	0 \$	20 000 \$	30 000 \$	2 750 871 \$
GRAND TOTAL	26 896 180 \$	4 228 897 \$	4 290 700 \$	288 500 \$	26 000 \$	35 000 \$	0 \$	1 320 000 \$	61 500 \$	37 146 777 \$

COMPARAISON DES INVESTISSEMENTS TOTAUX Selon les groupes d'usage 2009-2013



RÉPARTITION DES INVESTISSEMENTS MRC des Laurentides 2013



PERMIS DE CONSTRUCTION 2013
Investissement moyen par permis résidentiel (nouvelles constructions)

	Nombre de permis	Nombre de logement	Investissement total	Investissement moyen par permis
GRAND SAINTE-AGATHE				
Ivry-sur-le-Lac	2	2	750 000 \$	375 000 \$
Lantier	5	5	793 000 \$	158 600 \$
Sainte-Agathe-des-Monts	44	72	10 642 000 \$	241 864 \$
Sainte-Lucie-des-Laurentides	5	5	795 000 \$	159 000 \$
Val-des-Lacs	17	17	1 705 000 \$	100 294 \$
Val-David	34	43	7 866 199 \$	231 359 \$
Val-Morin	16	23	6 285 800 \$	392 863 \$
Total	123	167	28 836 999 \$	234 447 \$
MONT-TREMBLANT				
Saint-Faustin-Lac-Carré	33	35	7 851 000 \$	237 909 \$
Lac-Supérieur	18	18	3 245 815 \$	180 323 \$
Lac-Tremblant-Nord	N/D	N/D	N/D	N/D
Mont-Tremblant	58	85	19 377 360 \$	334 092 \$
Total	109	138	30 474 175 \$	279 580 \$
LABELLE				
Labelle	15	16	2 528 000 \$	168 533 \$
La Minerve	4	4	10 687 000 \$	2 671 750 \$
La Conception	12	12	2 027 000 \$	168 917 \$
Total	31	32	15 242 000 \$	491 677 \$
OUEST				
Amherst	17	17	2 085 000 \$	122 647 \$
Arundel	2	2	200 000 \$	100 000 \$
Barkmere	N/D	N/D	N/D	N/D
Brébeuf	2	2	316 500 \$	158 250 \$
Huberdeau	1	1	160 000 \$	160 000 \$
Montcalm	7	7	1 065 000 \$	152 143 \$
Total	29	29	3 826 500 \$	131 948 \$
GRAND TOTAL	292	366	78 379 674 \$	268 424 \$

MRC DES LAURENTIDES - VALEUR FONCIÈRE UNIFORMISÉE 2013 EN DOLLARS

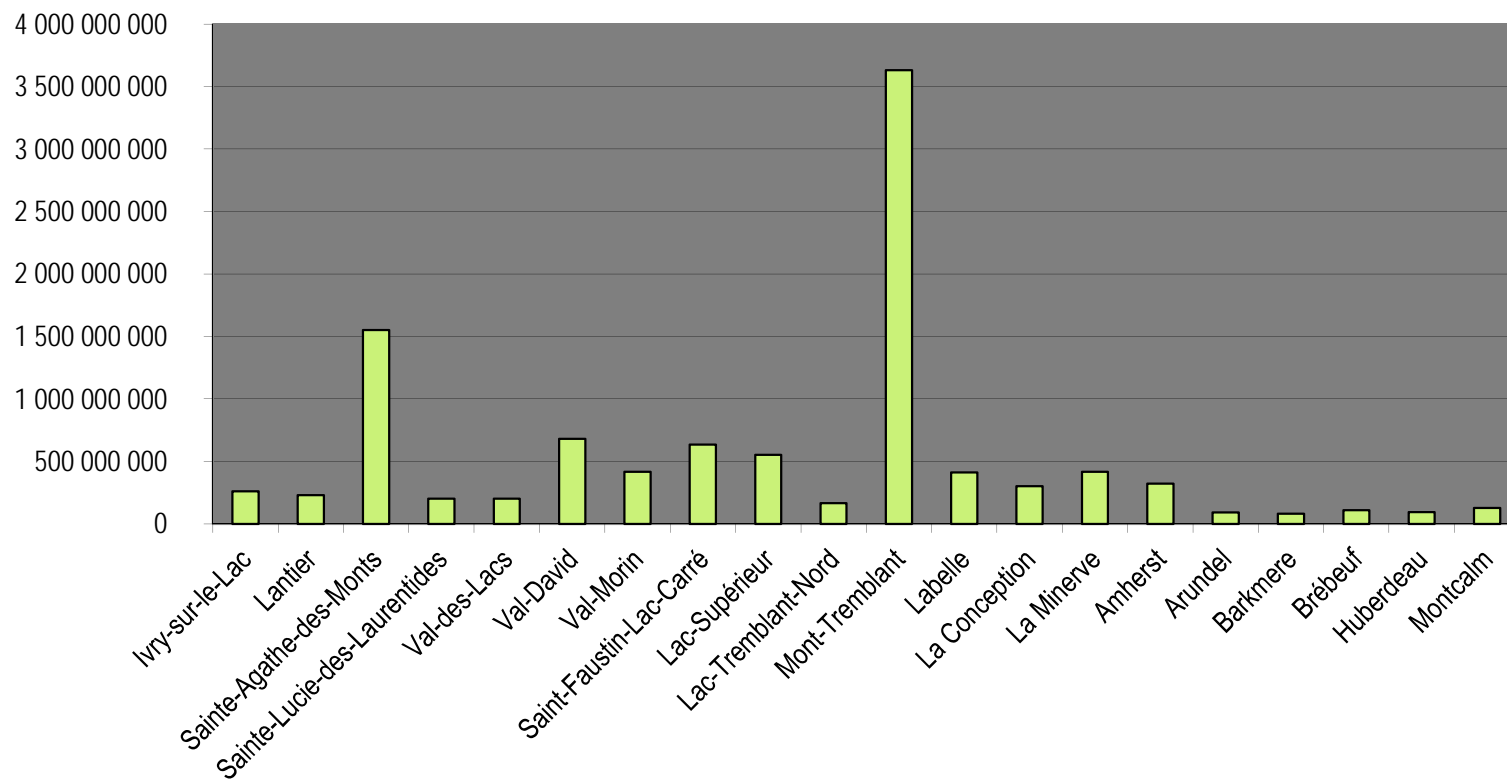
	2013	2012	2011	2010	2009	Variation \$	2009 / 2013 %
GRAND SAINTE-AGATHE							
Ivry-sur-le-Lac	261 116 634 \$	255 566 100 \$	245 597 456 \$	241 446 935 \$	232 928 700 \$	28 187 934 \$	12.10
Lantier	230 609 808 \$	220 024 200 \$	205 813 216 \$	197 056 368 \$	180 452 400 \$	50 157 408 \$	27.80
Sainte-Agathe-des-Monts	1 551 525 357 \$	1 510 138 115 \$	1 417 292 053 \$	1 380 606 089 \$	1 314 793 439 \$	236 731 918 \$	18.01
Sainte-Lucie-des-Laurentides	201 634 300 \$	195 433 190 \$	180 583 642 \$	177 583 036 \$	169 497 499 \$	32 136 801 \$	18.96
Val-des-Lacs	201 988 385 \$	196 833 000 \$	185 258 898 \$	199 704 420 \$	179 884 900 \$	22 103 485 \$	12.29
Val-David	682 337 316 \$	597 225 157 \$	566 013 389 \$	537 015 854 \$	539 009 369 \$	143 327 947 \$	26.59
Val-Morin	417 180 995 \$	398 261 740 \$	401 347 100 \$	386 738 941 \$	376 812 007 \$	40 368 988 \$	10.71
Total	3 546 392 795 \$	3 373 481 502 \$	3 201 905 754 \$	3 120 151 643 \$	2 993 378 314 \$	553 014 481 \$	18.47
MONT-TREMBLANT							
Saint-Faustin-Lac-Carré	634 194 829 \$	637 773 204 \$	580 596 489 \$	587 455 704 \$	547 521 137 \$	86 673 692 \$	15.83
Lac-Supérieur	552 285 970 \$	524 661 147 \$	517 415 565 \$	504 400 292 \$	495 601 017 \$	56 684 953 \$	11.44
Lac-Tremblant-Nord	165 452 900 \$	168 078 042 \$	171 724 543 \$	165 594 500 \$	131 671 008 \$	33 781 892 \$	25.66
Mont-Tremblant	3 629 549 072 \$	3 704 945 458 \$	3 730 075 680 \$	3 675 004 909 \$	3 681 836 094 \$	-52 287 022 \$	-1.42
Total	4 981 482 771 \$	5 035 457 851 \$	4 999 812 277 \$	4 932 455 405 \$	4 856 629 256 \$	124 853 515 \$	2.57
LABELLE							
Labelle	412 778 067 \$	403 145 777 \$	391 744 630 \$	361 002 434 \$	363 411 637 \$	49 366 430 \$	13.58
La Conception	302 499 704 \$	297 640 304 \$	283 125 300 \$	297 793 020 \$	286 323 925 \$	16 175 779 \$	5.65
La Minerve	418 117 720 \$	365 964 040 \$	343 329 717 \$	331 715 551 \$	345 016 361 \$	73 101 359 \$	21.19
Total	1 133 395 491 \$	1 066 750 121 \$	1 018 199 647 \$	990 511 005 \$	994 751 923 \$	138 643 568 \$	13.94
OUEST							
Amherst	323 590 372 \$	318 181 701 \$	289 811 085 \$	280 117 956 \$	264 623 977 \$	58 966 395 \$	22.28
Arundel	92 405 867 \$	96 838 378 \$	86 433 983 \$	89 078 770 \$	85 354 836 \$	7 051 031 \$	8.26
Barkmere	81 100 107 \$	81 180 500 \$	78 864 912 \$	80 247 717 \$	80 188 200 \$	911 907 \$	1.14
Brébeuf	109 213 134 \$	108 398 766 \$	103 490 700 \$	99 004 848 \$	89 456 697 \$	19 756 437 \$	22.08
Huberdeau	94 246 657 \$	90 439 313 \$	84 899 007 \$	79 981 949 \$	75 512 789 \$	18 733 868 \$	24.81
Montcalm	127 675 872 \$	129 981 124 \$	130 046 900 \$	125 473 815 \$	126 169 614 \$	1 506 258 \$	1.19
Total	828 232 009 \$	825 019 782 \$	773 546 587 \$	753 905 055 \$	721 306 113 \$	106 925 896 \$	14.82
GRAND TOTAL	10 489 503 066 \$	10 300 709 256 \$	9 993 464 265 \$	9 797 023 108 \$	9 566 065 606 \$	923 437 460 \$	9.65

MRC DES LAURENTIDES - VALEUR FONCIÈRE UNIFORMISÉE 2013 EN DOLLARS

GRAND SAINTE-AGATHE	2013	2012	2011	2010	2009
Ivry sur le Lac	2.49%	2.48%	2.46%	2.46%	2.43%
Lantier	2.20%	2.14%	2.06%	2.01%	1.89%
Sainte-Agathe-des-Monts	14.79%	14.66%	14.18%	14.09%	13.74%
Sainte-Lucie-des-Laurentides	1.92%	1.90%	1.81%	1.81%	1.77%
Val-des-Lacs	1.93%	1.91%	1.85%	2.04%	1.88%
Val-David	6.50%	5.80%	5.66%	5.48%	5.63%
Val-Morin	3.98%	3.87%	4.02%	3.95%	3.94%
Total	33.81%	32.75%	32.04%	31.85%	31.29%
MONT-TREMBLANT					
Saint-Faustin-Lac-Carré	6.05%	6.19%	5.81%	6.00%	5.72%
Lac-Supérieur	5.27%	5.09%	5.18%	5.15%	5.18%
Lac-Tremblant-Nord	1.58%	1.63%	1.72%	1.69%	1.38%
Mont-Tremblant	34.60%	35.97%	37.33%	37.51%	38.49%
Total	47.49%	48.88%	50.03%	50.35%	50.77%
LABELLE					
Labelle	3.94%	3.91%	3.92%	3.68%	3.80%
La Conception	2.88%	2.89%	2.83%	3.04%	2.99%
La Minerve	3.99%	3.55%	3.44%	3.39%	3.61%
Total	10.81%	10.36%	10.19%	10.11%	10.40%
OUEST					
Amherst	3.08%	3.09%	2.90%	2.86%	2.77%
Arundel	0.88%	0.94%	0.86%	0.91%	0.89%
Barkmere	0.77%	0.79%	0.79%	0.82%	0.84%
Brébeuf	1.04%	1.05%	1.04%	1.01%	0.94%
Huberdeau	0.90%	0.88%	0.85%	0.82%	0.79%
Montcalm	1.22%	1.26%	1.30%	1.28%	1.32%
Total	7.90%	8.01%	7.74%	7.70%	7.54%
GRAND TOTAL	100.00%	100.00%	100.00%	100.00%	100.00%

MRC DES LAURENTIDES - VALEUR FONCIÈRE UNIFORMISÉE 2013 EN DOLLARS

2 0 1 3



MRC DES LAURENTIDES - VALEUR FONCIÈRE UNIFORMISÉE 2013

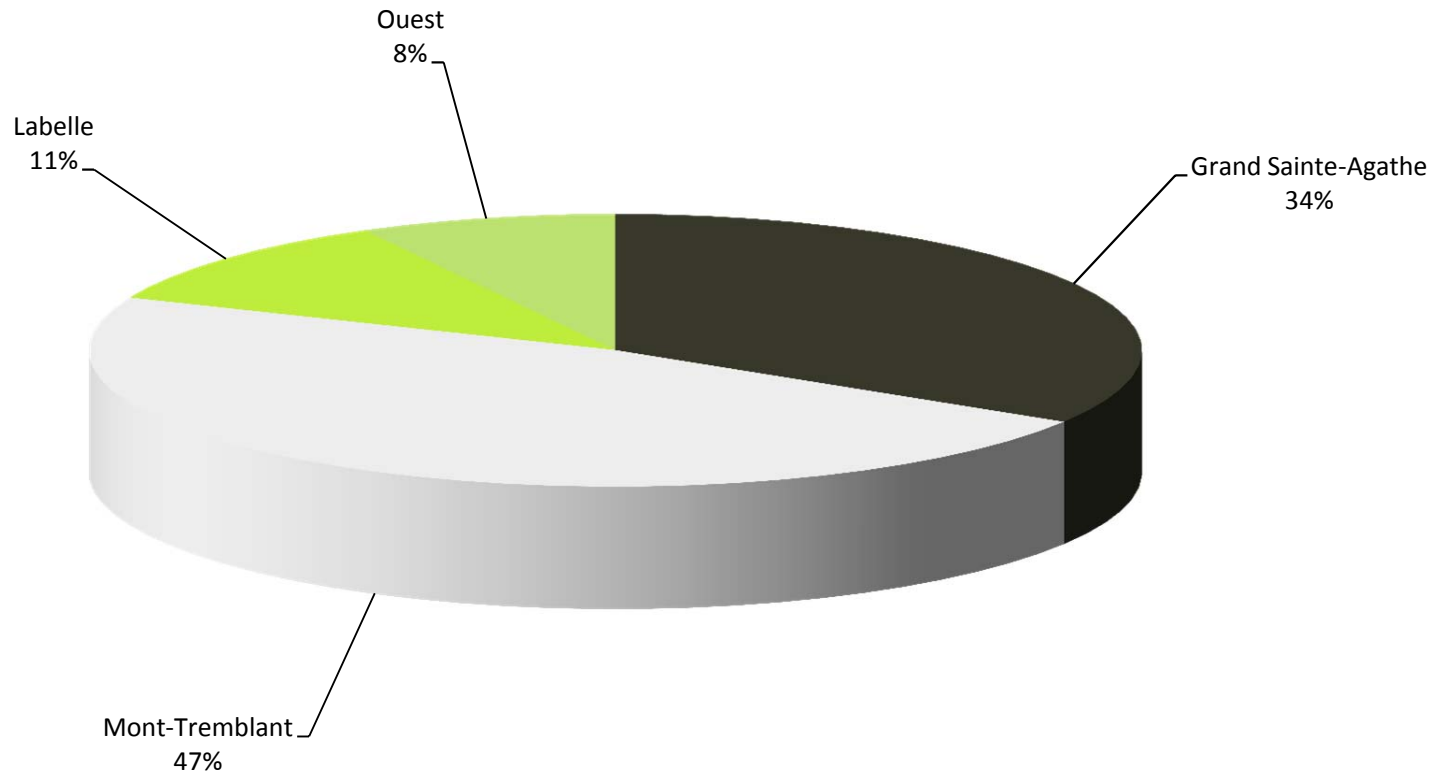
GRAND SAINTE-AGATHE	2013	2012	2011	2010	2009
Ivry-sur-le-Lac	7.36%	7.58%	7.67%	7.74%	7.78%
Lantier	6.50%	6.52%	6.43%	6.32%	6.03%
Sainte-Agathe-des-Monts	43.75%	44.76%	44.26%	44.25%	43.92%
Sainte-Lucie-des-Laurentides	5.69%	5.79%	5.64%	5.69%	5.66%
Val-des-Lacs	5.70%	5.83%	5.79%	6.40%	6.01%
Val-David	19.24%	17.70%	17.68%	17.21%	18.01%
Val-Morin	11.76%	11.81%	12.53%	12.39%	12.59%
Total	100%	100%	100%	100%	100%

MONT-TREMBLANT	2013	2012	2011	2010	2009
Saint-Faustin-Lac-Carré	12.73%	12.67%	11.61%	11.91%	11.27%
Lac-Supérieur	11.09%	10.42%	10.35%	10.23%	10.20%
Lac-Tremblant-Nord	3.32%	3.34%	3.43%	3.36%	2.71%
Mont-Tremblant	72.86%	73.58%	74.60%	74.51%	75.81%
Total	100%	100%	100%	100%	100%

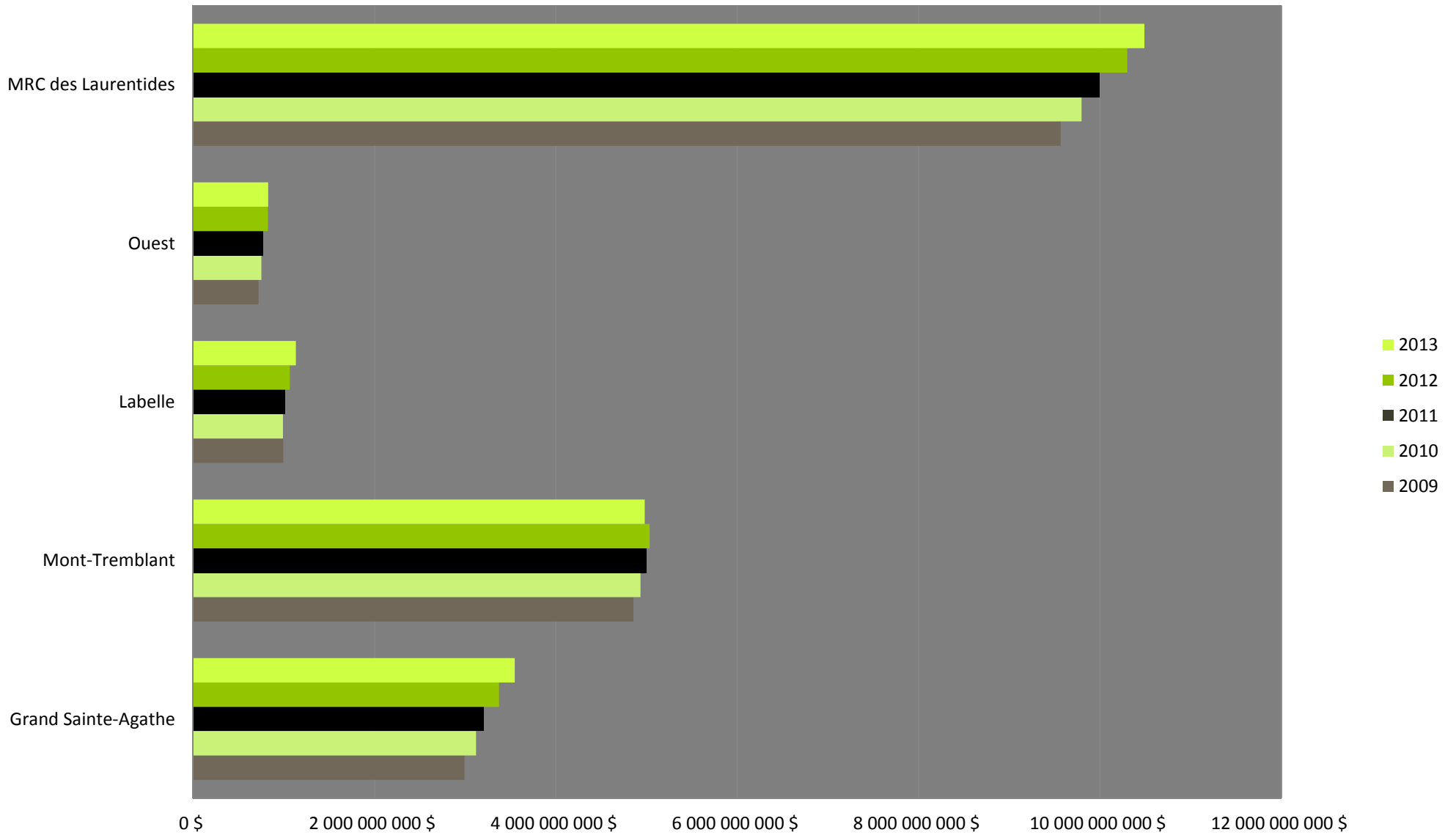
LABELLE	2013	2012	2011	2010	2009
Labelle	36.42%	37.79%	38.47%	36.45%	36.53%
La Conception	26.69%	27.90%	27.81%	30.06%	28.78%
La Minerve	36.89%	34.31%	33.72%	33.49%	34.68%
Total	100%	100%	100%	100%	100%

OUEST	2013	2012	2011	2010	2009
Amherst	39.07%	38.57%	37.47%	37.16%	36.69%
Arundel	11.16%	11.74%	11.17%	11.82%	11.83%
Barkmere	9.79%	9.84%	10.20%	10.64%	11.12%
Brébeuf	13.19%	13.14%	13.38%	13.13%	12.40%
Huberdeau	11.38%	10.96%	10.98%	10.61%	10.47%
Montcalm	15.42%	15.75%	16.81%	16.64%	17.49%
Total	100%	100%	100%	100%	100%

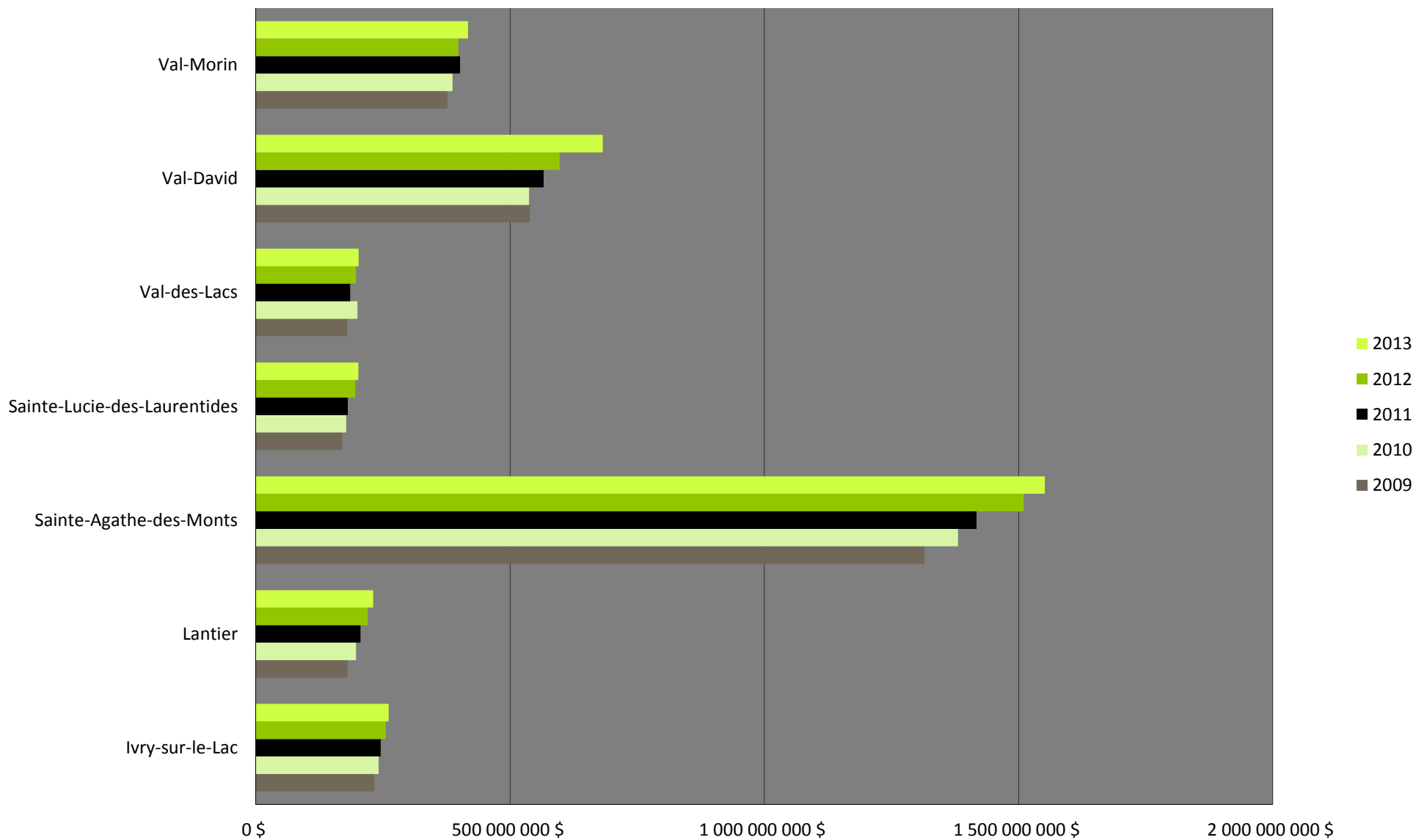
COMPARAISON DES ZONES HOMOGÈNES 2013



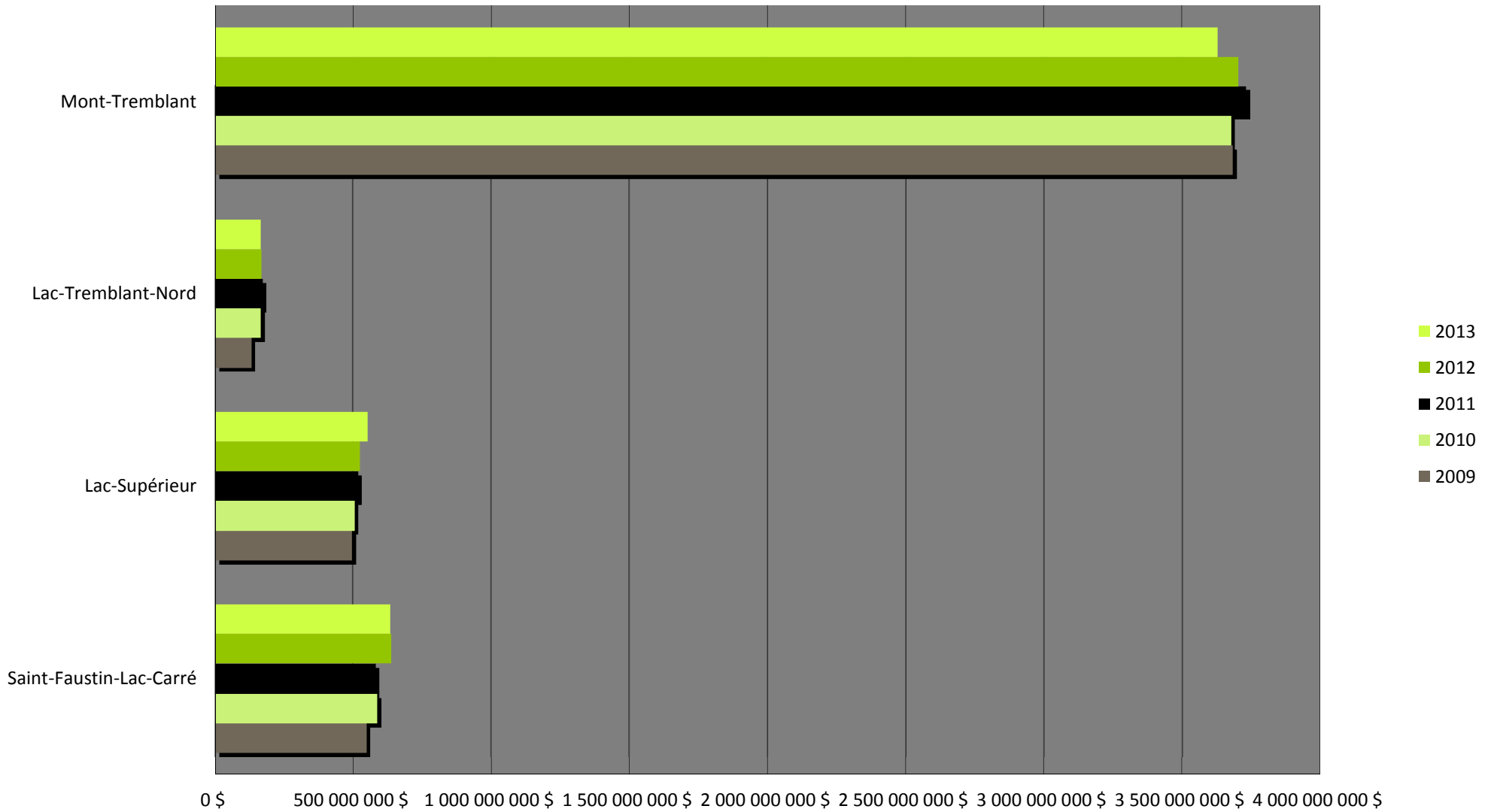
COMPARAISON PAR ZONE HOMOGÈNE 2009 - 2013



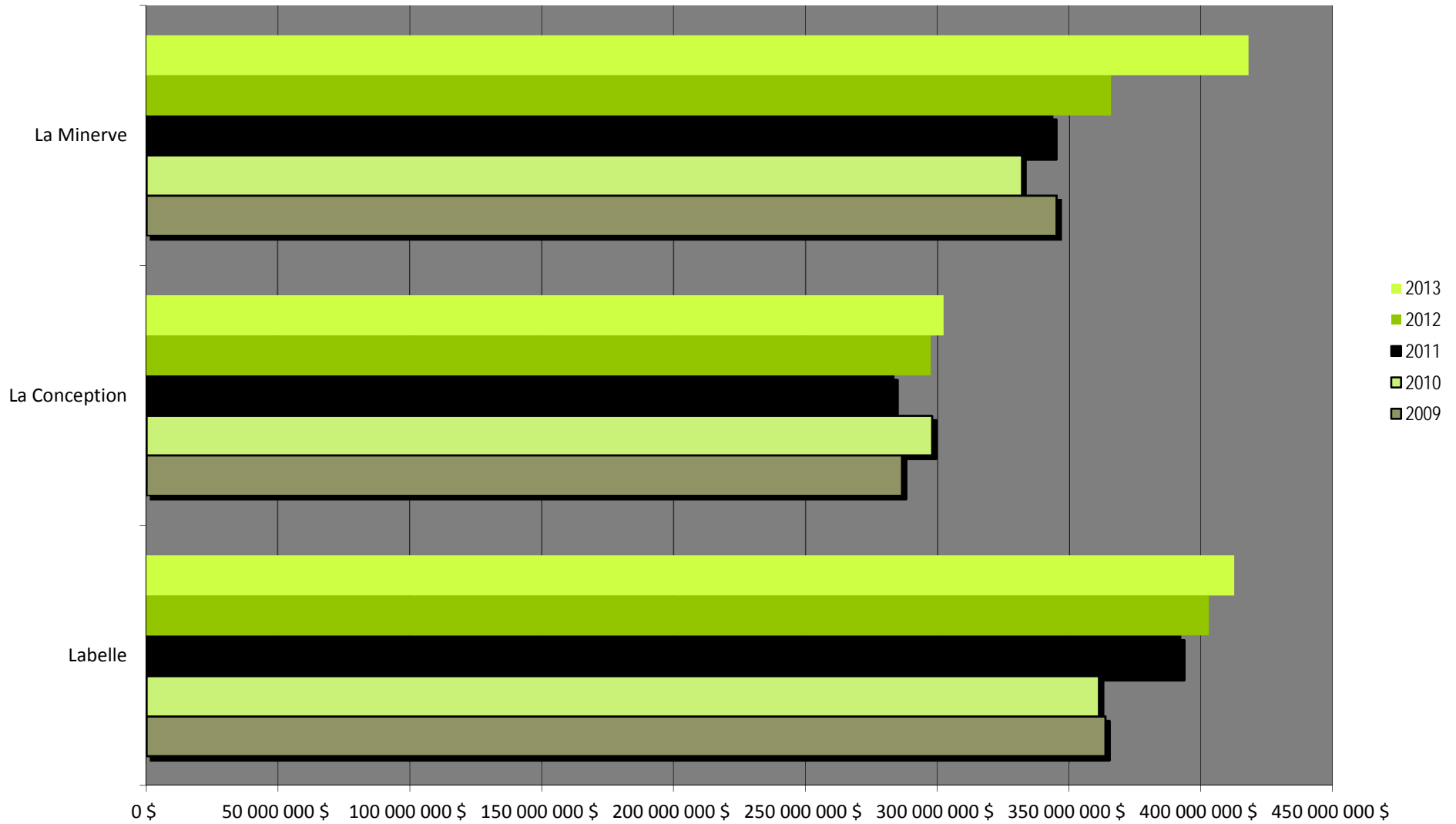
COMPARAISON PAR MUNICIPALITÉ Zone Sainte-Agathe-des-Monts 2009-2013



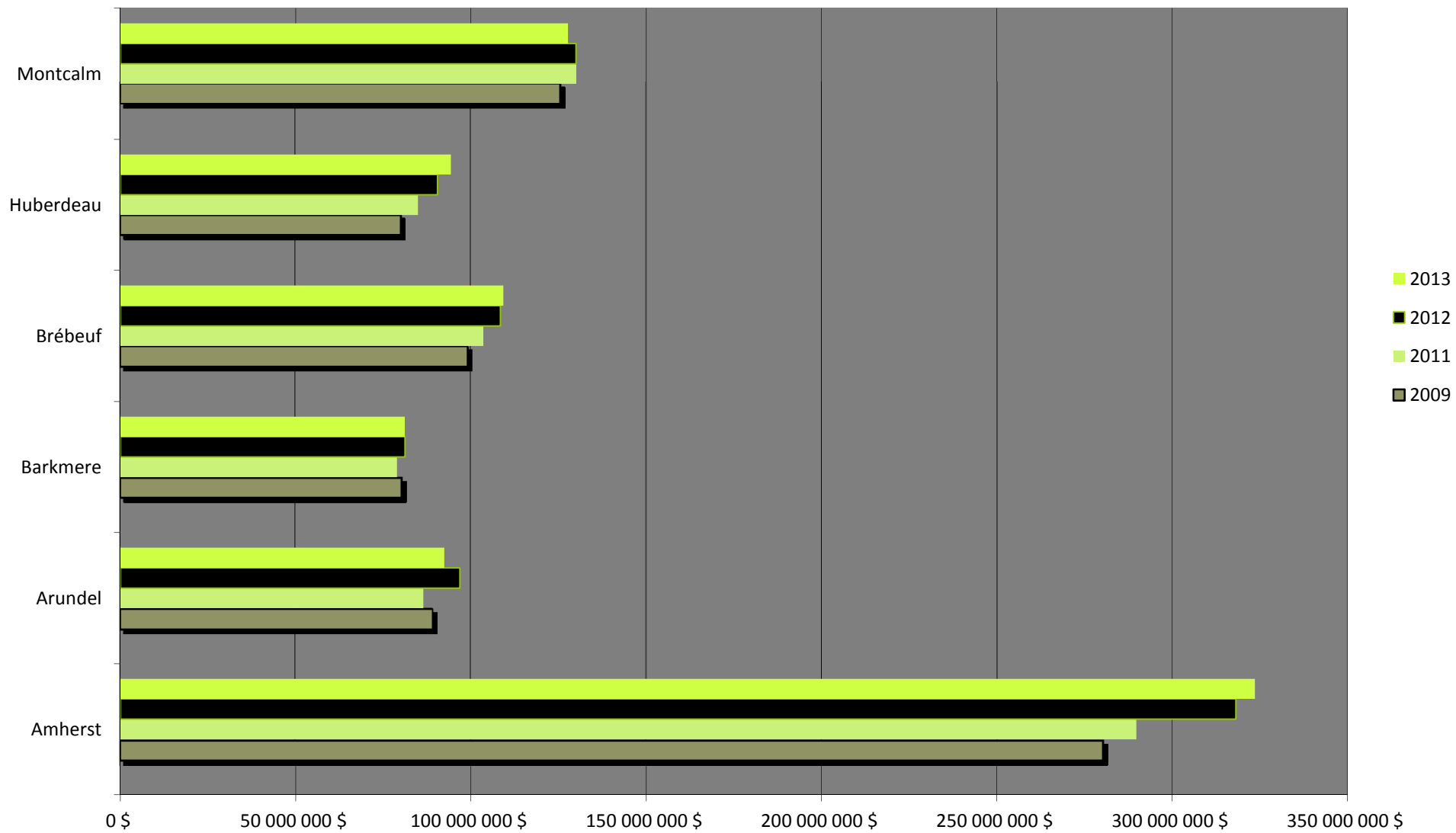
COMPARAISON PAR MUNICIPALITÉ Zone de Mont-Tremblant 2009-2013



COMPARAISON PAR MUNICIPALITÉ Zone Labelle 2009-2013



COMPARAISON PAR ZONE HOMOGENE
Zone Ouest 2009 À 2013



INSPECTEURS MUNICIPAUX - MRC DES LAURENTIDES

MUNICIPALITÉ	ADRESSE		INSPECTEUR	TÉLÉPHONE
Amherst	124, rue Saint-Louis C.P. 30	Saint-Rémi-d'Amherst, J0T 2L0	Guylain Charlebois	(819) 681-3372
Arundel	2, rue du Village C.P.40	Arundel, J0T 1A0	Jean-Philippe Robidoux	(819) 687-3991
Barkmere	182, chemin Barkmere	Barkmere	Dave William Roy	(819) 687-3373
Brébeuf	217, Route 323	Brébeuf, J0T 1B0	Pascal Caron	(819) 425-9833
Huberdeau	101, rue du Pont	Huberdeau, J0T 1G0	Benoit Brosseau	(819) 687-8321
Ivry-sur-le-Lac	601, chemin de la Gara	Ivry-sur-le-Lac J8C 2Z8	Gilles Sauvageau	(819) 321-2332
Labelle	1, rue du Pont C.P. 390	Labelle, J0T 1H0	Marc Blaquière	(819) 681-3371
La Conception	1371, rue du Centenaire	La Conception, J0T 1M0	Roch Gervais	(819) 686-3016
Lac-Supérieur	1281, chemin du Lac-Supérieur	Lac-Supérieur, J0T 1J0	Audrey Desjardins	(819) 681-3370
La Minerve	6, rue Mailloux	La Minerve, J0T 1S0	Sébastien Lévesque	(819) 274-2364
Lac-Tremblant-Nord	1980-2 chemin du Village	Mont-Tremblant, J8E 1K4	Raymond Gauthier	(819) 425-8154
Lantier	118, croissant des Trois-Lacs	Lantier, J0T 1V0	Sébastien Lévesque	(819) 326-2674
Montcalm	10, rue Hôtel de Ville	Montcalm, J0T 2V0	AnnieLarocque	(819) 681-3383
Mont-Tremblant	1145, rue de Saint-Jovite	Mont-Tremblant, J8E 1V1	Louis-Martin Levac	(819) 425-8614
Sainte-Agathe-des-Monts	50, rue Saint-Joseph	Sainte-Agathe-des-Monts, J8C 1M9	Simon Lafrenière	(819) 326-4595
Saint-Faustin-Lac-Carré	100, Place de la Mairie	Saint-Faustin, J0T 1J2	Éric Généreux	(819) 688-2161
Sainte-Lucie-des-Laurentides	2121, 10ième rue	Sainte-Lucie-des-Laurentides, J0T 2J0	Catherine Roy	(819) 326-3198
Val-David	2579, rue de l'Église	Val-David, J0T 2N0	Nicolas Lesage	(819) 324-5678
Val-des-Lacs	349, chemin Val-des-Lacs	Val-des-Lacs, J0T 2P0	Francis Beaulieu	(819) 326-5624
Val-Morin	6120, rue Morin	Val-Morin, J0T 2R0	Benoît Légaré	(819) 324-5670

Centre local de développement de la MRC des Laurentides

1255, chemin des Lacs
 Saint-Faustin-Lac-Carré (Québec) J0T 1J2
 Téléphone : (819) 681-3373
 Télécopieur : (819) 688-2537
 Courriel : info@cldlaurentides.org
 Site Internet: WWW.CLDLAURENTIDES.ORG