

## QUELQUES ENTREPRISES AIDÉES EN 2013

(liste complète dans notre rapport annuel)

### FONDS D'INVESTISSEMENT LOCAL LAURENTIDES

- Le Pommier Fleuri de Val-David Inc.
- Outils Tremblant
- Le Cafetier Plus Inc.
- Télé-câble La Conception

### FONDS DE PARTENARIAT

- Auberge aux Nuits de Rêve
- Gourmet Sauvage
- Royal Laurentien

### FONDS JEUNES ENTREPRENEURS

- Les Machineries St-Jovite Inc.
- Les Fruits et légumes de Val-David

### FONDS CULTUREL

- Alessandro Gamacchio, artiste
- Un Grand Virage
- Robert Lafontaine, caricaturiste

### SOUTIEN AU TRAVAIL AUTONOME

- Les Paniers Bio Sattva
- Studio Frag
- You and Me Dans la Peau

### FONDS D'AIDE AUX ENTREPRISES D'ÉCONOMIE SOCIALE

- Le Havre de Val-David
- Maison des Arts et de la Culture St-Faustin
- Chapiteau Bleu

## LES FAITS SAILLANTS DE 2013

- Mise en place d'une nouvelle mesure incitative au développement durable pour toutes les entreprises aidées par le CLD
- Conférence « les affaires au féminin, différent, puissant, naturELLE ! »
- Un tout nouveau site internet
- Accompagnement de plusieurs municipalités dans la planification de leur développement socio-économique (Labelle, Montcalm)
- Accompagnement de Sainte-Agathe-des-Monts pour l'élaboration de sa stratégie de développement économique
- Accompagnement de Mont-Tremblant pour l'élaboration et la mise en place de sa stratégie en matière de développement touristique « Destination Tremblant »
- Production de bilan commercial pour la MRC des Laurentides
- Collaboration avec la MRC des Laurentides à la planification de la diversification économique de son territoire :
  - secteur agricole – plan de développement de la zone agricole (PDZA)
  - forestier – villégiature verte et produits forestiers non ligneux
  - industriel – évaluation des sites potentiels et proposition des futures localisations

## UN PLAN D'ACTION 2014 ACCÈS SUR L'ENTREPRENEURIAT ET LE SOUTIEN DES ENTREPRISES EXISTANTES!

- **Ressource additionnelle au service des entreprises** : un commissaire au développement économique de plus au sein de l'équipe du CLD afin d'intensifier les suivis auprès des entreprises aidées pour leur offrir du soutien technique et ainsi favoriser leur pérennité
- Rendre disponible **190 000 \$ en contributions non remboursables** et plus de **600 000 \$ en prêts** pour des projets d'affaires
- Mettre en place un **club d'investisseurs** pour offrir une alternative au financement classique des projets d'entreprises dans la MRC des Laurentides
- Stimuler la **relève entrepreneuriale** en renouvelant la campagne « Entreprendre la relève »
- Soutenir le développement des entreprises agricoles en élaborant un **nouveau Fonds Agro**

## EN 2014, LE DÉVELOPPEMENT LOCAL TOUJOURS AU CENTRE DES ACTIONS!

### INDUSTRIEL ET COMMERCIAL

- Lancer et mettre en œuvre la politique de développement de Sainte-Agathe-des-Monts
- Mettre en place la stratégie industrielle pour la diversification économique de la MRC
- Tournée de sensibilisation et présentation du bilan commercial de certaines municipalités

### AGRICOLE ET AGROALIMENTAIRE

- Mettre en place un outil pour favoriser l'accessibilité des terres au profit de la relève agricole et accroître l'utilisation de terres agricoles laissées en friche
- Soutenir la MRC dans la réalisation du plan de développement de la zone agricole
- Favoriser le maillage entre les producteurs, les transformateurs et les restaurateurs en ce qui a trait aux produits bioalimentaires
- Participer au projet de mise en valeur des produits locaux en collaboration avec la Table de concertation en agroalimentaire des Laurentides (TCAL)

### ÉDUCATION

- Participer aux différents comités de développement de l'offre d'enseignement (général et professionnel) sur le territoire avec le CEGEP
- Appuyer le CEC Mont-Tremblant pour la planification de nouveaux locaux disponibles pour l'été 2016

### TOURISME

- Mettre en place le nouveau fonds : « Entente de partenariat régional en tourisme »
- Appuyer la MRC pour l'élaboration du plan d'affaires du Parc Écotouristique

### MUNICIPAL

- Appui aux municipalités dans les différents comités économiques (Sainte-Agathe-des-Monts, Mont-Tremblant, Labelle, Brébeuf, Montcalm, Val-David, La Minerve, Amherst, Val-Morin)

### ENVIRONNEMENT ET FORÊT

- Plan d'affaire pour la construction d'une maison écologique au Parc Écotouristique (guide de villégiature verte)

# 2013 EN BREF...

**CLD** Centre local  
de développement  
Laurentides



Nous sommes heureux de vous présenter, en dépit d'une année difficile pour l'entrepreneuriat, les excellents résultats de notre CLD qui découlent directement de la force entrepreneuriale de notre territoire. De plus, vous constaterez combien le rôle du CLD est incontournable tant auprès des entreprises que des municipalités sur le territoire de notre MRC des Laurentides.

Nous vous présentons également dans ce document un bref résumé de notre plan d'action pour l'année 2014.

Un rapport annuel exhaustif est disponible sur notre site internet.

**Me Yvan G. Paradis**

Président du conseil  
d'administration

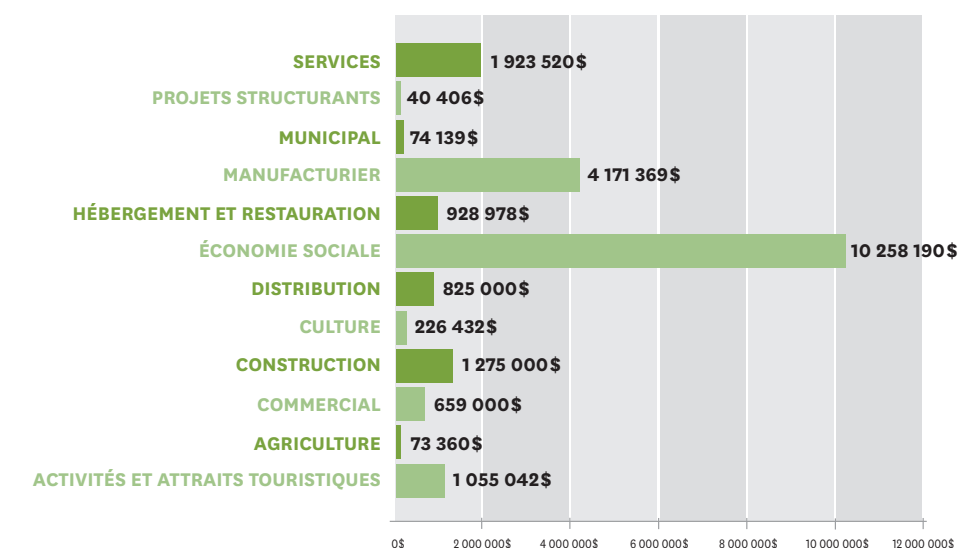
**Denis Chalifoux**

Préfet de la MRC  
des Laurentides

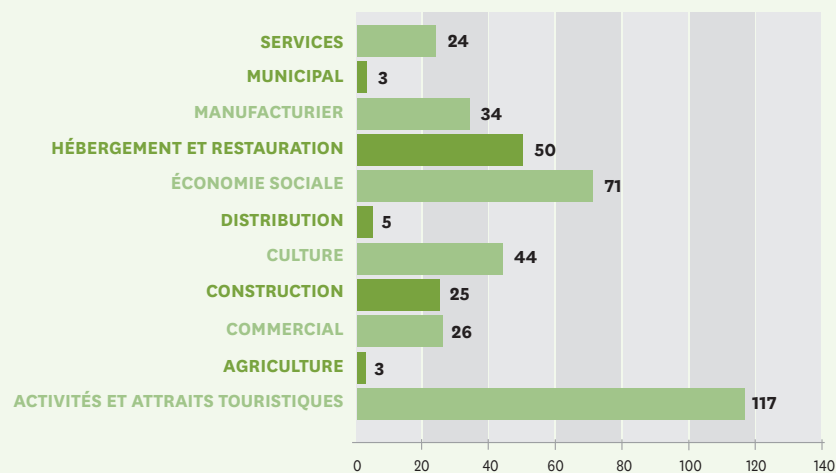
## L'ENTREPRENEURIAT AVANT TOUT!

- 73** PROJETS AYANT REÇUS UNE AIDE FINANCIÈRE
- 25** ENTREPRISES CRÉÉES
- 7** DOSSIERS DE RELÈVE ENTREPRENEURIALE
- 411** EMPLOIS CRÉÉS OU MAINTENUS
- 261 141 \$** CONTRIBUTIONS OCTROYÉES PAR LE CLD
- 630 000 \$** PRÊTS CONSENTIS PAR LE CLD
- 21 671 230 \$** INVESTISSEMENTS GÉNÉRÉS

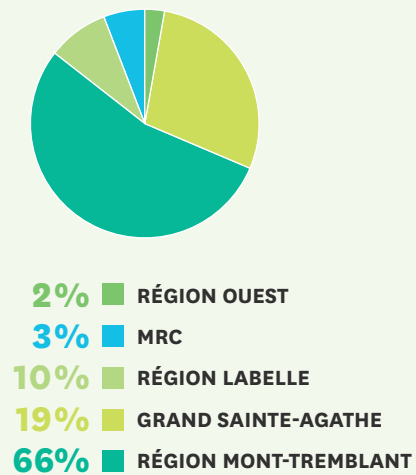
### INVESTISSEMENTS GÉNÉRÉS



## EMPLOIS CRÉÉS OU MAINTENUS



## INVESTISSEMENTS DU CLD PAR SECTEUR GÉOGRAPHIQUE



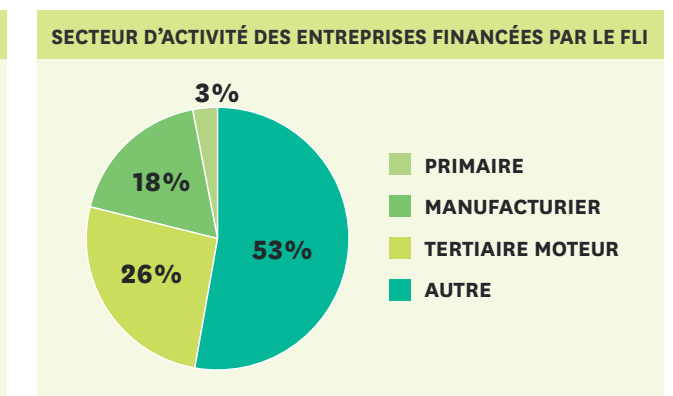
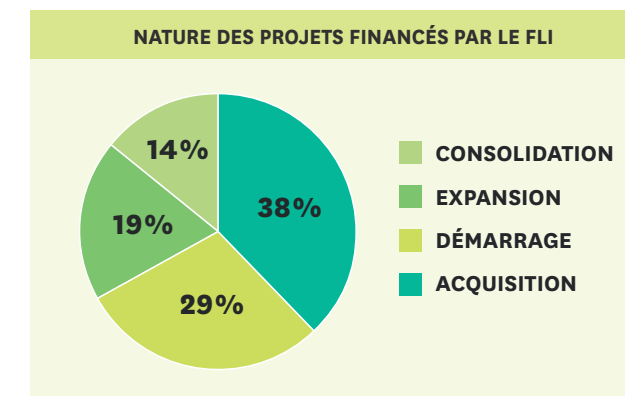
## SOUTIEN FINANCIER

FONDS	NB DE DOSSIERS	EMPLOIS CRÉÉS OU MAINTENUS	AIDE FINANCIÈRE (\$)	INVESTISSEMENT TOTAL (\$)
<b>JEUNES ENTREPRENEURS</b> Aide financière pour les 18 à 35 ans visant la création ou l'acquisition d'une entreprise.	3	33	40 000	3 193 369
<b>FONDS D'AIDE AUX ENTREPRISES D'ÉCONOMIE SOCIALE</b> Aide financière aux entreprises collectives visant la création ou l'expansion d'une entreprise sociale tout en soutenant la création d'emplois durables.	6	36	54 160	11 308 209
<b>SOUTIEN AU TRAVAIL AUTONOME</b> Contribution non remboursable hebdomadaire. Les contributions proviennent d'Emploi-Québec. Le CLD offre l'accompagnement et le soutien technique aux entrepreneurs pour la réalisation de leur projet d'affaire.	20	40	1 081 semaines de prestation	1 818 784
<b>FONDS CULTUREL</b> Aide financière pour artistes professionnels (ou un regroupement d'artistes professionnels) afin de les soutenir dans leur rayonnement.	17	16	31 000	197 287
<b>PROGRAMME DE MISE EN VALEUR DES RESSOURCES DU MILIEU FORESTIER</b> Aide financière pour les projets de mise en valeur des ressources forestières.	2	0	25 000	29 050
<b>FONDS DE PARTENARIAT</b> Aide financière pour appuyer les dirigeants d'entreprises dans la gestion et la planification du développement de leur entreprise.	7	216	61 500	1 379 625
<b>FONDS DE DÉVELOPPEMENT LOCAL</b> Aide financière pour le soutien de projets structurants pour le développement économique de la MRC.	11	11	49 481	575 236
<b>FONDS D'INVESTISSEMENT LOCAL LAURENTIDES</b> Prêt visant un projet de démarrage, d'expansion ou de consolidation d'entreprise. Un volet relève (promoteur âgé de 35 ans et moins) et un volet micro-crédit (travailleur autonome ou entreprise de 5 employés et moins) sont aussi disponibles.	11	72	630 000	6 324 270
<b>TOTAL</b>	<b>73</b>	<b>411</b>	<b>891 141</b>	<b>21 671 230</b>

## COMPOSÉ DES DEUX FONDS SUIVANTS :

### 1. FONDS LOCAL D'INVESTISSEMENT (PRÊT DU GOUVERNEMENT DU QUÉBEC)

	2013	2012	2011
Valeur du portefeuille au 31 décembre	1 289 408 \$	1 236 844 \$	1 048 516 \$
Nombre de dossiers en cours	50	50	38
Rendement annuel brut du portefeuille	6.12%	6.55%	6.73%
Rendement annuel net du portefeuille	5.15%	6.65%	6.59%
Rendement cumulé	18.15%	12.07%	6.92%



### 2. FONDS LOCAL DE SOLIDARITÉ (PRÊT DES FONDS LOCAUX DE SOLIDARITÉ FTQ)

	2013	2012	2011
Valeur du portefeuille au 31 décembre	772 914 \$	820 213 \$	551 731 \$
Nombre de dossiers en cours	28	27	19
Rendement annuel brut du portefeuille	7.05%	7.09%	6.34%
Rendement annuel net du portefeuille	1.01%	4.01%	3.94%
Rendement cumulé	44.68%	45.89%	69.37%

